



EEVAV3

FORTALEZAS / STRENGTHS / FORCES

- ✓ Uniones con aristas curvas para facilitar la limpieza/ Rounded interior corner for easy cleaning/ Intérieur bords arrondis à large rayon pour un nettoyage facile.
- ✓ Mayor precisión en el control de la temperatura/ Greater precision in temperature control/ Plus grande précision dans le contrôle de la température.
- ✓ Condensadores comprobados al 100 % en cámara de Helio para detectar fugas/ 100 % tested condensing unit in Helio chamber to detect leaks/ Condensateurs 100 % testés dans la chambre Helio pour détecter les fuites.

EEVAV3			
Rango Tª / Operating temp / Régime de Température	-4°C/+12°C		
Clase climática / Climate class / Classe climatique	4 (30°C, 55%HR)		
Capacidad / Capacity / Capacité (l)	177		
Medidas exteriores LxFxA / Overall dimensions LxDxH / Dimensions extérieures LxIxH (mm)	1135 x 765 x 1215		
Medidas de encastre (mm) / Recessed measures (mm) / Mesures encastrées (mm)	1100 x 690		
Características constructivas / Cabinet Construction / Caractéristiques du fabricant			
Material exterior / Exterior Material / Matériau extérieur	Acero inoxidable AISI 304	AISI 304 Stainless Steel	Acier Inoxydable AISI 304
Material interior / Interior Material / Matériau intérieur	Acero inoxidable AISI 304	AISI 304 Stainless Steel	Acier Inoxydable AISI 304
Características del interior / Interior Construction / Caractéristiques intérieures	Uniones de amplio radio.	Rounded interior corner	Intérieur bords arrondis à large rayon
Desagüe / Drain / Vidange	✓		
Iluminación LED / LED lighting Eclairage LED	✓		
Tipo aislamiento / Insulation / Type d'isolation	Poliuretano con densidad 40kg/m3, libre CFCs, cero ODP y bajo GWP	Polyurethane with high density 40kg/m3, CFCs free, zero ODP and low GWP	Isolation en polyuréthane injecté à haute pression de CFC avec une densité de 40kg/m ³ , Zéro ODP et GWP faible.
Espumante / Blowing Agent / Mousse	HFO		
Dotación / Features / Equipement de série			
Nº cubetas / Buckets / Nombre de cuvettes	3		
Dimensiones cubetas (profundidad) / Buckets dimensions (Depth) / Dimensions cuvettes (Profondeur) (mm)	GN 1/1 (150)		
Características frigoríficas / Refrigeration / Caractéristiques du froid			
Controlador / Thermostat / Thermostat	✓	✓	✓
Desescarche / Defrost / Dégivrage	Controlador digital	Digital controller	Contrôleur numérique
Dispositivo expansión / Expansion Device / Détendeur	Capilar	Capillary	Capillaire
Ventiladores electrónicos / Electronic fans / Ventilateurs électroniques	✓		
Sistema de condensación / Condensation / Système de condensation	Ventilada	Ventilated	Ventilé
Sistema de evaporación / Evaporation / Système d'évaporation	Evaporación con aire forzado, evaporador tratado con epoxi de poliéster anticorrosión	Forced-air evaporator with anti corrosion epoxy coating	Système d'évaporation ventilé, évaporateurs traités avec polyester anticorrosion,

Bandeja evaporativa / Condensate pan / Bac d'évaporation	✓	✓	✓
Datos técnicos / Technical Features / Informations techniques			
Refrigerante / Refrigerant / Gaz réfrigérant	R290		
Carga / Ref amount / Charge de gaz (gr)	140		
Tensión/fases/frecuencia / Power Supply / Tension /phase/Fréquence	230V / 1 ph / 50 Hz		
Potencia frigorífica / Refrigeration Capacity / Puissance frigorifique (W)	951		
Potencia / Power / Puissance (W)	804		
Intensidad / Amps / Intensité (A)	4,80		
Consumo / Energy Consumption / Consommation (kWh/24h)	9,80		
Paletización / Crating / Palettisation			
Medidas paletización LxFxA / Crated dimensions / Dimensions palettisation L x l x H (mm)	1.200 x 900 x 1.000		
Volumen bruto / Crated volume / Volume brut (l)	1419		
Peso neto / Net Weight / Poids net (kg)	150		
Peso paletización / Crated Weight / Poids palettisation (kg)	170		

www.infrico.com
info@infrico.com

Ctra. de Aguilar A-318 por Moriles Km. 15,5 – A-3132 - 14900, Lucena (Córdoba)

Características técnicas y constructivas sujetas a variación sin previo aviso

We reserve the right to change specifications without prior notice

Les caractéristiques techniques et la conception peuvent être sujettes à modifications, sans préavis



FICHA TÉCNICA / DATA SHEET / FICHE TECHNIQUE
 ELEMENTOS ENCASTRABLES VITRINA CON VIDRIO DELANTERO
 ABATIBLE/ DROP IN WITH FITTED NIGHT CURTAIN/ ÉLÉMENTS
 ENCASTRÉS VITRINE AVEC VERRE FRONTAL À CHARNIÈRES

friBuffet

Rev: 03/06/2020

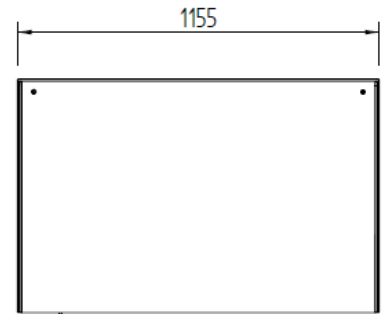
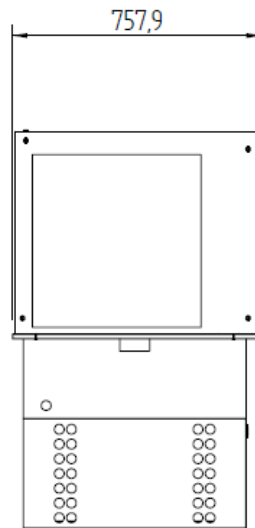
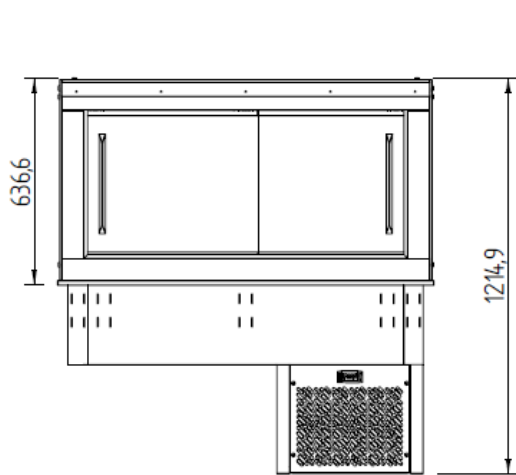
EEVAV3

Infrico

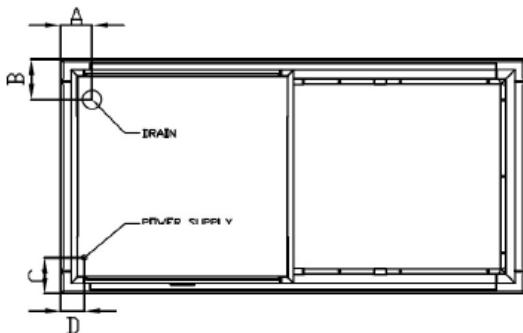
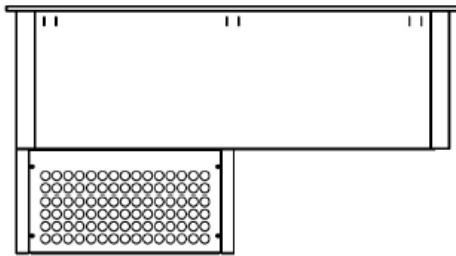
ALZADO/ ELEVATION/ VUE LATÉRAL

PERFIL / RIGHT VIEW/ VUE DE PROFIL

PLANTA/PLAN VIEW/DESSUS/VUE EN PLAN



CONEXIONES / CONNECTION / CONNEXIONS



MODELOS	A (mm)	B (mm)	C (mm)	D (mm)
EEVAV3	99	128	114	74

www.infrico.com
info@infrico.com

Ctra. de Aguilar A-318 por Moriles Km. 15,5 – A-3132 - 14900, Lucena (Córdoba)

Características técnicas y constructivas sujetas a variación sin previo aviso

We reserve the right to change specifications without prior notice

Les caractéristiques techniques et la conception peuvent être sujettes à modifications, sans préavis



Rev: 01 Fecha/Date: 03/06/20 FI_EEVAV3_00_ES_EN_FR_20_01