

3. Armarios Reachs Ins

3

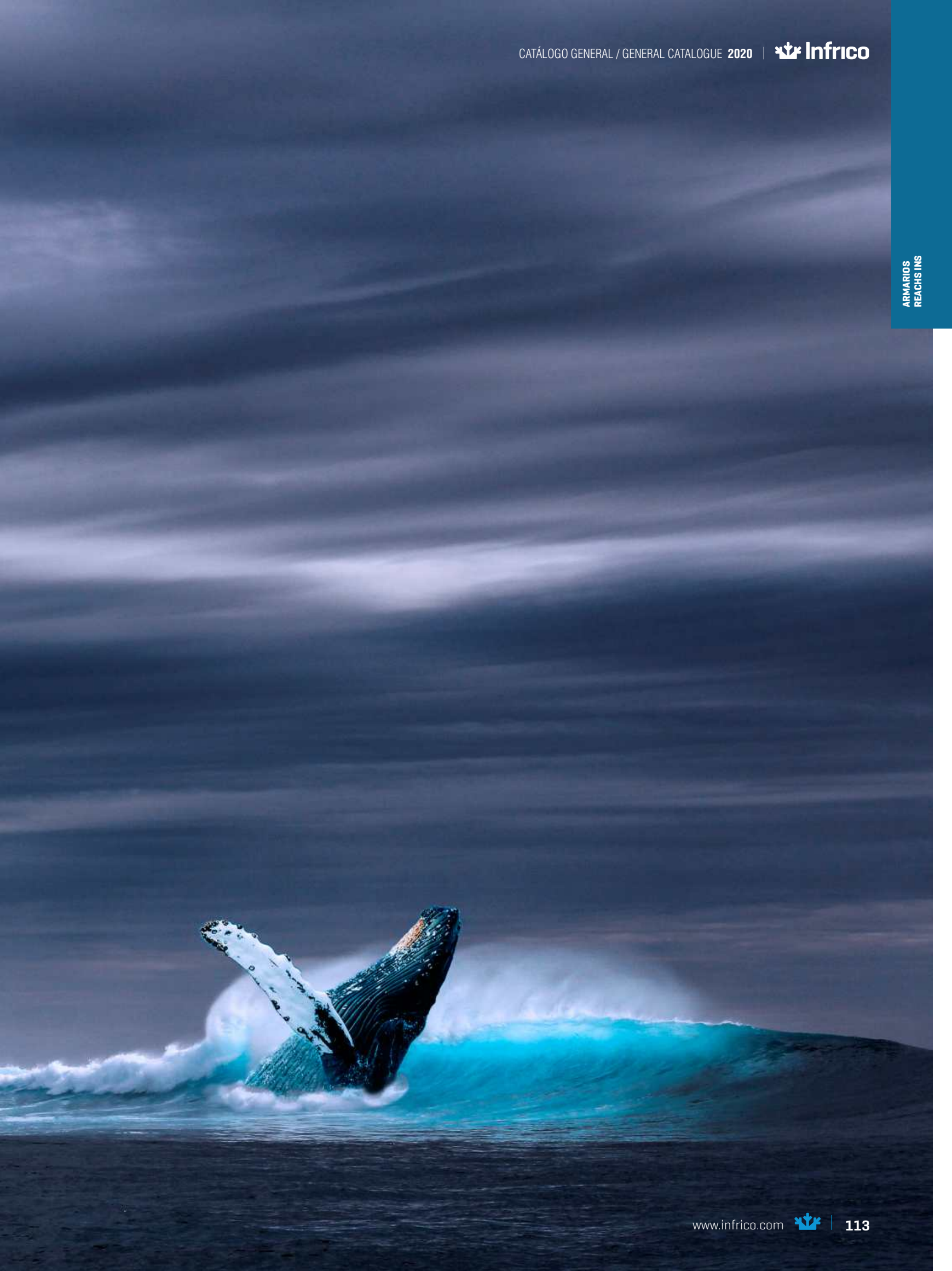
LAS BALLENAS REDUCEN EL EFECTO INVERNADERO

Una ballena azul, gris o jorobada brinda servicios ambientales equiparables a los de un bosque con miles de árboles. Acumulan CO2 en sus cuerpos durante su larga vida que puede llegar hasta los 200 años y cuando mueren y se hunden hasta el fondo del océano, secuestran 33 toneladas de CO2 cada una.

WHALES REDUCE THE GREENHOUSE EFFECT

A blue, grey or humpback whale provides environmental services comparable to those of a forest with thousands of trees. They accumulate CO2 in their bodies during their long life that can reach 200 years and when they die and sink to the bottom of the ocean, they take with them 33 tons of CO2 each.







Armario de refrigeración y congelación GN 2/1



Serie
AGB 700/1400L
Series

CARACTERÍSTICAS TÉCNICAS



Puertas

Puertas con **tirador integrado** de doble agarre y bisagra pivotante con **bloqueo de apertura**.
Contrapuerta embutida con **burlete plano** "cleanless" de cuatro cámaras fácilmente sustituible.
Posibilidad de **cambiar el sentido de apertura** de las puertas (AGB 701).



Iluminación

Incorporación de **iluminación LED**, llegando a **reducir** el consumo energético **entre un 80% y 90%**, respecto a una bombilla tradicional.

TECHNICAL CHARACTERISTICS

Doors

Doors with **integrated double handle** and **blocked opening hinge**.
Interior of door inserted with a **four-chamber flat** "cleanless" door gasket easy to remove.
Possibility of **changing the opening sense** of the doors (AGB 701).

Lighting

LED lighting incorporated, **reducing** energetic consumption **between 80% and 90%** respect to a traditional light bulb.

AGB 701

Más detalles y ficha técnica en:



Versión español

More details and technical sheet:



English version

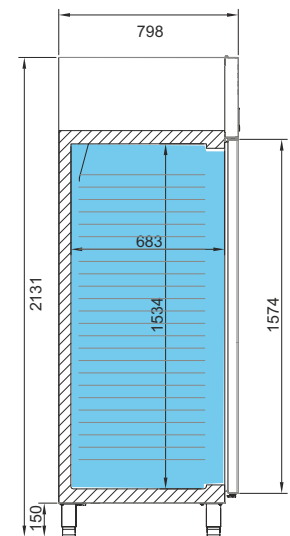
Costados embutidos
Stamped inner sides

Parrillas reforzadas
Reinforced wire shelves



Desagüe interno y radio sanitario conforme a normativa NSF-7. Internal drain and rounded corner according NSF-7 standard.

MOD.	Acero inox Stainless Steel (EXT/INT)	Espesor Thickness (MM)	Capacidad Capacity (L)	Puertas Doors	Nº parrillas No shelves	Potencia Power (W)	Potencia frigorífica Cooling capacity (W A -10°C/-30°C)	Consumo Consumption (kWh/24h)	Clase energética Energy class	Refrigerante Refrigerant
AGB 701	AISI 304	75	560	1	3 (530x650)	230	343	1,54	C	R-290
AGB 1402	AISI 304	75	1240	2	6 (530x650)	420	690	2,55	B	R-290
AGB 701 BT	AISI 304	75	560	1	3 (530x650)	683	644	7,80	D	R-290
AGB 1402 BT	AISI 304	75	1240	2	6 (530x650)	1054	1010	13,92	D	R-290



AGB 701

Fotografías no contractuales / Non contractual pictures.

Características técnicas y constructivas sujetas a variación sin previo aviso / We reserve the right to change specifications without prior notice.

Los datos técnicos están sujetos a posibles variaciones que serán actualizadas periódicamente en las fichas técnicas del producto, disponibles en la web. The technical data are subject to possible variations that will be updated periodically in the technical data sheets of the product, which are available on the website.



GN 2/1 refrigerator and freezer reach in

Serie
AGB 700/1400L
Series

REFRIGERACIÓN



Refrigeración

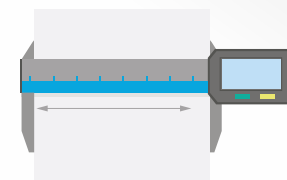
Sistema de **frío monoblock**.
Desescarche por **gas caliente** [BT].
Ventiladores **electrónicos**.
Sistema de **Condensación Ventilada**.
Sistema de **Evaporación Forzada**.
Bandeja **evaporativa** sin resistencia eléctrica para una mayor eficiencia energética.
Unidades sobredimensionadas y eficientes

REFRIGERATION

Refrigeration

Monoblock compact refrigeration system.
Hot gas defrost [BT].
Electronic fans.
System of **Ventilated Condensation**.
Forced evaporation system.
Evaporative tray without electrical heater for a better energy class.
Oversized and efficient units

AGB 1402



Espesor de aislamiento 75 mm
Insulation thickness 75 mm



Opcional: Manejo control digital por WiFi o Bluetooth

Optional: Operating digital control by WiFi or Bluetooth



AGB 701

687 x 794 x 2130 mm.
Temp. -2°C/+8°C
C. Clima. 5 / 40°C
230V/1ph/50Hz



AGB 701 BT

687 x 794 x 2130 mm.
Temp. -18°C
C. Clima. 4 / 38°C
230V/1ph/50Hz



AGB 1402

1385 x 794 x 2130 mm.
Temp. -2°C/+8°C
C. Clima. 5 / 40°C
230V/1ph/50Hz



AGB 1402 BT

1385 x 794 x 2130 mm.
Temp. -18°C
C. Clima. 4 / 38°C
230V/1ph/50Hz

Opcional / Optional

Parrilla tupida / Extradense wire shlef [502X62]
Barra carnicera / Bars for meat set [BCAN]
Ruedas / Casters [705X16=2; 705X17=2]
Manejo control digital por bluetooth/
Operating digital control by bluetooth
115V/1ph/60Hz
230V/1ph/60Hz





Armario de refrigeración y congelación GN 2/1



Serie
AGB 700/1400L
Series

3

CARACTERÍSTICAS TÉCNICAS



Puertas

Puertas con tirador integrado de doble agarre y bisagra pivotante con bloqueo de apertura.

Contrapuerta embutida con burlete plano "cleanless" de cuatro cámaras fácilmente sustituible.

Posibilidad de cambiar el sentido de apertura de las puertas.



Iluminación

Incorporación de **iluminación LED**, llegando a **reducir** el consumo energético **entre un 80% y 90%**, respecto a una bombilla tradicional.

TECHNICAL CHARACTERISTICS

Doors

Doors with integrated double handle and blocked opening hinge.

Interior of door inserted with a four-chamber flat "cleanless" door gasket easy to remove.

Possibility of changing the opening sense of the doors.

Lighting

LED lighting incorporated, **reducing** energetic consumption **between 80% and 90%** respect to a traditional lighth bulb.

AGB 702



Más detalles y ficha técnica en:



Versión español

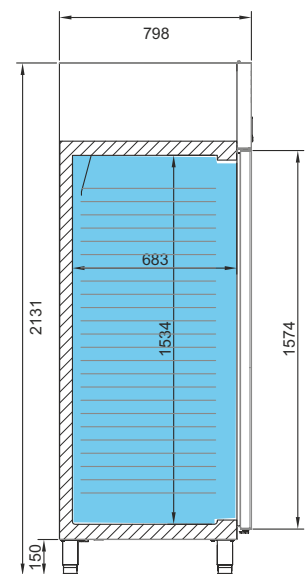
More details and technical sheet:



English version



Cuadro elevable con fácil acceso al grupo frigorífico. Lift-up control panel for easy access to condenser unit.



MOD.



Acero inox
Stainless Steel
(EXT/INT)



Espesor
Thickness
(MM)



Capacidad
Capacity
(L)



Puertas
Doors



Nº parrillas
No shelves



Potencia
Power
(W)



Potencia frigorífica
Cooling capacity
(WA -10°C / -30°C)



Consumo
Consumption
(kWh/24h)



Clase energética
Energy class



Refrigerante
Refrigerant

MOD.	Acero inox Stainless Steel (EXT/INT)	Espesor Thickness (MM)	Capacidad Capacity (L)	Puertas Doors	Nº parrillas No shelves	Potencia Power (W)	Potencia frigorífica Cooling capacity (WA -10°C / -30°C)	Consumo Consumption (kWh/24h)	Clase energética Energy class	Refrigerante Refrigerant
AGB 702	AISI 304	75	560	2	3 [530x650]	230	343	1,54	C	R-290
AGB 702 BT	AISI 304	75	560	2	3 [530x650]	683	644	7,80	D	R-290
AGB 1403	AISI 304	75	1240	3	6 [530x650]	420	690	2,55	B	R-290
AGB 1404	AISI 304	75	1240	4	6 [530x650]	420	690	2,55	B	R-290

AGB 702

Fotografías no contractuales / Non contractual pictures.

Características técnicas y constructivas sujetas a variación sin previo aviso / We reserve the right to change specifications without prior notice.

Los datos técnicos están sujetos a posibles variaciones que serán actualizadas periódicamente en las fichas técnicas del producto, disponibles en la web. The technical data are subject to possible variations that will be updated periodically in the technical data sheets of the product, which are available on the website.



GN 2/1 refrigerator and freezer reach in

Serie
AGB 700/1400L
Series

REFRIGERACIÓN



Refrigeración

Sistema de **frío monoblock**.
Ventiladores **electrónicos**.
Sistema de **Condensación Ventilada**.
Sistema de **Evaporación Forzada**.
Bandeja **evaporativa** sin resistencia eléctrica para una mayor eficiencia energética,
Unidades sobredimensionadas y eficientes

REFRIGERATION

Refrigeration

Monoblock compact refrigeration system.
Electronic fans.
System of **Ventilated Condensation**.
Forced evaporation system.
Evaporative tray without electrical heater for a better energy class.
Oversized and efficient units

AGB 1404



Opcional: Manejo control digital por WiFi o Bluetooth

Optional: Operating digital control by WiFi or Bluetooth



AGB 702

687 x 794 x 2130 mm.
Temp. -2°C/+8°C
C. Clima. 5 / 40°C
230V/1ph/50Hz



AGB 702 BT

687 x 794 x 2130 mm.
Temp. -18°C
C. Clima. 4 / 38°C
230V/1ph/50Hz



AGB 1403

1385 x 794 x 2130 mm.
Temp. -2°C/+8°C
C. Clima. 5 / 40°C
230V/1ph/50Hz



AGB 1404

1385 x 794 x 2130 mm.
Temp. -2°C/+8°C
C. Clima. 5 / 40°C
230V/1ph/50Hz

Opcional / Optional

Parrilla tupida / Extradense wire shelf [502X62]

Barra carnicera / Bars for meat set [BCAN]

Ruedas / Casters [705X16=2; 705X17=2]

Manejo control digital por bluetooth/
Operating digital control by bluetooth

115V/1ph/60Hz

230V/1ph/60Hz





Armario mixto GN 2/1



Serie
AGB 700/1400L
Series

CARACTERÍSTICAS TÉCNICAS



Puertas

Puertas con tirador integrado de doble agarre y bisagra pivotante con bloqueo de apertura.
Contrapuerta embutida con burlete plano "cleanless" de cuatro cámaras fácilmente sustituible.
Posibilidad de cambiar el sentido de apertura de las puertas [AGN 702 MX].



Iluminación

Incorporación de **iluminación LED**, llegando a **reducir** el consumo energético **entre un 80% y 90%**, respecto a una bombilla tradicional.

TECHNICAL CHARACTERISTICS

Doors

Doors with integrated double handle and blocked opening hinge.
Interior of door inserted with a four-chamber flat "cleanless" door gasket easy to remove.
Possibility of changing the opening sense of the doors [AGN 702 MX].

Lighting

LED lighting incorporated, **reducing** energetic consumption **between 80% and 90%** respect to a traditional lighth bulb.

3

AGN 702 MX

Más detalles y ficha técnica en:

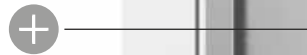


Versión español

More details and technical sheet:

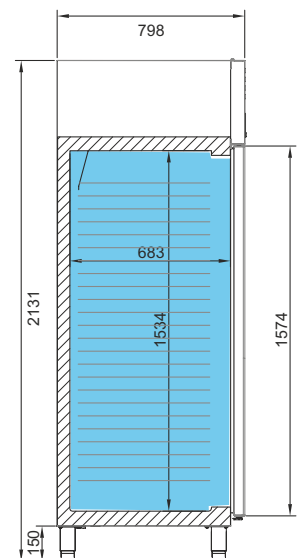


English version



Controlador digital táctil e intuitivo IP 65.

Digital control easy and intuitive-touch screen IP65 protection



MOD.



Acero inox
Stainless Steel
(EXT/INT)



Espesor
Thickness
(MM)



Capacidad
Capacity
(L)



Puertas
Doors



Nº parrillas
No shelves



Potencia
Power
(W)



Potencia frigorífica
Cooling capacity
(W A -10°C/-30°C)



Refrigerante
Refrigerant

MOD.	Acero inox Stainless Steel (EXT/INT)	Espesor Thickness (MM)	Capacidad Capacity (L)	Puertas Doors	Nº parrillas No shelves	Potencia Power (W)	Potencia frigorífica Cooling capacity (W A -10°C/-30°C)	Refrigerante Refrigerant
AGN 702 MX	AISI 304	75	260/260	2	3 [530x650]	680	343 / 445	R-290
AGB 1402 MX	AISI 304	75	560/560	2	6 [530x650]	910	343 / 639	R-290

AGB 1402 MX

Fotografías no contractuales / Non contractual pictures.

Características técnicas y constructivas sujetas a variación sin previo aviso / We reserve the right to change specifications without prior notice.

Los datos técnicos están sujetos a posibles variaciones que serán actualizadas periódicamente en las fichas técnicas del producto, disponibles en la web. The technical data are subject to possible variations that will be updated periodically in the technical data sheets of the product, which are available on the website.



GN 2/1 dual temp reach in

Serie
AGB 700/1400L
Series

REFRIGERACIÓN



Refrigeración

Grupos frigoríficos independientes para cada cámara.

Sistema de **Condensación Ventilada**.

Sistema de **Evaporación Forzada**.

Bandeja **evaporativa** sin resistencia eléctrica para una mayor eficiencia energética,

REFRIGERATION

Refrigeration

Independent refrigerant group for each chamber.

System of **Ventilated Condensation**.

Forced evaporation system.

Evaporative tray without electrical heater for a better energy class.

AGB 1402 MX



AGN 702 MX

687 x 794 x 2130 mm.
Temp. -2°C/+8°C
Temp. -18°C
C. Clima. 4 / 38°C
230V/1ph/50Hz



AGB 1402 MX

1385 x 794 x 2130 mm.
Temp. -2°C/+8°C
Temp. -18°C
C. Clima. 4 / 38°C
230V/1ph/50Hz

Opcional / Optional

Parrilla / Wire shelf [502X91]

Juego de guías / Slides [503X02; 503X03]

Barra carnicera / Bars for meat set [BCAN]

Ruedas / Casters [705X16=2; 705X17=2]

Manejo control digital por bluetooth/
Operating digital control by bluetooth

115V/1ph/60Hz

230V/1ph/60Hz





Armario de refrigeración y congelación puertas de cristal GN 2/1

ECO
EFFICIENT
AGB
700/1400L
Series

CARACTERÍSTICAS TÉCNICAS



Puertas

Puertas de **doble acristalamiento (4-27-4) (CR)** y **triple (4-12-3-12-4) (BT CR)** con bisagra pivotante y bloqueo de apertura.

Cristales templados bajo emisivo.

Posibilidad de cambiar el sentido de apertura de las puertas.



Iluminación

Incorporación de **iluminación LED**, llegando a **reducir** el consumo energético **entre un 80% y 90%**, respecto a una bombilla tradicional.

TECHNICAL CHARACTERISTICS

Doors

Doors with **double pane glass (4-27-4) (CR)** and **triple pane glass (4-12-3-12-4) (BT CR)** pivoting hinges with stay open door mechanism.

Tempered and low-emissive glass.

Possibility of changing the opening sense of the doors.

Lighting

LED lighting incorporated, **reducing** energetic consumption **between 80% and 90%** respect to a traditional light bulb.

3

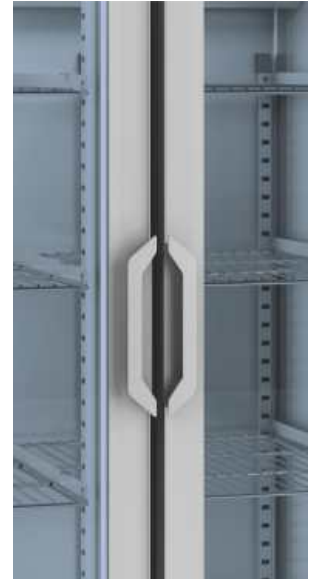


AGB 701 BT CR



Doble acristalamiento templado, bajo emisivo con carga de Argón (4-27-4)

Double tempered glass, low-emissive with argon charge (4-27-4)



Más detalles y ficha técnica en:



Versión español

More details and technical sheet:



English version

MOD.



Acero inox
Stainless Steel
(EXT/INT)



Espesor
Thickness
(MM)



Capacidad
Capacity
(L)



Puertas
Doors



Nº parrillas
No shelves



Potencia
Power
(W)

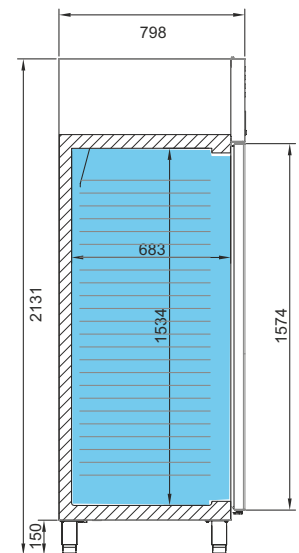


Potencia
frigorífica
Cooling capacity
(W A -10°C/-30°C)



Refrigerante
Refrigerant

MOD.	Acero inox Stainless Steel (EXT/INT)	Espesor Thickness (MM)	Capacidad Capacity (L)	Puertas Doors	Nº parrillas No shelves	Potencia Power (W)	Potencia frigorífica Cooling capacity (W A -10°C/-30°C)	Refrigerante Refrigerant
AGB 701 CR	AISI 304	75	560	1	4 (530x650)	430	690	R-290
AGB 1402 CR	AISI 304	75	1240	2	8 (530x650)	470	690	R-290
AGB 701 BT CR	AISI 304	75	560	1	4 (530x650)	625	742	R-290
AGB 1402 BT CR	AISI 304	75	1225	2	8 (530x650)	1212	1484	R-290



AGB 701 CR

Fotografías no contractuales / Non contractual pictures.

Características técnicas y constructivas sujetas a variación sin previo aviso / We reserve the right to change specifications without prior notice.

Los datos técnicos están sujetos a posibles variaciones que serán actualizadas periódicamente en las fichas técnicas del producto, disponibles en la web. The technical data are subject to possible variations that will be updated periodically in the technical data sheets of the product, which are available on the website.



Glass door reach in refrigerator and freezer

Serie
AGB
700/1400L
Series

REFRIGERACIÓN



Refrigeración

Sistema de refrigeración compacto monoblock.
Desescarche por **gas caliente** [BT].
Sistema de **Condensación Ventilada**.
Sistema de **Evaporación Forzada**.
Bandeja **evaporativa**.

REFRIGERATION

Refrigeration

Monoblock compact refrigeration system.
Hot gas defrost [BT].
System of **Ventilated Condensation**.
Forced evaporation system.
Evaporative tray.

AGB 1402 CR



Parrillas reforzadas
Reinforced shelves



Opcional / Optional

- Parrilla CR / Wire shelf [502X91]
- Parrilla inox / Stainless steel wire shelf [502X58]
- Ruedas / Casters [705X16=2; 705X17=2]
- Iluminación LED RGB cambio de color (por puerta) / LED lighting RGB colour changing (per door)
- Manejo control digital por bluetooth / Operating digital control by bluetooth
- Iluminación Led RGB con cambio de color (por puerta) / Led lighting RGB change of colour (per door)
- 115V/1ph/60Hz
- 230V/1ph/60Hz



AGB 701 CR

687 x 794 x 2130 mm.
Temp. -2°C/+6°C
C. Clima. 4 / 38°C
230V/1ph/50Hz



AGB 701 BT CR

687 x 794 x 2130 mm.
Temp. -18°C
C. Clima. 4 / 38°C
230V/1ph/50Hz



AGB 1402 CR

1385 x 794 x 2130 mm.
Temp. -2°C/+6°C
C. Clima. 4 / 38°C
230V/1ph/50Hz



AGB 1402 BT CR

1385 x 794 x 2130 mm.
Temp. -18°C
C. Clima. 4 / 38°C
230V/1ph/50Hz

Fotografías no contractuales / Non contractual pictures.

Características técnicas y constructivas sujetas a variación sin previo aviso / We reserve the right to change specifications without prior notice.

Los datos técnicos están sujetos a posibles variaciones que serán actualizadas periódicamente en las fichas técnicas del producto, disponibles en la web.

The technical data are subject to possible variations that will be updated periodically in the technical data sheets of the product, which are available on the website.





Armario de refrigeración pescado 600 x 400



Serie
AGB
700/1400L
Series

CARACTERÍSTICAS TÉCNICAS



Dotación

7 contenedores de polipropileno por puerta de 400 x 600 mm.



Iluminación

Incorporación de **iluminación LED**, llegando a **reducir** el consumo energético **entre un 80% y 90%**, respecto a una bombilla tradicional.

TECHNICAL CHARACTERISTICS

Shelving

[7] polypropylene containers of 400x600 mm per door.

Lighting

LED lighting incorporated, **reducing** energetic consumption **between 80% and 90%** respect to a traditional lighth bulb.

3



AGB 701 PESC



Más detalles y ficha técnica en:

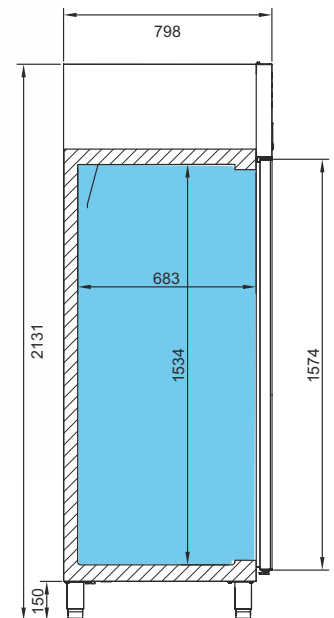


Versión español

More details and technical sheet:



English version



MOD.

Acero inox
Stainless Steel
(EXT/INT)

Espesor
Thickness
(MM)

Capacidad
Capacity
(L)

Puertas
Doors

N° contenedores
Containers

Potencia
Power
(W)

Potencia frigorífica
Cooling capacity
(W A -10°C)

Consumo
Consumption
(kWh/24h)

Clase energética
Energy class

Refrigerante
Refrigerant

MOD.	Acero inox Stainless Steel (EXT/INT)	Espesor Thickness (MM)	Capacidad Capacity (L)	Puertas Doors	N° contenedores Containers	Potencia Power (W)	Potencia frigorífica Cooling capacity (W A -10°C)	Consumo Consumption (kWh/24h)	Clase energética Energy class	Refrigerante Refrigerant
AGB 701 PESC	AISI 304	75	560	1	7	230	343	1,54	C	R-290
AGB 1402 PESC	AISI 304	75	1240	2	14	420	690	2,55	B	R-290

AGB

Fotografías no contractuales / Non contractual pictures.

Características técnicas y constructivas sujetas a variación sin previo aviso / We reserve the right to change specifications without prior notice.

Los datos técnicos están sujetos a posibles variaciones que serán actualizadas periódicamente en las fichas técnicas del producto, disponibles en la web. The technical data are subject to possible variations that will be updated periodically in the technical data sheets of the product, which are available on the website.



Fish refrigerator reach in

Serie
AGB
700/1400L
Series

REFRIGERACIÓN



Refrigeración

Sistema de refrigeración compacto **monoblock**.
Sistema de **Condensación Ventilada**.
Sistema de **Evaporación Forzada**.
Bandeja **evaporativa**.
Unidades sobredimensionadas y eficientes

REFRIGERATION

Refrigeration

Monoblock compact **refrigeration** system.
Ventilated cooling system.
Forced evaporation system.
Evaporative tray.
Oversized and efficient units



AGB 1402 PESC



AGB 701 PESC

687 x 794 x 2130 mm.
Temp. -2°C/+2°C
C. Clima. 5 / 40°C
230V/1ph/50Hz



AGB 1402 PESC

1385 x 794 x 2130 mm.
Temp. -2°C/+2°C
C. Clima. 5 / 40°C
230V/1ph/50Hz

Opcional: Manejo control digital por WiFi o Bluetooth*

Optional: Operating digital control by WiFi or Bluetooth*



Opcional / Optional

Contenedor polipropileno / Polypropylene container [501X08]
Juego de guías / Slides [503X02; 503X03]
Manejo control digital por bluetooth/
Operating digital control by bluetooth
115V/1ph/60Hz
230V/1ph/60Hz





Armario de refrigeración Euronorm 600 x 400 pastelería

ECO EFFICIENT
AGB
700/1400L
 Serie Series

CARACTERÍSTICAS TÉCNICAS



Puertas

Marco de puerta **calefactada** para evitar la acumulación del hielo [BT].



Nuevo controlador digital

El **nuevo controlador digital táctil e intuitivo IP 65** tiene una mayor precisión en el control de la temperatura. Mayor facilidad para el ajuste del intervalo de temperaturas que deseamos conseguir.



Iluminación

Incorporación de **iluminación LED**, llegando a **reducir** el consumo energético **entre un 80% y 90%**, respecto a una bombilla tradicional.

TECHNICAL CHARACTERISTICS

Doors

Heated door frame to avoid accumulation of ice [BT].

New control system

The **new intuitive tactile IP65 controller** has a greater precision in the control of the temperature. Easier to adjust the temperature range we want to achieve.

Lighting

LED lighting incorporated, **reducing** energetic consumption **between 80% and 90%** respect to a traditional light bulb.



AGB 701 PAST

Más detalles y ficha técnica en:



Versión español

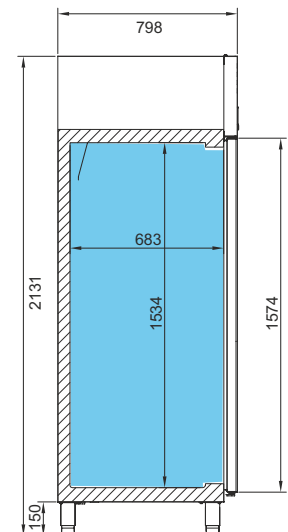
More details and technical sheet:



English version



Sistema Monoblock para maximizar capacidad interior. Monoblock system to maximize internal capacity.



AGB 701 PAST

MOD.

	Acero inox Stainless Steel [EXT/INT]	Espesor Thickness [MM]	Capacidad Capacity [L]	Puertas Doors	Nº Bandejas/ J. guías Trays/Slides	Potencia Power [W]	Potencia frigorífica Cooling capacity [W A -10°C/-30°C]	Consumo Consumption [kWh/24h]	Clase energética Energy class	Refrigerante Refrigerant
--	--	------------------------------	------------------------------	------------------	---	--------------------------	--	-------------------------------------	-------------------------------------	-----------------------------

AGB 701 PAST	AISI 304	75	560	1	0/18	230	343	1,54	C	R-290
AGB 1402 PAST	AISI 304	75	1240	2	0/36	420	690	2,55	B	R-290
AGB 701 BT PAST	AISI 304	75	560	1	0/18	683	644	7,80	D	R-290
AGB 1402 BT PAST	AISI 304	75	1240	2	0/36	1054	1010	13,92	D	R-290

Fotografías no contractuales / Non contractual pictures.

Características técnicas y constructivas sujetas a variación sin previo aviso / We reserve the right to change specifications without prior notice.

Los datos técnicos están sujetos a posibles variaciones que serán actualizadas periódicamente en las fichas técnicas del producto, disponibles en la web. The technical data are subject to possible variations that will be updated periodically in the technical data sheets of the product, which are available on the website.



Euronorm 600x400 Pastry reach in refrigerator

Serie
AGB
700/1400L
Series

REFRIGERACIÓN



Refrigeración

Sistema de refrigeración compacto monoblock.
Ventiladores **electrónicos** [BT].
Sistema de **Condensación Ventilada**.
Sistema de **Evaporación Forzada**.
Bandeja **evaporativa**.

REFRIGERATION

Refrigeration

Monoblock compact **refrigeration** system.
Electronic fans [BT].
Ventilated cooling system.
Forced evaporation system.
Evaporative tray.



AGB 1402 PAST



AGB 701 PAST

687 x 794 x 2130 mm.
Temp. -2°C/+8°C
C. Clima. 5 / 40°C
230V/1ph/50Hz



AGB 701 BT PAST

687 x 794 x 2130 mm.
Temp. -18°C
C. Clima. 4 / 38°C
230V/1ph/50Hz



AGB 1402 PAST

1385 x 794 x 2130 mm.
Temp. -2°C/+8°C
C. Clima. 5 / 40°C
230V/1ph/50Hz



AGB 1402 BT PAST

1385 x 794 x 2130 mm.
Temp. -18°C
C. Clima. 4 / 38°C
230V/1ph/50Hz

Opcional / Optional

Parrilla / Wire shelf [502X14]
Bandeja 600x400 /
Tray 600x400 [A850P41]
Juego de Guías/Set of Sliders
[GUIA503X02;GUIA503X03]
Cerradura / Lock
[506X209;506X210]
Manejo control digital por
bluetooth/
Operating digital control by
bluetooth
115V/1ph/60Hz
230V/1ph/60Hz

Fotografías no contractuales / Non contractual pictures.

Características técnicas y constructivas sujetas a variación sin previo aviso / We reserve the right to change specifications without prior notice.

Los datos técnicos están sujetos a posibles variaciones que serán actualizadas periódicamente en las fichas técnicas del producto, disponibles en la web.

The technical data are subject to possible variations that will be updated periodically in the technical data sheets of the product, which are available on the website.

www.infrico.com



165