

3. Armarios Reachs Ins

3

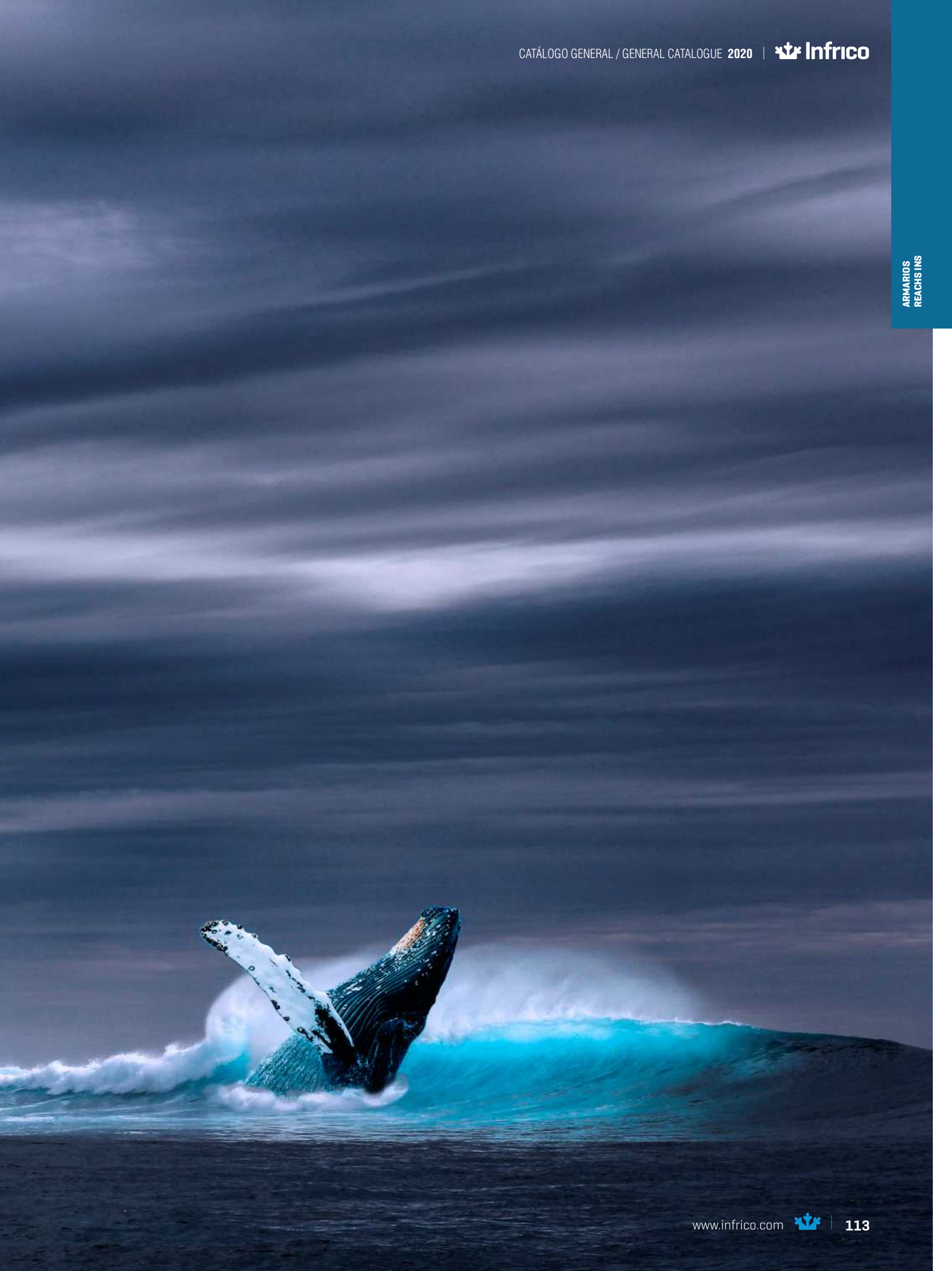
LAS BALLENAS REDUCEN EL EFECTO INVERNADERO

Una ballena azul, gris o jorobada brinda servicios ambientales equiparables a los de un bosque con miles de árboles. Acumulan CO2 en sus cuerpos durante su larga vida que puede llegar hasta los 200 años y cuando mueren y se hunden hasta el fondo del océano, secuestran 33 toneladas de CO2 cada una.

WHALES REDUCE THE GREENHOUSE EFFECT

A blue, grey or humpback whale provides environmental services comparable to those of a forest with thousands of trees. They accumulate CO2 in their bodies during their long life that can reach 200 years and when they die and sink to the bottom of the ocean, they take with them 33 tons of CO2 each.







Armario de refrigeración



Serie
NACIONAL
500/1000L
Series

CARACTERÍSTICAS TÉCNICAS

Nuevo controlador digital



El **nuevo controlador de fácil manejo táctil IP65** tiene una **mayor precisión** en el control de la temperatura. Mayor facilidad para el ajuste del intervalo de temperaturas que deseamos conseguir.

Iluminación



Incorporación de **iluminación LED**, llegando a **reducir** el consumo energético **entre un 80% y 90%**, respecto a una bombilla tradicional.

TECHNICAL CHARACTERISTICS

New control system

The **new intuitive tactile IP65 controller** has a **greater precision** in the control of the temperature. Easier to adjust the temperature range we want to achieve.

Lighting

LED lighting incorporated, **reducing** energetic consumption **between 80% and 90%** respect to a traditional light bulb.

3

AN 501 T/F

Más detalles y ficha técnica en:



Versión español

More details and technical sheet:

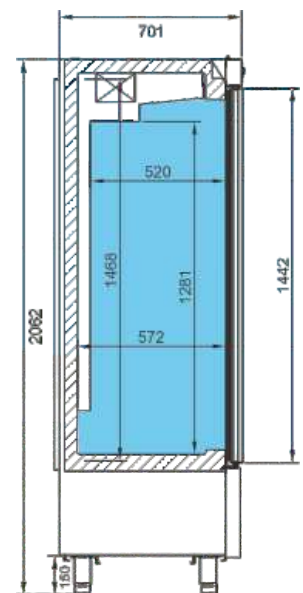


English version



Opcional: Manejo control digital por WiFi o Bluetooth*

Optional: Operating digital control by WiFi or Bluetooth*



AN 501

MOD.

Acero inox
Stainless Steel
(EXT/INT)

Espesor
Thickness
(MM)

Capacidad
Capacity
(L)

Puertas
Doors

Nº parrillas J.
guías
No shelves /
Slides

Potencia
Power
(W)

Potencia
frigorífica
Cooling capacity
(W A -10°C)

Consumo
Consumption
(kWh/24h)

Clase
energética
Energy class

Refrigerante
Refrigerant

MOD.	Acero inox Stainless Steel (EXT/INT)	Espesor Thickness (MM)	Capacidad Capacity (L)	Puertas Doors	Nº parrillas J. guías No shelves / Slides	Potencia Power (W)	Potencia frigorífica Cooling capacity (W A -10°C)	Consumo Consumption (kWh/24h)	Clase energética Energy class	Refrigerante Refrigerant
AN 501 T/F	AISI 304	55	500	1	3/3 [530x460]	230	343	1,45	C	R-290
AN 1002 T/F	AISI 304	55	1110	2	6/6 [530x510]	420	690	2,53	B	R-290

Fotografías no contractuales / Non contractual pictures.

Características técnicas y constructivas sujetas a variación sin previo aviso / We reserve the right to change specifications without prior notice.

Los datos técnicos están sujetos a posibles variaciones que serán actualizadas periódicamente en las fichas técnicas del producto, disponibles en la web. The technical data are subject to possible variations that will be updated periodically in the technical data sheets of the product, which are available on the website.



Bottom mounted reach in refrigerator

Serie
NACIONAL
500/1000L
Series

REFRIGERACIÓN



Refrigeración

Sistema de **frío ventilado**.

Bandeja **evaporativa** sin resistencia eléctrica para una mayor eficiencia energética.

Evaporadores **tratados con Epoxi** de poliéster anticorrosión.

Unidades sobredimensionadas y eficientes

REFRIGERATION

Refrigeration

Ventilated cooling system.

Energy-saving non-electric condensate **pan**.

Evaporators **treated** with anti-corrosion polyester **Epoxy**.

Oversized and efficient units

AN 1002 TF



AN 501 T/F

687 x 700 x 2060 mm.
Temp. -2°C/+8°C
C. Clima. 5 / 40°C
230V/1ph/50Hz



AN 1002 T/F

1385 x 700 x 2060 mm.
Temp. -2°C/+8°C
C. Clima. 5 / 40°C
230V/1ph/50Hz

Opcional / Optional

Parrilla/ Wire shelf AN 500 (502X04)

Parrilla/ Wire shelf AN 1000 (502X02)

Juego de guías/ Slides AN 500 (503X14); 503X19)

Juego de guías/ Slides AN 1000 (503X12; 503X17)

Barra carnicera/ Meat bar set (BCAN)

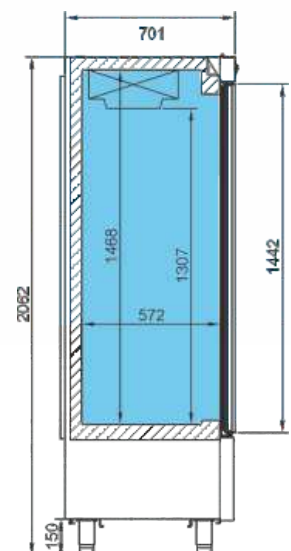
Cerradura / Lock (506X209; 506X210)

Ruedas / Casters (705X16=2; 705X17=2)

Manejo control digital por bluetooth/
Operating digital control by bluetooth

115V/1ph/60Hz

230V/1ph/60Hz



AN 1002





Armario de congelación

Bottom mounted reach in freezer



Serie
NACIONAL
500/1000L
Series

CARACTERÍSTICAS TÉCNICAS

Nuevo controlador digital



El **nuevo controlador de fácil manejo táctil IP65** tiene una **mayor precisión** en el control de la temperatura. Mayor facilidad para el ajuste del intervalo de temperaturas que deseamos conseguir.

Iluminación



Incorporación de **iluminación LED**, llegando a **reducir** el consumo energético **entre un 80% y 90%**, respecto a una bombilla tradicional.

TECHNICAL CHARACTERISTICS

New control system

The **new intuitive tactile IP65 controller** has a **greater precision** in the control of the temperature. Easier to adjust the temperature range we want to achieve.

Lighting

LED lighting incorporated, **reducing** energetic consumption **between 80% and 90%** respect to a traditional lighth bulb.

3

AN 501 BT



Más detalles y ficha técnica en:

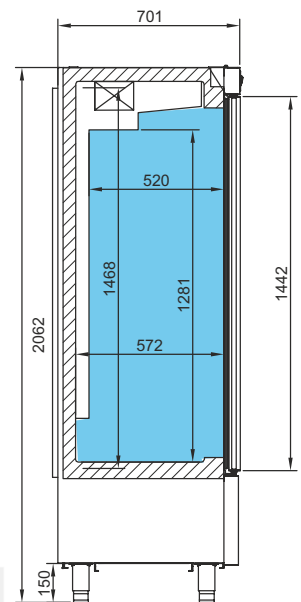


Versión español

More details and technical sheet:



English version



MOD.

	Acero inox Stainless Steel [EXT/INT]	Espesor Thickness (MM)	Capacidad Capacity (L)	Puertas Doors	Nº parrillas J. guías No shelves / Slides	Potencia Power (W)	Potencia frigorífica Cooling capacity (W A -30°C)	Consumo Consumption (kWh/24h)	Clase energética Energy class	Refrigerante Refrigerant
AN 501 BT	AISI 304	55	500	1	3/3 [530x460]	510	540	5,72	D	R-290
AN 1002 BT	AISI 304	55	1110	2	6/6 [530x510]	640	742	10,70	D	R-290

AN 501 BT

Fotografías no contractuales / Non contractual pictures.

Características técnicas y constructivas sujetas a variación sin previo aviso / We reserve the right to change specifications without prior notice.

Los datos técnicos están sujetos a posibles variaciones que serán actualizadas periódicamente en las fichas técnicas del producto, disponibles en la web. The technical data are subject to possible variations that will be updated periodically in the technical data sheets of the product, which are available on the website.



Armario de congelación

Bottom mounted reach in freezer

Serie
NACIONAL
500/1000L
Series

REFRIGERACIÓN



Refrigeración

Ventiladores electrónicos.
Sistema de **frio ventilado**.
Válvula de **expansión** termostática.
Descharche por **gas caliente**.
Marcos de puerta calefactados.

REFRIGERATION

Refrigeration

Electronic **fans**.
Ventilated cooling system.
Expansion valve.
Hot gas defrost.
Door frame heaters.

AN 1002 BT



AN 501 BT

687 x 700 x 2060 mm.
Temp. -18°C
C. Clima. 4 / 38°C
230V/1ph/50Hz

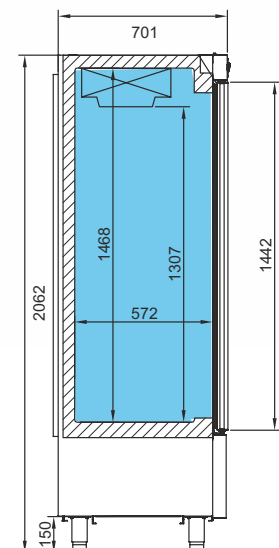


AN 1002 BT

1385 x 700 x 2060 mm.
Temp. -18°C
C. Clima. 4 / 38°C
230V/1ph/50Hz

Opcional / Optional

Parrilla/ Wire shelf AN 500 [502X04]
Parrilla/ Wire shelf AN 1000 [502X02]
Juego de guías/ Slides AN 500 [503X14]; 503X19]
Juego de guías/ Slides AN 1000 [503X12; 503X17]
Barra carnicera/ Meat bar set [BCAN]
Cerradura / Lock [506X209; 506X210]
Ruedas / Casters [705X16=2; 705X17=2]
Manejo control digital por bluetooth/
Operating digital control by bluetooth
115V/1ph/60Hz
230V/1ph/60Hz



AN 1002





Armario de refrigeración y congelación

Bottom mounted refrigeration reach in



Serie
NACIONAL
500/1000L
Series

CARACTERÍSTICAS TÉCNICAS

Nuevo controlador digital



El **nuevo controlador de fácil manejo táctil IP65** tiene una **mayor precisión** en el control de la temperatura. Mayor facilidad para el ajuste del intervalo de temperaturas que deseamos conseguir.

Iluminación



Incorporación de **iluminación LED**, llegando a **reducir** el consumo energético **entre un 80% y 90%**, respecto a una bombilla tradicional.

TECHNICAL CHARACTERISTICS

New control system

The **new intuitive tactile IP65 controller** has a **greater precision** in the control of the temperature. Easier to adjust the temperature range we want to achieve.

Lighting

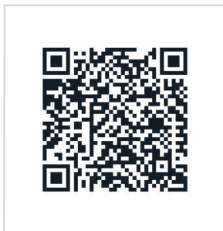
LED lighting incorporated, **reducing** energetic consumption **between 80% and 90%** respect to a traditional lighth bulb.

3

AN 502 T/F

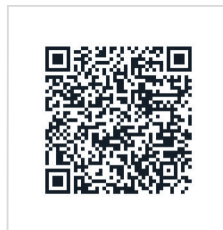


Más detalles y ficha técnica en:

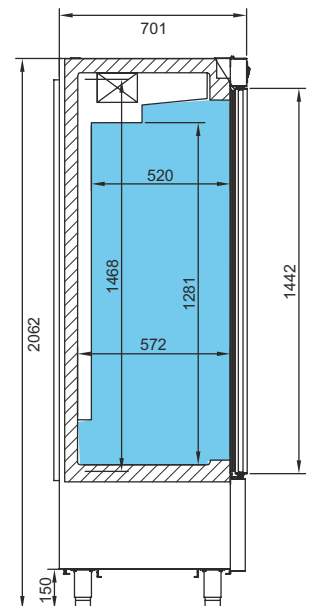


Versión español

More details and technical sheet:



English version



AN

MOD.



Acero inox
Stainless Steel
(EXT/INT)



Espesor
Thickness
(MM)



Capacidad
Capacity
(L)



Puertas
Doors



Nº parrillas J.
guías
No shelves /
Slides



Potencia
Power
(W)



Potencia
frigorífica
Cooling capacity
(W A -10°C)



Consumo
Consumption
(kWh/24h)



Clase
energética
Energy
class



Refrigerante
Refrigerant

MOD.	Acero inox Stainless Steel (EXT/INT)	Espesor Thickness (MM)	Capacidad Capacity (L)	Puertas Doors	Nº parrillas J. guías No shelves / Slides	Potencia Power (W)	Potencia frigorífica Cooling capacity (W A -10°C)	Consumo Consumption (kWh/24h)	Clase energética Energy class	Refrigerante Refrigerant
AN 502 T/F	AISI 304	55	500	2	3/3 (530x460)	230	343	1,45	C	R-290
AN 1003 T/F	AISI 304	55	1110	3	6/6 (530x510)	420	690	2,53	B	R-290
AN 1004 T/F	AISI 304	55	1110	4	6/6 (530x510)	420	690	2,53	B	R-290

Fotografías no contractuales / Non contractual pictures.

Características técnicas y constructivas sujetas a variación sin previo aviso / We reserve the right to change specifications without prior notice.

Los datos técnicos están sujetos a posibles variaciones que serán actualizadas periódicamente en las fichas técnicas del producto, disponibles en la web. The technical data are subject to possible variations that will be updated periodically in the technical data sheets of the product, which are available on the website.



Armario de refrigeración y congelación

Bottom mounted refrigeration reach in

Serie
NACIONAL
500/1000L
Series

REFRIGERACIÓN



Refrigeración

Sistema de frío **ventilado**.

Bandeja **evaporativa** sin resistencia eléctrica para una mayor eficiencia energética.

REFRIGERATION

Refrigeration

Ventilated cooling system.

Evaporative tray without electrical resistor for a better energy class.

AN 1003



AN 502 T/F

687 x 700 x 2060 mm.
Temp. -2°C/+8°C
C. Clima. 5 / 40°C
230V/1ph/50Hz



AN 1003 T/F

687 x 700 x 2060 mm.
Temp. -2°C/+8°C
C. Clima. 5 / 40°C
230V/1ph/50Hz



AN 1004 T/F

1385 x 700 x 2060 mm.
Temp. -2°C/+8°C
C. Clima. 5 / 40°C
230V/1ph/50Hz

Opcional / Optional

Parrilla / Wire shelf AN 500 (502X04)

Parrilla / Wire shelf AN 1000 (502X02)

Juego de guías / Slides AN 500 (503X14); 503X19)

Juego de guías / Slides AN 1000 (503X12; 503X17)

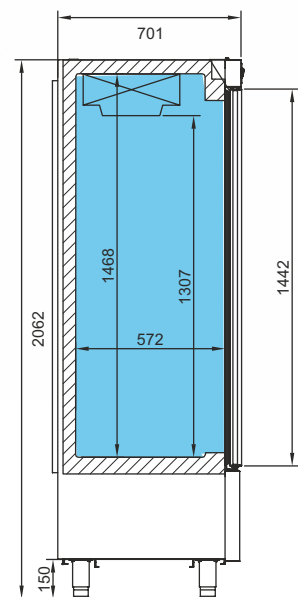
Barra carnicera / Meat bar set (BCAN)

Cerradura / Lock (506X209; 506X210)

Manejo control digital por bluetooth / Operating digital control by bluetooth

115V/1ph/60Hz

230V/1ph/60Hz



AN 1003





Armario de congelación Bottom mounted freezer reach in



Serie
NACIONAL
500/1000L
Series

CARACTERÍSTICAS TÉCNICAS

Nuevo controlador digital



El **nuevo controlador de fácil manejo táctil IP65** tiene una **mayor precisión** en el control de la temperatura. Mayor facilidad para el ajuste del intervalo de temperaturas que deseamos conseguir.

Iluminación



Incorporación de **iluminación LED**, llegando a **reducir** el consumo energético **entre un 80% y 90%**, respecto a una bombilla tradicional.

TECHNICAL CHARACTERISTICS

New control system

The **new intuitive tactile IP65 controller** has a **greater precision** in the control of the temperature. Easier to adjust the temperature range we want to achieve.

Lighting

LED lighting incorporated, **reducing** energetic consumption **between 80% and 90%** respect to a traditional light bulb.

3

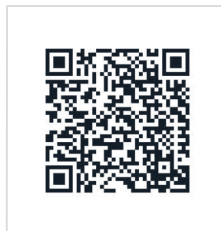
AN 502 BT

Más detalles y ficha técnica en:



Versión español

More details and technical sheet:



English version



AN 502 BT

687 x 700 x 2060 mm.
Temp. -18°C
C. Clima. 4 / 38°C
230V/1ph/50Hz



AN 1003 BT

1385 x 700 x 2060 mm.
Temp. -18°C
C. Clima. 4 / 38°C
230V/1ph/50Hz



AN 1004 BT

1385 x 700 x 2060 mm.
Temp. -18°C
C. Clima. 4 / 38°C
230V/1ph/50Hz

MOD.

	Acero inox Stainless Steel (EXT/INT)	Espesor Thickness (MM)	Capacidad Capacity (L)	Puertas Doors	Nº parrillas J. guías No shelves / Slides	Potencia Power (W)	Potencia frigorífica Cooling capacity (W A -30°C)	Consumo Consumption (kWh/24h)	Clase energética Energy class	Refrigerante Refrigerant
AN 502 BT	AISI 304	55	500	2	3/3 (530x460)	510	540	5,72	D	R-290
AN 1003 BT	AISI 304	55	1110	3	6/6 (530x510)	640	740	10,70	D	R-290
AN 1004 BT	AISI 304	55	1110	4	6/6 (530x510)	640	740	10,70	D	R-290

Fotografías no contractuales / Non contractual pictures.

Características técnicas y constructivas sujetas a variación sin previo aviso / We reserve the right to change specifications without prior notice.

Los datos técnicos están sujetos a posibles variaciones a posibles variaciones que serán actualizadas periódicamente en las fichas técnicas del producto, disponibles en la web.
The technical data are subject to possible variations that will be updated periodically in the technical data sheets of the product, which are available on the website.



Armario mixto Bottom mounted reach in dual temperature

Serie
NACIONAL
500/1000L
Series

REFRIGERACIÓN



Refrigeración

Sistema de **frío ventilado**.

Ventiladores **electrónicos**.

Bandeja **evaporativa** sin resistencia eléctrica para una mayor eficiencia energética.

Descharche por **gas caliente** [BT].

Marcos de puerta **calefactados** para evitar la acumulación del hielo [BT].

REFRIGERATION

Refrigeration

Ventilated cooling system.

Electronic fans.

Evaporative tray without electrical heater for a better energy class.

Hot gas defrost [BT].

Heated door frame to avoid accumulation of ice [BT].

Más detalles y ficha técnica en:



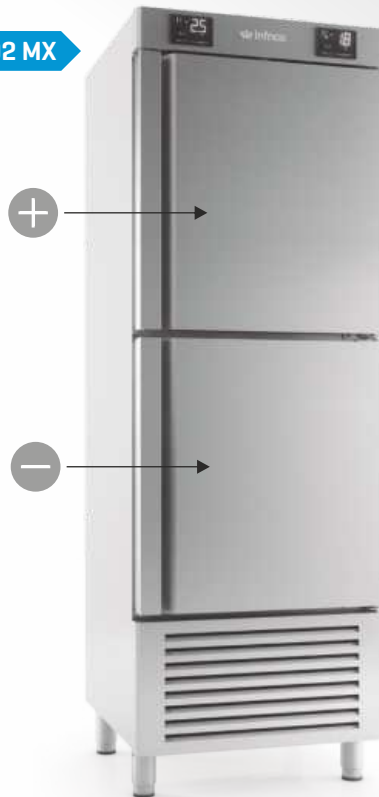
Versión español

More details and technical sheet:



English version

AN 502 MX



AN 502 MX

687 x 700 x 2060 mm.
Temp. -2°C/ +8°C
Temp. -18°C
C. Clima. 4 / 38°C
230V/1ph/50Hz



AN 1002 MX

1385 x 700 x 2060 mm.
Temp. -2°C/ +8°C
Temp. -18°C
C. Clima. 4 / 38°C
230V/1ph/50Hz

MOD.



Capacidad
Capacity
(L)



Puertas
Doors



Nº parrillas J.
guías
No shelves /
Slides



Potencia
Power
(W)



Potencia
frigorífica
Cooling capacity
(W A -10°C/-30°C)



Consumo
Consumption
(kWh/24h)



Refrigerante
Refrigerant

Model	Capacidad (L)	Puertas	Nº parrillas J. guías	Potencia (W)	Potencia frigorífica (W A -10°C/-30°C)	Consumo (kWh/24h)	Refrigerante
AN 502 MX	240/240	2	3/3 [530x460]	1003	343 / 445	4,84	R-290
AN 1002 MX	540/540	2	6/6 [530x510]	1027	343 / 540	7,91	R-290

Opcional / Optional

Parrilla / Wire shelf AN 500 [502X04]
Parrilla / Wire shelf AN 1000 [502X02]
Juego de guías / Slides AN 500 [503X14]; 503X19
Juego de guías / Slides AN 1000 [503X12; 503X17]
Barra carnicera / Meat bar set [BCAN]
Cerradura / Lock [506X209; 506X210]
Manejo control digital por bluetooth/
Operating digital control by bluetooth
115V/1ph/60Hz
230V/1ph/60Hz

Fotografías no contractuales / Non contractual pictures.

Características técnicas y constructivas sujetas a variación sin previo aviso / We reserve the right to change specifications without prior notice.

Los datos técnicos están sujetos a posibles variaciones que serán actualizadas periódicamente en las fichas técnicas del producto, disponibles en la web.

The technical data are subject to possible variations that will be updated periodically in the technical data sheets of the product, which are available on the website.

www.infrico.com



131



Armario de refrigeración dep. pescado o baja temperatura



Serie
NACIONAL
500/1000L
Series

CARACTERÍSTICAS TÉCNICAS

Nuevo controlador digital



El **nuevo controlador de fácil manejo táctil IP65** tiene una **mayor precisión** en el control de la temperatura. Mayor facilidad para el ajuste del intervalo de temperaturas que deseamos conseguir.

Iluminación



Incorporación de **iluminación LED**, llegando a **reducir** el consumo energético **entre un 80% y 90%**, respecto a una bombilla tradicional.

TECHNICAL CHARACTERISTICS

New control system

The **new intuitive tactile IP65 controller** has a **greater precision** in the control of the temperature. Easier to adjust the temperature range we want to achieve.

Lighting

LED lighting incorporated, **reducing** energetic consumption **between 80% and 90%** respect to a traditional lighth bulb.

3



ANDP 1003

Más detalles y ficha técnica en:



Versión español

More details and technical sheet:



English version



De serie: 3 contenedores de polipropileno en departamento de pescado

Standard: 3 polypropylene containers in fish department



MOD.	Acero inox Stainless Steel (EXT/INT)	Espesor Thickness (MM)	Capacidad Capacity (L)	Puertas Doors	Nº contenedores parrillas Nº containers / Shelves	Potencia Power (W)	Potencia frigorífica Cooling capacity (W A -10°C-30°C)	Refrigerante Refrigerant
ANDP 1003 TF/G	AISI 304	55	245/855	3	3/4	656	690 / 343	R-290
ANDP 1004 TF/G	AISI 304	55	245/855	4	3/4	656	690 / 343	R-290
ANDBT 1003 TF	AISI 304	55	245/855	3	0/4	1121	690 / 445	R-290
ANDBT 1004 TF	AISI 304	55	245/855	4	0/4	1121	690 / 445	R-290

Fotografías no contractuales / Non contractual pictures.

Características técnicas y constructivas sujetas a variación sin previo aviso / We reserve the right to change specifications without prior notice.

Los datos técnicos están sujetos a posibles variaciones que serán actualizadas periódicamente en las fichas técnicas del producto, disponibles en la web. The technical data are subject to possible variations that will be updated periodically in the technical data sheets of the product, which are available on the website.



Bottom mounted fish or freezing compartment reach in

Serie
NACIONAL
500/1000L
Series

REFRIGERACIÓN



Refrigeración

Sistema de **frío ventilado**.

Ventiladores electrónicos.

Bandeja **evaporativa** sin resistencia eléctrica para una mayor eficiencia energética.

Descharche por **gas caliente** [DBT].

Marcos de puerta **calefactados** para evitar la acumulación del hielo [DBT].

REFRIGERATION

Refrigeration

Ventilated cooling system.

Electronic fans.

Evaporative tray without electrical heater for a better energy class.

Hot gas defrosts [DBT].

Heated door frame to avoid accumulation of ice [DBT].

ANDBT 1004 TF



ANDP 1003 TF/G

1385 x 700 x 2060 mm.
Temp. -2°C/+8°C
Temp. -2°C/+2°C
C. Clima. 5 / 40°C
230V/1ph/50Hz



ANDP 1004 TF/G

1385 x 700 x 2060 mm.
Temp. -2°C/+8°C
Temp. -2°C/+2°C
C. Clima. 5 / 40°C
230V/1ph/50Hz



ANDBT 1003 TF

1385 x 700 x 2060 mm.
Temp. -2°C/+8°C
Temp. -18°C
C. Clima. 4 / 38°C
230V/1ph/50Hz



ANDBT 1004 TF

1385 x 700 x 2060 mm.
Temp. -2°C/+8°C
Temp. -18°C
C. Clima. 4 / 38°C
230V/1ph/50Hz

Opcional / Optional

Parrilla / Wire shelf AN 1000 [502X02]

Juego de guías / Slides AN 1000 [503X12; 503X17]

Barra carnicera / Meat bar set [BCAN]

Cerradura / Lock [506X209; 506X210]

Manejo control digital por bluetooth/
Operating digital control by bluetooth

115V/1ph/60Hz

230V/1ph/60Hz

Fotografías no contractuales / Non contractual pictures.

Características técnicas y constructivas sujetas a variación sin previo aviso / We reserve the right to change specifications without prior notice.

Los datos técnicos están sujetos a posibles variaciones que serán actualizadas periódicamente en las fichas técnicas del producto, disponibles en la web.

The technical data are subject to possible variations that will be updated periodically in the technical data sheets of the product, which are available on the website.

www.infrico.com



133



Armario expositor refrigerado



Serie
NACIONAL
500/1000L
Series

CARACTERÍSTICAS TÉCNICAS



Puertas

Puertas de **doble acristalamiento (4-27-4)** con bisagra pivotante y bloqueo de apertura.

Cristal templado bajo emisivo.



Iluminación

Incorporación de **iluminación LED**, llegando a **reducir** el consumo energético **entre un 80% y 90%**, respecto a una bombilla tradicional.

TECHNICAL CHARACTERISTICS

Doors

Doors with **double pane glass (4-27-4)** and blocked opening spinning hinge.

Tempered and low-emissive glass.

Lighting

LED lighting incorporated, **reducing** energetic consumption **between 80% and 90%** respect to a traditional lighth bulb.

3



AEX 500 T/F



Más detalles y ficha técnica en:



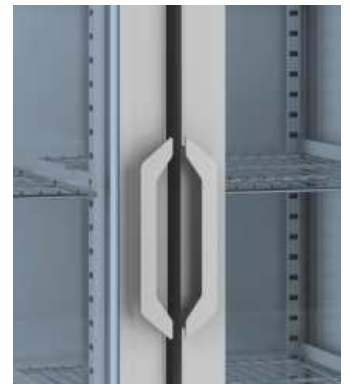
Versión español

More details and technical sheet:



English version

Parrilla reforzada
Reinforced shelves



Doble acristalamiento templado, bajo emisivo con carga de Argón (4-27-4)

Double tempered glass, low-e with argon charge (4-27-4)



Barra carnicera opcional
Optional meat bar set

MOD.	Acero inox Stainless Steel (EXT/INT)	Espesor Thickness (MM)	Capacidad Capacity (L)	Puertas Doors	Nº parrillas J. guías No shelves / Slides	Potencia Power (W)	Potencia frigorífica Cooling capacity (WA -10°C)	Refrigerante Refrigerant
AEX 500 T/F	AISI 304	55	500	1	4/4 (530x460)	460	690	R-290
AEX1000 T/F	AISI 304	55	1110	2	8/8 (530x510)	495	690	R-290
AEX 1600 T/F	AISI 304	55	1730	3	12/12 (530x510)	650	934	R-290

Fotografías no contractuales / Non contractual pictures.

Características técnicas y constructivas sujetas a variación sin previo aviso / We reserve the right to change specifications without prior notice.

Los datos técnicos están sujetos a posibles variaciones que serán actualizadas periódicamente en las fichas técnicas del producto, disponibles en la web. The technical data are subject to possible variations that will be updated periodically in the technical data sheets of the product, which are available on the website.



Bottom mounted refrigerator glass door reach in

Serie
NACIONAL
500/1000L
Series

REFRIGERACIÓN



Refrigeración

Sistema de frío ventilado.

Sistema de **Evaporación Forzada**.

Bandeja **evaporativa** sin resistencia eléctrica para una mayor **eficiencia energética**.

REFRIGERATION

Refrigeration

Ventilated cooling system.

Forced evaporation system.

Evaporative tray without electrical heater for a better **energy efficiency**.

AN 1000 T/F



Opcional / Optional

Parrilla doble tupida / Dense wire shelf AN 500 [502X90]

Parrilla doble tupida / Dense wire shelf AN 1000 [502X89]

Juego de guías / Slides AN 500 [503X14]; 503X19]

Juego de guías / Slides AN 1000 [503X12; 503X17]

Barra carnicera / Meat bar set [BCAN]

Cerradura / Lock [506X60]

Manejo control digital por bluetooth/

Operating digital control by bluetooth

Iluminación Led RGB con cambio de color (por puerta)

Led lighting RGB change of colour [per door]

115V/1ph/60Hz

230V/1ph/60Hz



AEX 500 T/F

687 x 700 x 2060 mm.
Temp. +2°C/+6°C
C. Clima. 4 / 38°C
230V/1ph/50Hz



AEX 1000 T/F

1385 x 700 x 2060 mm.
Temp. +2°C/+6°C
C. Clima. 4 / 38°C
230V/1ph/50Hz



AEX 1600 T/F

2081 x 700 x 2060 mm.
Temp. +2°C/+6°C
C. Clima. 4 / 38°C
230V/1ph/50Hz





Armario expositor congelación



Serie
NACIONAL
500/1000L
Series

CARACTERÍSTICAS TÉCNICAS

Nuevo controlador digital



El **nuevo controlador de fácil manejo táctil IP65** tiene una **mayor precisión** en el control de la temperatura. Mayor facilidad para el ajuste del intervalo de temperaturas que deseamos conseguir.

Iluminación



Incorporación de **iluminación LED**, llegando a **reducir** el consumo energético **entre un 80% y 90%**, respecto a una bombilla tradicional.

TECHNICAL CHARACTERISTICS

New control system

The **new intuitive tactile IP65 controller** has a **greater precision** in the control of the temperature. Easier to adjust the temperature range we want to achieve.

Lighting

LED lighting incorporated, **reducing** energetic consumption **between 80% and 90%** respect to a traditional light bulb.

3

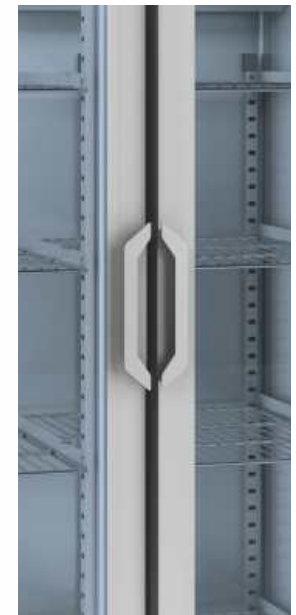


AN 501 BT CR



Doble acristalamiento templado, bajo emisivo con carga de Argón [4-27-4]

Double tempered glass, low-e with with argon charge [4-27-4]



Más detalles y ficha técnica en:



Versión español

More details and technical sheet:



English version



Barra carnicera opcional
Optional meat bar set

MOD.



Acero inox
Stainless Steel
[EXT/INT]



Espesor
Thickness
[MM]



Capacidad
Capacity
[L]



Puertas
Doors



Nº parrillas J. guías
No shelves /
Slides



Potencia
Power
[W]



Potencia
frigorífica
Cooling capacity
[W A -30°C]



Consumo
Consumption
[kWh/24h]



Refrigerante
Refrigerant

AN 501 BT CR

AISI 304

55

500

1

4/4
[530x460]

925

742

8,60

R-290

AN 1002 BT CR

AISI 304

55

1110

2

8/8
[530x510]

1055

1010

16,05

R-290

Fotografías no contractuales / Non contractual pictures.

Características técnicas y constructivas sujetas a variación sin previo aviso / We reserve the right to change specifications without prior notice.

Los datos técnicos están sujetos a posibles variaciones que serán actualizadas periódicamente en las fichas técnicas del producto, disponibles en la web. The technical data are subject to possible variations that will be updated periodically in the technical data sheets of the product, which are available on the website.



Bottom mounted freezer glass door reach in

Serie
NACIONAL
500/1000L
Series

REFRIGERACIÓN



Refrigeración

Sistema de **frío ventilado**.

Ventiladores **electrónicos**.

Bandeja **evaporativa** sin resistencia eléctrica para una mayor eficiencia energética.

Válvula de expansión.

Descharche por **gas caliente**.

REFRIGERATION

Refrigeration

Ventilated cooling system.

Electronic fans.

Evaporative tray without electrical heater for a better energy class.

Expansion valve.

Hot gas defrost.

AN 1002 BT CR



AN 501 BT CR

687 x 700 x 2060 mm.
Temp. -18°C
C. Clima. 4 / 38°C
230V/1ph/50Hz



AN 1002 BT CR

1385 x 700 x 2060 mm.
Temp. -18°C
C. Clima. 4 / 38°C
230V/1ph/50Hz

Opcional / Optional

Parrilla doble tupida / Dense wire shelf AN 500 [502X90]

Parrilla doble tupida / Dense wire shelf AN 1000 [502X89]

Juego de guías / Slides AN 500 [503X14]; 503X19]

Juego de guías / Slides AN 1000 [503X12; 503X17]

Barra carnicera / Meat bar set [BCAN]

Cerradura / Lock [506X60]

Manejo control digital por bluetooth/
Operating digital control by bluetooth

Iluminación Led RGB con cambio de color (por puerta)
Led lighting RGB change of colour (per door)

115V/1ph/60Hz

230V/1ph/60Hz

Fotografías no contractuales / Non contractual pictures.

Características técnicas y constructivas sujetas a variación sin previo aviso / We reserve the right to change specifications without prior notice.

Los datos técnicos están sujetos a posibles variaciones que serán actualizadas periódicamente en las fichas técnicas del producto, disponibles en la web.

The technical data are subject to possible variations that will be updated periodically in the technical data sheets of the product, which are available on the website.

www.infrico.com



137