

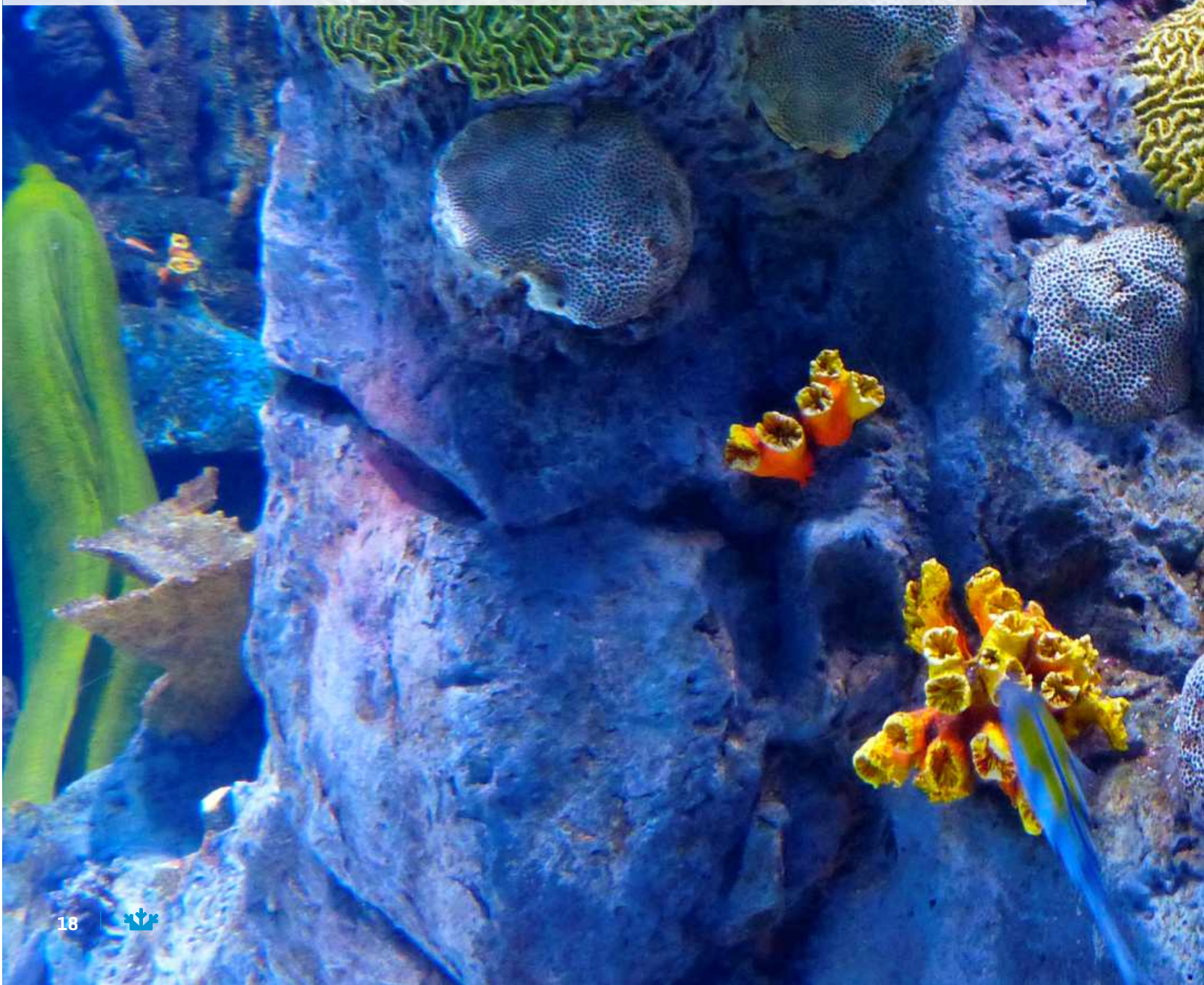
1. Enfriadores Bottle coolers

ARRECÍFES DE CORAL CON VALORES INCALCULABLES

Protegen las costas contra la erosión y los embates de las olas, sirven como hábitat para muchas especies marinas, incluyendo las de consumo humano y son de gran importancia para la pesca. Además, son fuentes de compuestos químicos naturales para el tratamiento de enfermedades.

CORAL ARCHES WITH INCALCULABLE VALUES

They protect the coasts against erosion and the onslaught of waves, serve as a habitat for many marine species, including those for human consumption, and are of great importance for fishing. In addition, they are sources of natural chemical compounds for the treatment of diseases.







CARACTERÍSTICAS TÉCNICAS



Estructura

Cuerpo en **acero Inox AISI304**



Limpieza

Los escarchadores presentan en el interior uniones con aristas curvas **[amplios radios que facilitan la limpieza]**.

TECHNICAL CHARACTERISTICS

Structure

Structure in **AISI304 Stainles Steel**

Cleaning

Froster have inner **joints with curve edges [wide radiuses for easy cleaning]**.

ESC 50



Más detalles y ficha técnica en:



Versión español

More details and technical sheet:



English version

MOD.



Acero inox
Stainless Steel
[EXT/INT]



Capacidad
Capacity
[L]



Puertas
Doors



Nº parrillas J. guías
No shelves /
Slides



Potencia
Power
[W]

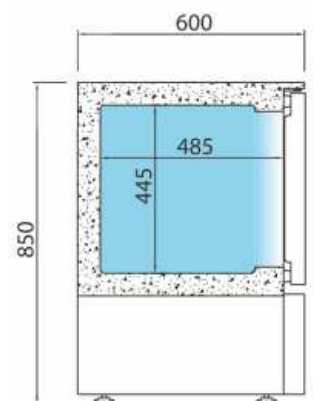


Potencia
frigorífica
Cooling capacity
[W] [TRA -30°C]



Refrigerante
Refrigerant

MOD.	Acero inox Stainless Steel [EXT/INT]	Capacidad Capacity [L]	Puertas Doors	Nº parrillas J. guías No shelves / Slides	Potencia Power [W]	Potencia frigorífica Cooling capacity [W] [TRA -30°C]	Refrigerante Refrigerant
ESC 50	AISI 304	95	1	2 [400 x 430]	375	445	R-290
ESC 50 CR	AISI 304	95	1	2 [400 x 430]	390	445	R-290



ESC 50



Glass froster counter

Serie
ESC
Series

ENFRIADORES
BOTTLE COOLERS

REFRIGERACIÓN



Refrigeración

Temperatura regulada por **controlador digital**.
Desescarche manual.
Sistema de **Condensación Ventilada**.
Sistema de **Evaporación Estática**.

REFRIGERATION

Refrigeration

Temperature regulated by a **digital controller**.
Manual defrost.
Ventilated condensation system.
Gravity evaporation system.

ESC 50 CR



ESC 50

570 x 600 x 850 mm.
Temp. -5°C/-18°C
C. Clima. 4 / 38°C
230V/1ph/50Hz



ESC 50 CR

570 x 600 x 850 mm.
Temp. -5°C/-10°C
C. Clima. 4 / 38°C
230V/1ph/50Hz

Opcional / Optional

Juego de guías / slides kit [503X11]
Parrillas / Wire shelves [502X45]

Fotografías no contractuales / Non contractual pictures.

Características técnicas y constructivas sujetas a variación sin previo aviso / We reserve the right to change specifications without prior notice.

Los datos técnicos están sujetos a posibles variaciones que serán actualizadas periódicamente en las fichas técnicas del producto, disponibles en la web.
The technical data are subject to possible variations that will be updated periodically in the technical data sheets of the product, which are available on the website.

