

1. Enfriadores

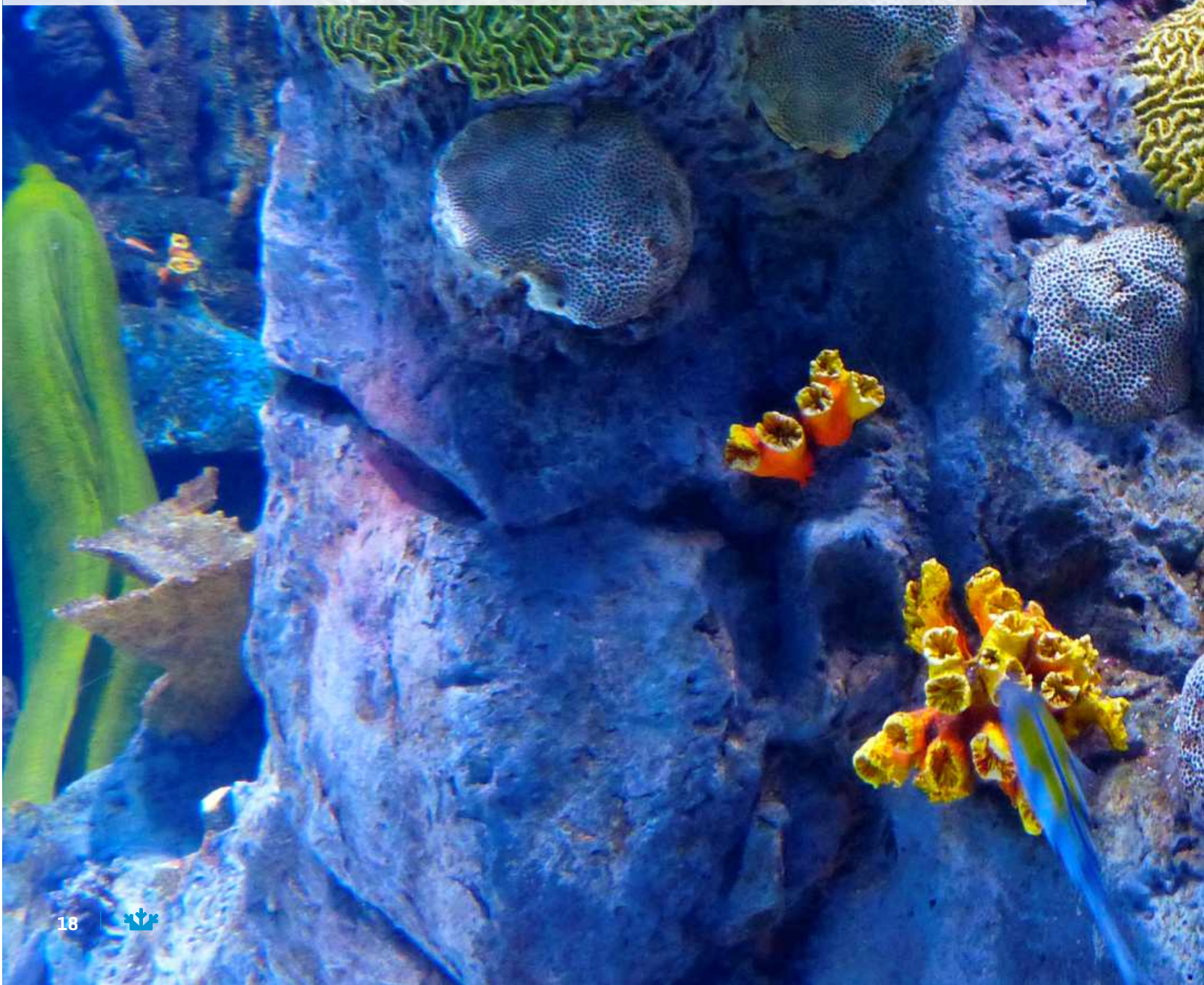
Bottle coolers

ARRECÍFES DE CORAL CON VALORES INCALCULABLES

Protegen las costas contra la erosión y los embates de las olas, sirven como hábitat para muchas especies marinas, incluyendo las de consumo humano y son de gran importancia para la pesca. Además, son fuentes de compuestos químicos naturales para el tratamiento de enfermedades.

CORAL ARCHES WITH INCALCULABLE VALUES

They protect the coasts against erosion and the onslaught of waves, serve as a habitat for many marine species, including those for human consumption, and are of great importance for fishing. In addition, they are sources of natural chemical compounds for the treatment of diseases.







CARACTERÍSTICAS TÉCNICAS



Los modelos de esta gama han sido fabricados con exterior en madera de pino 100% maciza e interior en acero plastificado gris. Los modelos de esta gama han sido diseñados para la **exposición** y venta de botellas de vino Tinto, Rosado, Blanco y Brut, y representa la mejor solución para el servicio de vino a una **temperatura ideal**.

TECHNICAL CHARACTERISTICS

The models in this range have been manufactured with 100% solid pine wood exterior and gray plasticized steel interior.

These models have been designed for the **exposure** and sale of wine bottles, and represents the best solution for the wine service at the best temperature.

EVV100

Negro opcional
Optional black



Más detalles y ficha técnica en:

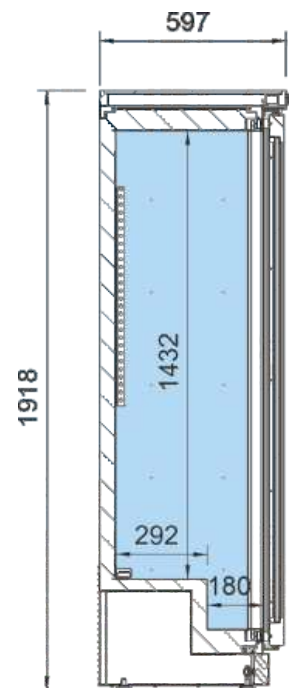


Versión español

More details and technical sheet:



English version



EVV100

MOD.	Capacidad Capacity (L)	Puertas Doors	Nº parrillas Shelving	Botellero Bottle rack	Potencia Power (W)	Potencia frigorífica Cooling capacity (W a -10°C)	Refrigerante Refrigerant
EVV100	350	1	7	100	360	343	R-290
EVV200MX	350+350	2	14	100 + 100	720	343	R-290



Wine cellars

Serie
EVV
Series

ENFRIADORES
BOTTLE COOLERS

REFRIGERACIÓN



Refrigeración

Temperatura regulada por un **controlador digital** y desescarche automático.

Bandeja evaporativa en acero inoxidable.

Sistema de **Condensación Ventilada**.

Sistema de **Evaporación Ventilada**.

La temperatura recomendada para el vino tinto esta entre **10°C a 18°C** / Blanco, Rosado y Brut entre **4°C a 8°C**.

REFRIGERATION

Refrigeration

Temperature and automatic defrost regulated by a digital controller .

Evaporator treated with anti-corrosion polyester Epoxi.

Ventilated condensation system.

Ventilated evaporation system.

Recommended temperature for red wine is 10°C to 18°C / white, rosé and brut is 4°C to 8°C.

EVV200MX

Negro opcional
Optional black



Doble temperatura
Dual temperature



EVV100

657 x 596 x 1918 mm.
Temp. +4°C/+18°C
C. Clima. 4 / 38°C
230V/1ph/50Hz



EVV200MX

1314 x 596 x 1918 mm.
Temp. +4°C/+18°C
C. Clima. 4 / 38°C
230V/1ph/50Hz

Opcional / Optional

Soporte inclinación botella [2 uds. por puerta]
Tilting bottle holder [2 units per door]



Cerezo/Cherry
Standard



Negro/ Black
RAL 9017
Suplement [EVV100]
[EVV200MX]



Blanco/ White
RAL 9016
Suplement [EVV100]
[EVV200MX]

