

## 2. Mesas Undercounters

2

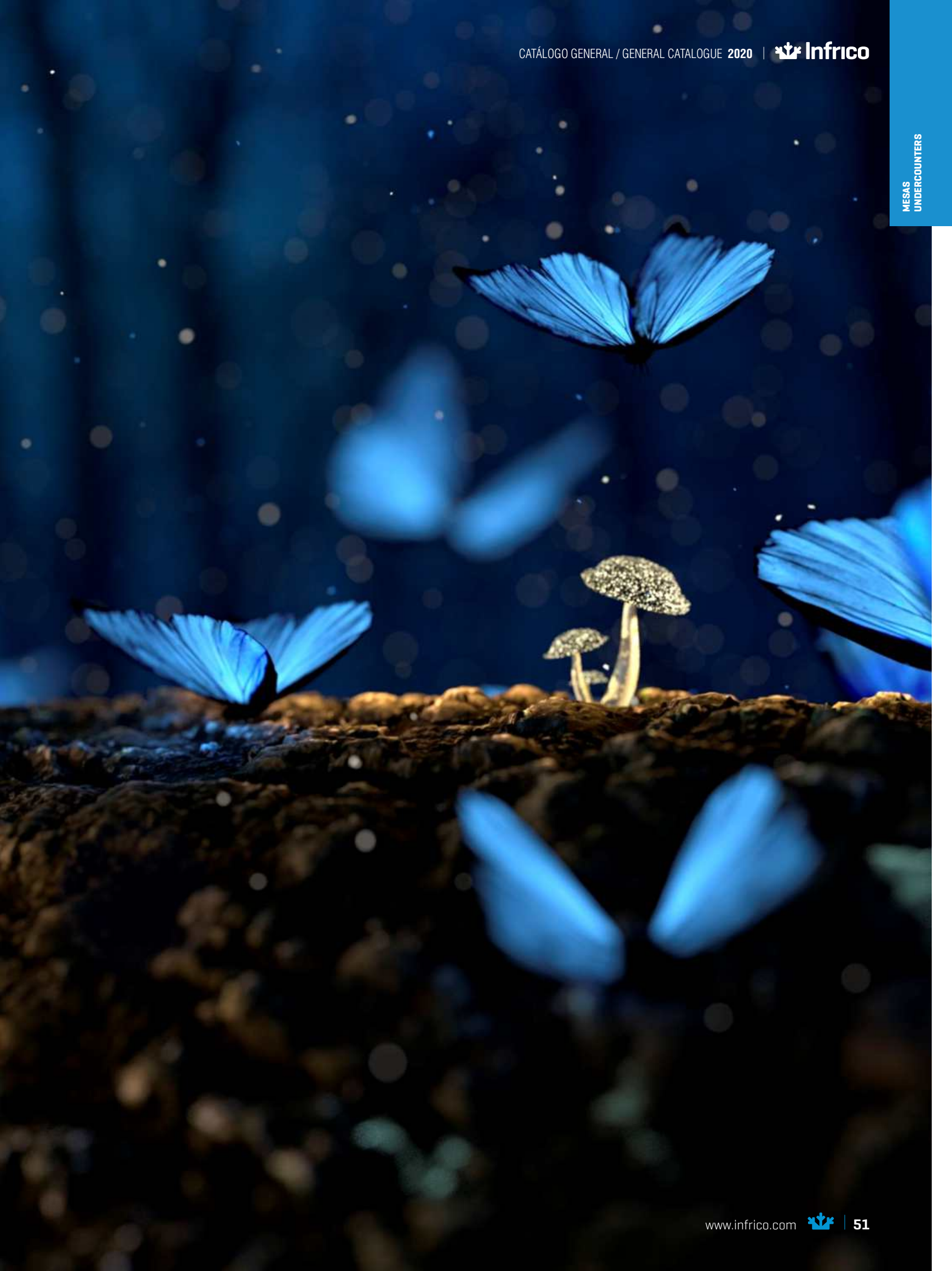
### MARIPOSAS: PREVISORAS DEL CAMBIO CLIMÁTICO

No solo ayudan a esparcir el polen con sus alas. Prefieren climas templados y estudios demuestran que están saliendo antes de lo normal hacia el norte. Ellas proveen una forma de estudiar los efectos del cambio climático y grandes ideas sobre cómo prevenirlo.

### BUTTERFLIES: CLIMATE CHANGE FORECASTS

They don't only help spread the pollen with their wings. They prefer temperate climates and studies show that they are moving northward earlier than normal. They demonstrate a way to study the effects of climate change and can give great ideas on how to prevent it.







# Mueble mesa cafetera

Serie  
**MCAF**  
Series

2

## CARACTERÍSTICAS TÉCNICAS



### Estructura

**Acero** Inoxidable **AISI 304**.

**Patas regulables** hasta 200 mm.

Cajones, puertas y tolva con **tirador integrado**.

Encimera con peto sanitario de 100 mm de alto y 50 mm de espesor.

**Separación entre estantes** de 330, 225 y 200 mm.

## TECHNICAL CHARACTERISTICS

### Structure

**Stainless Steel AISI 304**.

**Adjustable legs** up to 200 mm.

Drawers, doors and hopper with **integrated handle**.

Countertop with sanitary barrier of 100 mm and 50 mm thickness.

**Separation between shelves** 330, 225 and 200 mm.

MCAF 1000 CD



MCAF 1500



### MOD.

### Estanterías Shelves

MOD.	Estanterías Shelves
MCAF 820	-
MCAF 1000 CD/CI	3
MCAF 1500	3
MCAF 2000	3
MCAF 2500	3

Fotografías no contractuales / Non contractual pictures.

Características técnicas y constructivas sujetas a variación sin previo aviso / We reserve the right to change specifications without prior notice.

Los datos técnicos están sujetos a posibles variaciones que serán actualizadas periódicamente en las fichas técnicas del producto, disponibles en la web.  
The technical data are subject to possible variations that will be updated periodically in the technical data sheets of the product, which are available on the website.



# Coffe unit

Serie  
**MCAF**  
Series

MESAS  
UNDERCOUNTERS

## OPCIONAL



### Opcional

Posibilidad de **fabricar a medida** sin modificar fondo ni cuerpo central.

## OPTIONAL

### Optional

Possibility of **custom-made manufacturing** without modifying the depth or central body.

MCAF 820



MCAF 820

820 x 600 x 1050 mm.



MCAF 1000 CD

1000 x 600 x 1050 mm.



MCAF 1000 CI

1000 x 600 x 1050 mm.



MCAF 1500

1468 x 600 x 1050 mm.



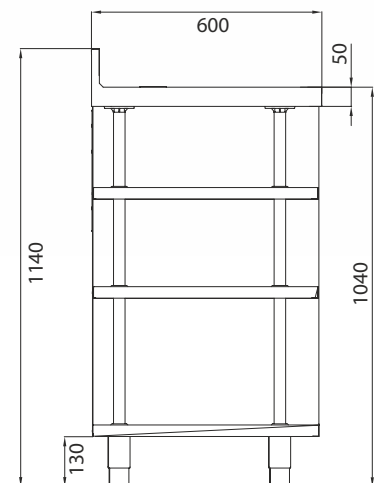
MCAF 2000

1960 x 600 x 1050 mm.



MCAF 2500

2450 x 600 x 1050 mm.



MCAF 1500

Fotografías no contractuales / Non contractual pictures.

Características técnicas y constructivas sujetas a variación sin previo aviso / We reserve the right to change specifications without prior notice.

Los datos técnicos están sujetos a posibles variaciones que serán actualizadas periódicamente en las fichas técnicas del producto, disponibles en la web.

The technical data are subject to possible variations that will be updated periodically in the technical data sheets of the product, which are available on the website.

