

## 2. Mesas Undercounters

2

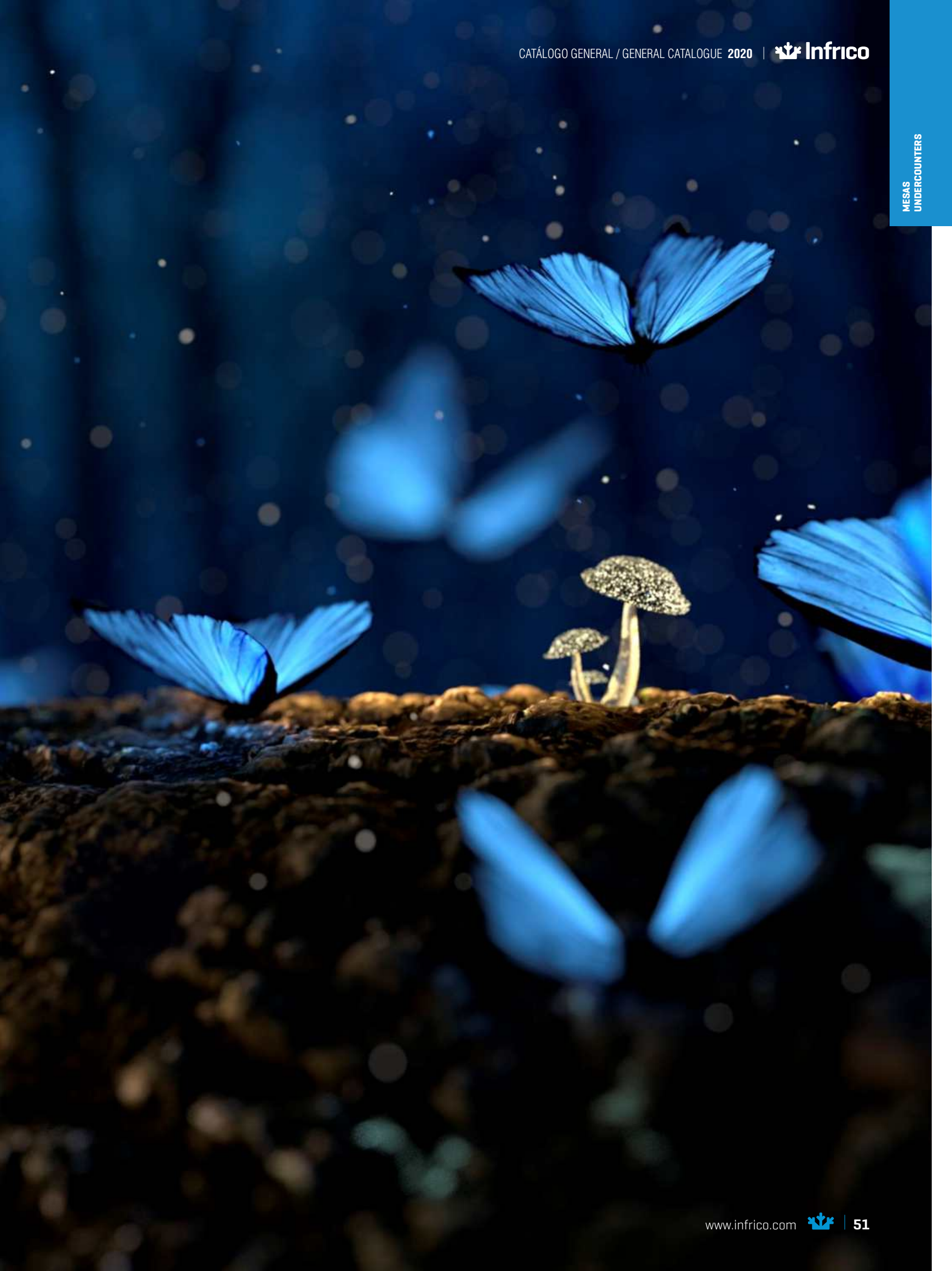
### MARIPOSAS: PREVISORAS DEL CAMBIO CLIMÁTICO

No solo ayudan a esparcir el polen con sus alas. Prefieren climas templados y estudios demuestran que están saliendo antes de lo normal hacia el norte. Ellas proveen una forma de estudiar los efectos del cambio climático y grandes ideas sobre cómo prevenirlo.

### BUTTERFLIES: CLIMATE CHANGE FORECASTS

They don't only help spread the pollen with their wings. They prefer temperate climates and studies show that they are moving northward earlier than normal. They demonstrate a way to study the effects of climate change and can give great ideas on how to prevent it.







# Mesa refrigerada pizza



Serie  
**MP 800**  
Series

2

## CARACTERÍSTICAS TÉCNICAS



### Estructura

**Estructura** compacta totalmente **inyectada**.

Aislamiento de poliuretano de espesor 70 mm., **inyectado a alta presión** libre de CFC's con densidad 40 Kg/m<sup>3</sup>, Zero ODP and Zero GWP.

## TECHNICAL CHARACTERISTICS

### Structure

Compact **structure** totally **injected**.

Polyurethane insulation 70 mm thick, injected at high pressure free of CFC's with density 40 Kg / m<sup>3</sup>, Zero ODP and Zero GWP.

MP 2300



MP 1740 CN

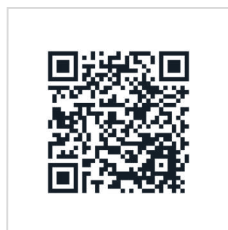


Más detalles  
y ficha técnica en:



Versión español

More details and  
technical sheet:



English version

### VIP 1740 B 1/4

(501X13) = 1 (501X16) = 5



### VIP 2300 B 1/4

(501X13) = 1 (501X16) = 9



MOD.



Acero inox  
Stainless Steel  
(EXT/INT)



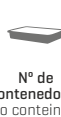
Espesor  
Thickness  
(MM)



Capacidad  
Capacity  
(L)



Puertas  
Doors



N° de  
contenedores  
No containers



Sistema de frío  
Cooling System



Control digital  
Digital control



Potencia  
Power  
(W)



Potencia  
frigorífica  
Cooling capacity  
(W A -10°C)



Refrigerante  
Refrigerant

MOD.	Acero inox Stainless Steel (EXT/INT)	Espesor Thickness (MM)	Capacidad Capacity (L)	Puertas Doors	N° de contenedores No containers	Sistema de frío Cooling System	Control digital Digital control	Potencia Power (W)	Potencia frigorífica Cooling capacity (W A -10°C)	Refrigerante Refrigerant
MP 1740	AISI 304	55	485	2	7 (600x400)	Ventilado Forced air	IP65	553	690	R-290
MP 2300	AISI 304	55	700	3	10 (600x400)	Ventilado Forced air	IP65	553	690	R-290
MP 1740 CN	AISI 304	55	235 175	1 + Neutro	6 (600x400)	Ventilado Forced air	IP65	350	343	R-290
MP 2300 CN	AISI 304	55	485 175	2 + Neutro	9 (600x400)	Ventilado Forced air	IP65	553	690	R-290

Fotografías no contractuales / Non contractual pictures.

Características técnicas y constructivas sujetas a variación sin previo aviso / We reserve the right to change specifications without prior notice.

Los datos técnicos están sujetos a posibles variaciones que serán actualizadas periódicamente en las fichas técnicas del producto, disponibles en la web. The technical data are subject to possible variations that will be updated periodically in the technical data sheets of the product, which are available on the website.



# Pizza prep table

Serie  
**MP 800**  
Series

## REFRIGERACIÓN



### Refrigeración

Sistema de **ventilación y condensación frontal**.  
**Bandeja evaporativa** sin resistencias eléctricas.  
Nuevo sistema **Monoblock**.

## REFRIGERATION

### Refrigeration

**Front-breathing ventilation** system.  
**Evaporative tray** without electrical heaters.  
New **Monoblock** refrigeration system.

**MP 2300 CN**

**Opcional neutro 6 cajones**  
Optional 6 neutral drawers



**Vitrina de ingredientes incluida**  
Included ingredients display

**Cajón refrigerado de serie**  
Refrigerated drawer standard

## Opcional / Optional

Parrilla / Wire shelf [502X26]

Juego de guías / Slides [GUÍA503X13; GUÍA503X18]

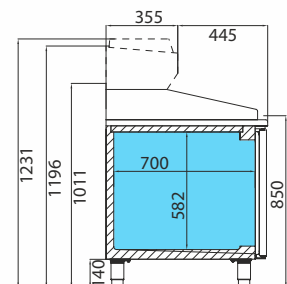
Opción neutro 6 cajones / Optional 6 drawers dry store [JCAJ17MP6]  
[Sólo en MP2300CN/ Only MP2300CN]

Contenedor de polipropileno / Polypropylene container [501X07]

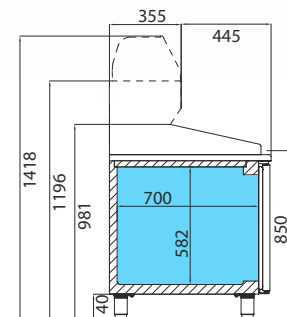
Cerradura / Lock [506X209; 506X210]

115V/1ph/60Hz

230V/1ph/60Hz



**MP CN**



**MP**



**MP 1740**

1738 x 800 x 830/980 mm.  
Temp. +2°C/+6°C  
C. Clima. 5 / 40°C  
230V/1ph/50Hz



**MP 2300**

2305 x 800 x 830/980 mm.  
Temp. +2°C/+6°C  
C. Clima. 5 / 40°C  
230V/1ph/50Hz



**MP 1740 CN**

1738 x 800 x 830/980 mm.  
Temp. +2°C/+6°C  
C. Clima. 5 / 40°C  
230V/1ph/50Hz



**MP 2300 CN**

2305 x 800 x 830/980 mm.  
Temp. +2°C/+6°C  
C. Clima. 5 / 40°C  
230V/1ph/50Hz

