

## 2. Mesas Undercounters

2

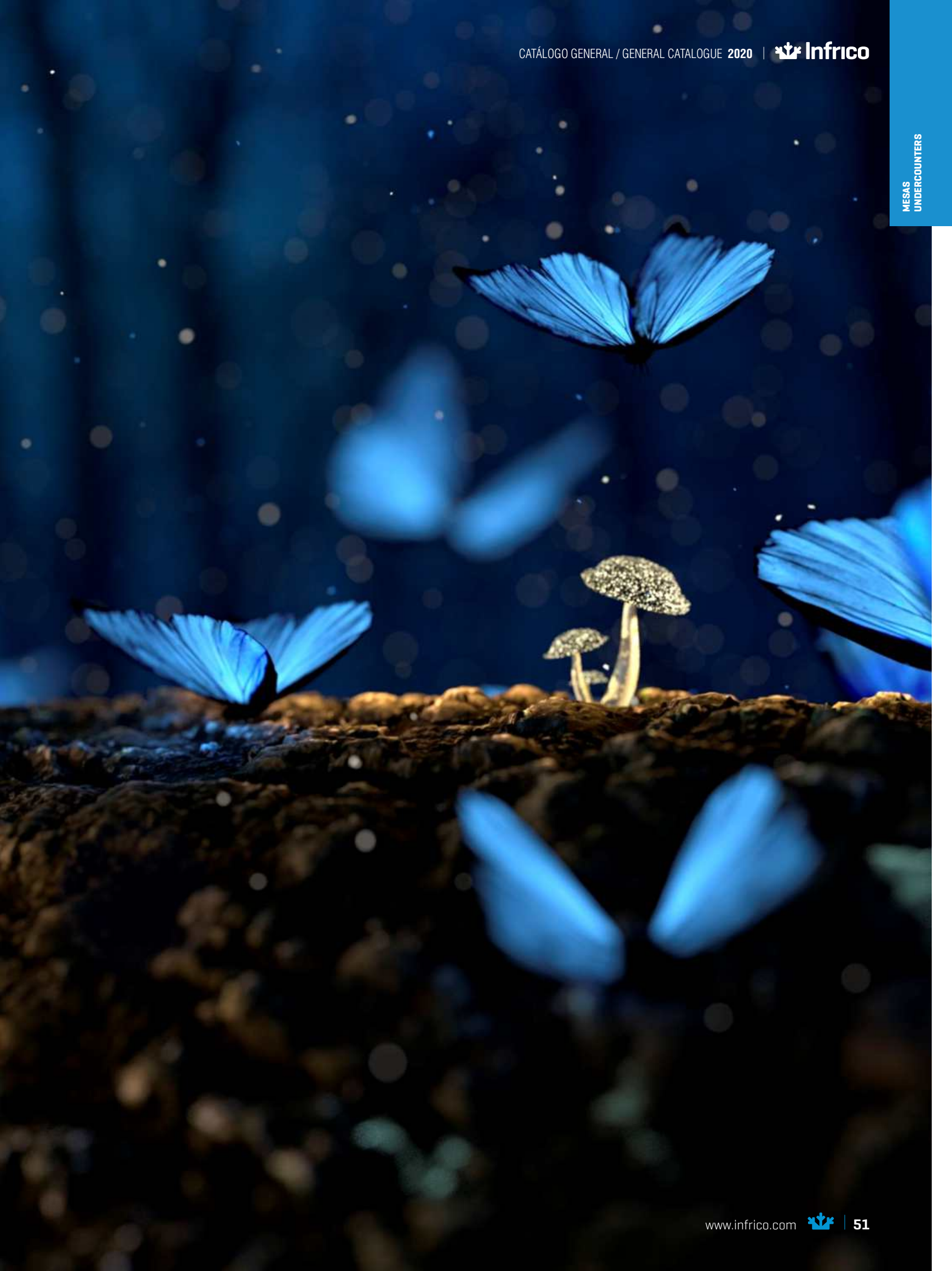
### MARIPOSAS: PREVISORAS DEL CAMBIO CLIMÁTICO

No solo ayudan a esparcir el polen con sus alas. Prefieren climas templados y estudios demuestran que están saliendo antes de lo normal hacia el norte. Ellas proveen una forma de estudiar los efectos del cambio climático y grandes ideas sobre cómo prevenirlo.

### BUTTERFLIES: CLIMATE CHANGE FORECASTS

They don't only help spread the pollen with their wings. They prefer temperate climates and studies show that they are moving northward earlier than normal. They demonstrate a way to study the effects of climate change and can give great ideas on how to prevent it.







# Mesa refrigeración y congelación euronorma 600 x 400 para pastelería



Serie  
**800**  
Series

2

## CARACTERÍSTICAS TÉCNICAS

## TECHNICAL CHARACTERISTICS



### Estructura

**Estructura** compacta totalmente **inyectada**.

Aislamiento de poliuretano de espesor 70 mm., inyectado a alta presión libre de CFC's con densidad 40 Kg/m<sup>3</sup>, Zero ODP and Zero GWP.



### Nuevo diseño de puertas

Nuevo diseño de **puertas con tirador de doble agarre**. Además, están dotadas con **bisagras para un retorno automático** y presión permanente durante el cierre. El retorno automático queda libre cuando la apertura supera los 95°. Incluyen burlete plano "cleanless" de cuatro cámaras fácilmente desmontables.

### Structure

Compact **structure** totally **injected**.

Polyurethane insulation 70 mm thick, injected at high pressure free of CFC's with density 40 Kg / m<sup>3</sup>, Zero ODP and Zero GWP.

### New door design

New design of **doors with double grip handle**. **Doors equipped with hinges for automatic return** and permanent pressure during closing.

The automatic return is free when the opening exceeds 95°. They include four-chamber "cleanless" flat door gasket easily removable.

MR 1620



More details and  
technical sheet:



English version

Más detalles  
y ficha técnica en:



Versión español



MOD.



Acero inox  
Stainless  
Steel  
(EXT/INT)



Espesor  
Thickness  
(MM)



Capacidad  
Capacity  
(L)



Puertas  
Doors



Nº parrillas J. guías  
No shelves /  
Slides



Sistema de frío  
Cooling System



Control digital  
Digital control



Potencia  
Power  
(W)



Potencia  
frigorífica  
Cooling capacity  
(W A -10°C/-30°C)



Consumo  
Consumption  
(kWh/24h)



Clase  
energética  
Energy class



Refrigerante  
Refrigerant

MOD.	Acero inox Stainless Steel (EXT/INT)	Espesor Thickness (MM)	Capacidad Capacity (L)	Puertas Doors	Nº parrillas J. guías No shelves / Slides	Sistema de frío Cooling System	Control digital Digital control	Potencia Power (W)	Potencia frigorífica Cooling capacity (W A -10°C/-30°C)	Consumo Consumption (kWh/24h)	Clase energética Energy class	Refrigerante Refrigerant
MR 1620	AISI 304	70	420	2	2/10 [600x400]	Ventilado Forced air	IP65	450	690	1,67	A	R-290
MR 2190	AISI 304	70	635	3	3/15 [600x400]	Ventilado Forced air	IP65	450	690	2,07	A	R-290
MR 1620 BT	AISI 304	70	420	2	2/10 [600x400]	Ventilado Forced air	IP65	503	540	6,03	C	R-290
MR 2190 BT	AISI 304	70	635	3	3/15 [600x400]	Ventilado Forced air	IP65	674	639	11,15	D	R-290
MR 2750	AISI 304	70	850	4	4/20 [600x400]	Ventilado Forced air	IP65	450	690	3,06	B	R-290

Fotografías no contractuales / Non contractual pictures.

Características técnicas y constructivas sujetas a variación sin previo aviso / We reserve the right to change specifications without prior notice.

Los datos técnicos están sujetos a posibles variaciones que serán actualizadas periódicamente en las fichas técnicas del producto, disponibles en la web.  
The technical data are subject to possible variations that will be updated periodically in the technical data sheets of the product, which are available on the website.



# Euronorm 600 x 400 refrigerator counter

Serie  
**800**  
Series

MESAS  
UNDERCOUNTERS

## REFRIGERACIÓN



### Refrigeración

Sistema de **ventilación y condensación frontal**.  
**Bandeja evaporativa** sin resistencias eléctricas.  
Nuevo sistema **Monoblock**.  
Unidades sobredimensionadas y eficientes

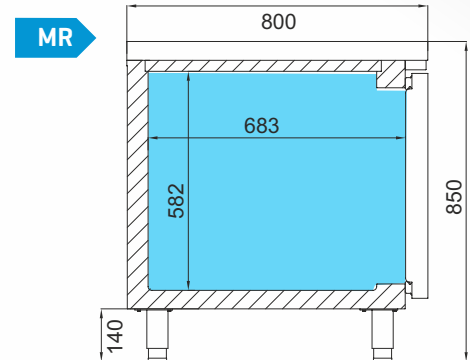
## REFRIGERATION

### Refrigeration

**Front-breathing ventilation** system.  
**Evaporative tray** without electrical heaters.  
New **Monoblock** refrigeration system.  
Oversized and efficient units



Opcional: Manejo control digital por WiFi o Bluetooth®	Optional: Operating digital control by WiFi or Bluetooth®	
--	---	--



### MR 1620

1618 x 800 x 850 mm.  
Temp. -2°C/+8°C  
C. Clima. 5 / 40°C  
230V/1ph/50Hz



### MR 1620 BT

1618 x 800 x 850 mm.  
Temp. -18°C  
C. Clima. 4 / 38°C  
230V/1ph/50Hz

### MR 2190

2185 x 800 x 850 mm.  
Temp. -2°C/+8°C  
C. Clima. 5 / 40°C  
230V/1ph/50Hz



### MR 2190 BT

2185 x 800 x 850 mm.  
Temp. -18°C  
C. Clima. 4 / 38°C  
230V/1ph/50Hz

### MR 2750

2752 x 800 x 850 mm.  
Temp. -2°C/+8°C  
C. Clima. 5 / 40°C  
230V/1ph/50Hz



### Opcional granito Optional granite worktop



### Opcional / Optional

- Parrilla / Wire shelf [502X26]
- Juego de guías / Slides [GUAL0115630;GUAL0215630]
- Granito / Granite-top MR 1620 [1618x800x30] [606X35]
- Granito / Granite-top MR 2190 [2185x800x30] [606X36]
- Granito / Granite-top MR 2750 [2752x800x30] [606X37]
- Bandeja Inox / Stainless steel tray 60x40 [A850P41]
- Cerradura / Lock [506X209; 506X210]
- Ruedas / Casters [705X16=2; 705X17=2]
- 115V/1ph/60Hz
- 230V/1ph/60Hz

Fotografías no contractuales / Non contractual pictures.

Características técnicas y constructivas sujetas a variación sin previo aviso / We reserve the right to change specifications without prior notice.

Los datos técnicos están sujetos a posibles variaciones que serán actualizadas periódicamente en las fichas técnicas del producto, disponibles en la web.

The technical data are subject to possible variations that will be updated periodically in the technical data sheets of the product, which are available on the website.





# Mesa refrigeración euronorma 600 x 400 puerta de cristal Euronorm 600 x 400 glass door counter refrigerator



Serie  
**800**  
Series

2

MR 2190 CR



Doble cristal templado bajo emisivo más carga Argón 4-27-4  
Double tempered glass low-e + Argón 4-27-4

Más detalles  
y ficha técnica en:



Versión español

More details and  
technical sheet:



English version



Opcional granito  
Optional granite worktop

### Opcional / Optional

- Parrilla doble tupida / Dense wire shelf [502X64]
- Parrilla inoxidable / Stainless steel wire shelf [502X47]
- Juego de guías / Slides [GUAL0115630;GUAL0215630]
- Granito / Granite-top MR 1620 [1618x800x30] [606X35]
- Granito / Granite-top MR 2190 [2185x800x30] [606X36]
- Granito / Granite-top MR 2750 [2752x800x30] [606X37]
- Bandeja Inox / Stainless steel tray 60x40 [A850P41]
- Iluminación LED RGB con cambio de color [por puerta]
- LED Lighting RGB change of colour [per door]
- Cerradura / Lock [506X60]
- 115V/1ph/60Hz
- 230V/1ph/60Hz



MR 1620 CR

1618 x 800 x 850 mm.  
Temp. +2°C/+6°C.  
C. Clima.4  
230V/1ph/50Hz



MR 2190 CR

2185 x 800 x 850 mm.  
Temp. +2°C/+6°C.  
C. Clima.4  
230V/1ph/50Hz



MR 2750 CR

2752 x 800 x 850 mm.  
Temp. +2°C/+6°C.  
C. Clima.4  
230V/1ph/50Hz

MOD.



Acero inox  
Stainless Steel  
[EXT/INT]



Espesor  
Thickness  
[MM]



Capacidad  
Capacity  
[L]



Puertas  
Doors



Nº parrillas J. guías  
No shelves /  
Slides



Sistema de frío  
Cooling System



Control digital  
Digital control



Led



Potencia  
Power  
[W]



Potencia frigorífica  
Cooling capacity  
[W A -10°C]



Refrigerante  
Refrigerant

MOD.	Acero inox Stainless Steel [EXT/INT]	Espesor Thickness [MM]	Capacidad Capacity [L]	Puertas Doors	Nº parrillas J. guías No shelves / Slides	Sistema de frío Cooling System	Control digital Digital control	Led	Potencia Power [W]	Potencia frigorífica Cooling capacity [W A -10°C]	Refrigerante Refrigerant
MR 1620 CR	AISI 304	70	420	2	2/10 [600x400]	Ventilado Forced air	IP65	✓	458	690	R-290
MR 2190 CR	AISI 304	70	635	3	3/15 [600x400]	Ventilado Forced air	IP65	✓	463	690	R-290
MR 2750 CR	AISI 304	70	850	4	4/20 [600x400]	Ventilado Forced air	IP65	✓	468	690	R-290

Fotografías no contractuales / Non contractual pictures.

Características técnicas y constructivas sujetas a variación sin previo aviso / We reserve the right to change specifications without prior notice.

Los datos técnicos están sujetos a posibles variaciones que serán actualizadas periódicamente en las fichas técnicas del producto, disponibles en la web.  
The technical data are subject to possible variations that will be updated periodically in the technical data sheets of the product, which are available on the website.



# Mesa refrigeración euronorma 600 x 400 remota

## Euronorm 600 x 400 remote counter refrigerator

Serie  
**800**  
Series

MESAS  
UNDERCOUNTERS

MR 2190 GR



**Aumentan en su largo 8 cm.  
para una mejor manipulación.**  
They increase in their length 8 cm.  
for better handling.

Más detalles  
y ficha técnica en:



Versión español

More details and  
technical sheet:



English version

### Opcional / Optional

Parrilla / Wire shelf [502X26]  
Juego de guías / Slides [GUIAL0115630;GUIAL0215630]  
Puerta de cristal [unidad] / Glass door [unit] [PUE17IDMR;PUE17IIMR]  
Bandeja Inox / Stainless steel tray 60x40 [A850P41]  
Cerradura / Lock [506X209; 506X210]  
115V/1ph/60Hz  
230V/1ph/60Hz



MR 1620 GR

1390 x 800 x 850 mm.  
Temp. -2°C/+8°C.  
230V/1ph/50Hz



MR 2190 GR

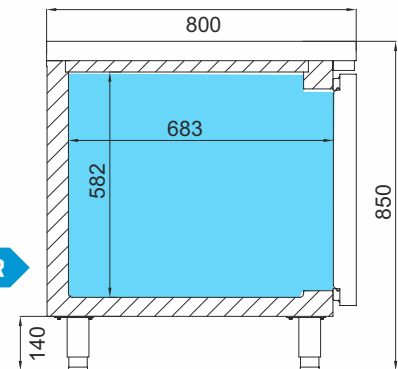
1957 x 800 x 850 mm.  
Temp. -2°C/+8°C.  
230V/1ph/50Hz



MR 2750 GR

2524 x 800 x 850 mm.  
Temp. -2°C/+8°C.  
230V/1ph/50Hz

MR 2190 GR



MOD.



Acero inox  
Stainless Steel  
(EXT/INT)



Espesor  
Thickness  
(MM)



Capacidad  
Capacity  
(L)



Puertas  
Doors



Nº parrillas J. guías  
No shelves /  
Slides



Sistema de frío  
Cooling System



Control digital  
Digital control



Potencia frigorífica  
Cooling capacity  
(W A -10°C)

Modelo	Acero inox Stainless Steel (EXT/INT)	Espesor Thickness (MM)	Capacidad Capacity (L)	Puertas Doors	Nº parrillas J. guías No shelves / Slides	Sistema de frío Cooling System	Control digital Digital control	Potencia frigorífica Cooling capacity (W A -10°C)
MR 1620 GR	AISI 304	70	420	2	2/10 [600x400]	Ventilado Forced air	IP 65	395
MR 2190 GR	AISI 304	70	635	3	3/15 [600x400]	Ventilado Forced air	IP 65	464
MR 2750 GR	AISI 304	70	850	4	4/20 [600x400]	Ventilado Forced air	IP 65	568

Fotografías no contractuales / Non contractual pictures.

Características técnicas y constructivas sujetas a variación sin previo aviso / We reserve the right to change specifications without prior notice.

Los datos técnicos están sujetos a posibles variaciones que serán actualizadas periódicamente en las fichas técnicas del producto, disponibles en la web.

The technical data are subject to possible variations that will be updated periodically in the technical data sheets of the product, which are available on the website.





# Mesa refrigerada central euronorma 600 x 400 puertas a dos caras



Serie  
**800**  
Series

2

## CARACTERÍSTICAS TÉCNICAS



### Estructura

**Estructura** compacta totalmente **inyectada**.

Aislamiento de poliuretano de espesor 70 mm., inyectado a alta presión libre de CFC's con densidad 40 Kg/m<sup>3</sup>, Zero ODP and Zero GWP.



### Nuevo diseño de puertas

Nuevo diseño de **puertas con tirador de doble agarre**. Además, están dotadas con **bisagras para un retorno automático** y presión permanente durante el cierre. El retorno automático queda libre cuando la apertura supera los 95°. Incluyen burlete plano "cleanless" de cuatro cámaras fácilmente desmontables.

## TECHNICAL CHARACTERISTICS

### Structure

Compact **structure** totally **injected**.

Polyurethane insulation 70 mm thick, injected at high pressure free of CFC's with density 40 Kg / m<sup>3</sup>, Zero ODP and Zero GWP.

### New door design

New design of **doors with double grip handle**. **Doors equipped with hinges for automatic return** and permanent pressure during closing. The automatic return is free when the opening exceeds 95°. They include four-chamber "cleanless" flat door gasket easily removable.

MR 2190 PDC



More details and technical sheet:

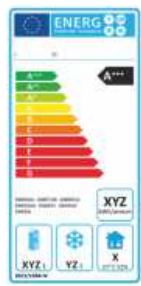


English version

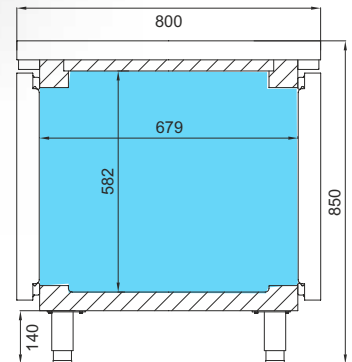
Más detalles y ficha técnica en:



Versión español



Optional granite  
Optional granite worktop



MR 2190 PDC

MOD.



Acero inox  
Stainless Steel  
(EXT/INT)



Espesor  
Thickness  
(MM)



Capacidad  
Capacity  
(L)



Puertas  
Doors



Nº parrillas J.  
guías  
No shelves /  
Slides



Sistema de  
frío  
Cooling  
System



Control digital  
Digital control



Potencia  
Power  
(W)



Potencia  
frigorífica  
Cooling capacity  
(W A -10°C)



Consumo  
Consumption  
(kWh/24h)



Clase  
energética  
Energy class



Refrigerante  
Refrigerant

MOD.	Acero inox Stainless Steel (EXT/INT)	Espesor Thickness (MM)	Capacidad Capacity (L)	Puertas Doors	Nº parrillas J. guías No shelves / Slides	Sistema de frío Cooling System	Control digital Digital control	Potencia Power (W)	Potencia frigorífica Cooling capacity (W A -10°C)	Consumo Consumption (kWh/24h)	Clase energética Energy class	Refrigerante Refrigerant
MR 1620 PDC	AISI 304	70	400	4	2/10 (600x400)	Ventilado Forced air	IP65	450	690	1,67	A	R-290
MR 2190 PDC	AISI 304	70	610	6	3/15 (600x400)	Ventilado Forced air	IP65	450	690	2,07	A	R-290
MR 1620 PDCR	AISI 304	70	400	4	2/10 (600x400)	Ventilado Forced air	IP65	458	690	-	-	R-290
MR 2190 PDCR	AISI 304	70	610	6	3/15 (600x400)	Ventilado Forced air	IP65	463	690	-	-	R-290

Fotografías no contractuales / Non contractual pictures.

Características técnicas y constructivas sujetas a variación sin previo aviso / We reserve the right to change specifications without prior notice.

Los datos técnicos están sujetos a posibles variaciones que serán actualizadas periódicamente en las fichas técnicas del producto, disponibles en la web.  
The technical data are subject to possible variations that will be updated periodically in the technical data sheets of the product, which are available on the website.



# Pass thru counter refrigerator

Serie  
**800**  
Series

MESAS  
UNDERCOUNTERS

## REFRIGERACIÓN



### Refrigeración

Sistema de **ventilación y condensación frontal**.  
**Bandeja evaporativa** sin resistencias eléctricas.  
Nuevo sistema **Monoblock**.

## REFRIGERATION

### Refrigeration

**Front-breathing ventilation** system.  
**Evaporative tray** without electrical heaters.  
New **Monoblock** refrigeration system.

MR 2190 PDC

Opcional  
Optional



### MR 1620 PDC

1618 x 800 x 850 mm.  
Temp. -2°C/+8°C  
C. Clima. 5 / 40°C  
230V/1ph/50Hz



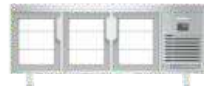
### MR 2190 PDC

2185 x 800 x 850 mm.  
Temp. -2°C/+8°C  
C. Clima. 5 / 40°C  
230V/1ph/50Hz



### MR 1620 PDCR

1618 x 800 x 850 mm.  
Temp. 0°C/+6°C  
C. Clima 4 / 38°C  
230V/1ph/50Hz



### MR 2190 PDCR

2185 x 800 x 850 mm.  
Temp. 0°C/+6°C  
C. Clima 4 / 38°C  
230V/1ph/50Hz

## Opcional / Optional

Parrilla / Wire shelf [502X26]

Parrilla doble tupida / Dense wire shelf [502X64]

Parrilla inoxidable / Stainless steel wire shelf [502X47]

Juego de guías / Slides [GUAL0115630, GUAL0215630]

Granito / Granite-top MR 1620 [1618x800x30] [606X35]

Granito / Granite-top MR 2190 [2185x800x30] [606X36]

Bandeja Inox / Stainless steel tray 60x40 [A850P41]

Cerradura / Lock [506X209; 506X210]

Cerradura / Lock [506X60] [PDCR]

115V/1ph/60Hz

230V/1ph/60Hz

Fotografías no contractuales / Non contractual pictures.

Características técnicas y constructivas sujetas a variación sin previo aviso / We reserve the right to change specifications without prior notice.

Los datos técnicos están sujetos a posibles variaciones que serán actualizadas periódicamente en las fichas técnicas del producto, disponibles en la web.

The technical data are subject to possible variations that will be updated periodically in the technical data sheets of the product, which are available on the website.







# Mesa refrigerada euronorma 600 x 400 para ensaladas, pizza y pastelería



Serie  
**800**  
Series

2

## CARACTERÍSTICAS TÉCNICAS



### Estructura

**Estructura compacta totalmente inyectada.**  
Aislamiento de poliuretano de espesor 70 mm., inyectado a alta presión libre de CFC's con densidad 40 Kg/m<sup>3</sup>, Zero ODP and Zero GWP.



### Nuevo diseño de puertas

Nuevo diseño de **puertas con tirador de doble agarre.** Además, están dotadas con **bisagras para un retorno automático** y presión permanente durante el cierre. El retorno automático queda libre cuando la apertura supera los 95°. Incluyen burlete plano "cleanless" de cuatro cámaras fácilmente desmontables.

## TECHNICAL CHARACTERISTICS

### Structure

Compact **structure totally injected.**  
Polyurethane insulation 70 mm thick, injected at high pressure free of CFC's with density 40 Kg / m<sup>3</sup>, Zero ODP and Zero GWP.

### New door design

New design of **doors with double grip handle. Doors equipped with hinges for automatic return** and permanent pressure during closing. The automatic return is free when the opening exceeds 95°. They include four-chamber "cleanless" flat door gasket easily removable.

MR 1620 EN



Refrigeración estática en la cuba  
Static cooling in the tank

More details and technical sheet:



English version

Más detalles y ficha técnica en:



Versión español

Opcional / Optional

**MR 1620 EN**

[501X16] = 9



MOD.	Aceros inox Stainless Steel [EXT/INT]	Espesor Thickness [MM]	Capacidad Capacity [L]	Puertas Doors	Nº parrillas J. guías No shelves / Slides	Sistema de frío Cooling System	Control digital Digital control	Potencia Power [W]	Potencia frigorífica Cooling capacity [W A -10°C]	Refrigerante Refrigerant
MR 1620 EN	AISI 304	70	420	2	2/10 [600x400]	Ventilado Forced air	IP65	448	690	<b>R-290</b>
MR 2190 EN	AISI 304	70	635	3	3/15 [600x400]	Ventilado Forced air	IP65	448	690	<b>R-290</b>

Fotografías no contractuales / Non contractual pictures.

Características técnicas y constructivas sujetas a variación sin previo aviso / We reserve the right to change specifications without prior notice.

Los datos técnicos están sujetos a posibles variaciones que serán actualizadas periódicamente en las fichas técnicas del producto, disponibles en la web. The technical data are subject to possible variations that will be updated periodically in the technical data sheets of the product, which are available on the website.



# Euronorm 600 x 400 salads, pizza & pastry prep refrigerator counter

Serie  
**800**  
Series

MESAS  
UNDERCOUNTERS

## REFRIGERACIÓN



### Refrigeración

Sistema de **ventilación y condensación frontal**.  
**Bandeja evaporativa** sin resistencias eléctricas.  
Nuevo sistema **Monoblock**.  
**Refrigeración estática superior**.

## REFRIGERATION

### Refrigeration

**Front-breathing ventilation** system.  
**Evaporative tray** without electrical heaters.  
New **Monoblock** refrigeration system.  
Upper **static refrigeration**.

MR 2190 EN



MR 1620 EN

1618 x 800 x 850/1050 mm.  
Temp. 0°C/+6°C  
C. Clima. 4 / 38°C  
230V/1ph/50Hz



MR 2190 EN

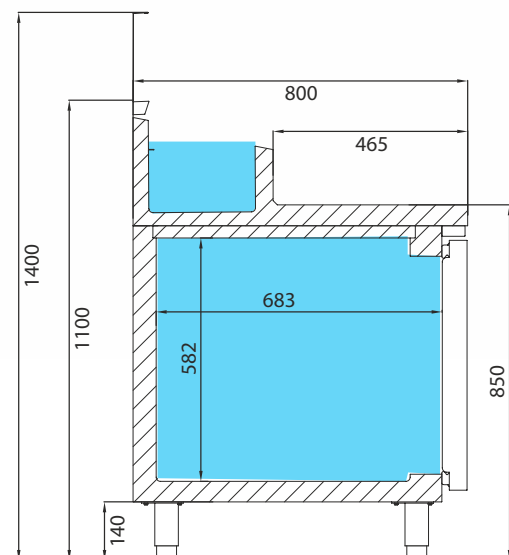
2185 x 800 x 850/1050 mm.  
Temp. 0°C/+6°C  
C. Clima. 4 / 38°C  
230V/1ph/50Hz

Opcional / Optional  
**MR 2190 EN**  
[501X16] = 13



### Opcional / Optional

Parrilla / Wire shelf [502X26]  
Juego de guías / Slides [GUIAL0115630; GUIAL0215630]  
Bandeja Inox / Stainless steel tray 60x40 [A850P41]  
Parrilla de trabajo / Garnish rack [PTMP]  
Cerradura / Lock [506X209; 506X210]  
Ruedas / Casters [705X16=2; 705X17=2]  
115V/1ph/60Hz  
230V/1ph/60Hz



MR EN

Fotografías no contractuales / Non contractual pictures.

Características técnicas y constructivas sujetas a variación sin previo aviso / We reserve the right to change specifications without prior notice.

Los datos técnicos están sujetos a posibles variaciones que serán actualizadas periódicamente en las fichas técnicas del producto, disponibles en la web.

The technical data are subject to possible variations that will be updated periodically in the technical data sheets of the product, which are available on the website.

