

# 11. Vitrinas Pastelería Pastry Display Cases

## VOLCANES, UNA GRAN FUERZA PRODUCTIVA

Desde enriquecer el suelo hasta la creación de nuevas masas de tierra. Desempeñan un papel vital en el enfriamiento periódicamente fuera del planeta.

Cuando la ceniza volcánica y compuestos como el dióxido de azufre son liberados en la atmósfera, pueden reflejar algunos de los rayos del sol de vuelta al espacio, lo que reduce la cantidad de energía térmica absorbida por la atmósfera.

Este proceso, conocido como "oscurecimiento global", por lo tanto tiene un efecto de enfriamiento en el planeta.

## VOLCANOES, A GREAT PRODUCTIVE FORCE

From enriching the soil to the creation of new land masses. They play a vital role in periodically cooling off the planet.

When volcanic ash and compounds such as sulphur dioxide are released into the atmosphere, they reflect some of the sun's rays back into space, which reduces the amount of thermal energy absorbed by the atmosphere.

This process, known as "global dimming", therefore has a cooling effect on the planet.







# Vitrina expositora para pastelería Pastry display case







# Vitrina expositora para pastelería

Serie  
**ONIX**  
Series

## CARACTERÍSTICAS TÉCNICAS



### Estructura

Acero Inoxidable AISI 304



### Control

Mayor precisión en el sistema de control de la temperatura y humedad. Mayor facilidad para el ajuste del intervalo de temperaturas que deseamos conseguir.



### Iluminación

Incorporación de **iluminación LED**, llegando a **reducir** el consumo energético **entre un 80% y 90%**.

## TECHNICAL CHARACTERISTICS

### Estructure

AISI 304 Stainless Steel

### Control

Higher precision in managing temperature settings. Greater ability to adjust of temperature ranges as per the end user's requirement.

### Lighting

**LED lighting** incorporated, **reducing** energetic consumption **between 80% and 90%**.

VON 12 PR



MOD.



Costados  
Sides  
(mm)



Potencia  
Power  
(W)



Capacidad  
Capacity  
(L)



Nº puertas  
Doors



Superficie  
Exposición  
(m<sup>2</sup>)



Estantes  
Shelving



Compresor  
Compressor  
(HP)



LED



Consumo  
Consumption  
(kWh/24h)



Evaporación  
Evaporation



Potencia  
frigorífica  
Cooling capacity  
(W a -10°C)



Desescarche  
Defrost



Control



Refrigerante  
Coolant

MOD.	Costados Sides (mm)	Potencia Power (W)	Capacidad Capacity (L)	Nº puertas Doors	Superficie Exposición (m <sup>2</sup> )	Estantes Shelving	Compresor Compressor (HP)	LED	Consumo Consumption (kWh/24h)	Evaporación Evaporation	Potencia frigorífica Cooling capacity (W a -10°C)	Desescarche Defrost	Control	Refrigerante Coolant
VON9PR	20+20	1000	274	2	1,4	3	1/2	✓	16,0	Forzada Forced	1096	Automático Automatic	Digital	R-452
VON12PR	20+20	1060	365	2	1,9	3	3/4	✓	17,0	Forzada Forced	1315	Automático Automatic	Digital	R-452
VON18PR	20+20	1340	548	3	2,8	3	1	✓	21,4	Forzada Forced	2192	Automático Automatic	Digital	R-452



# Pastry display case

Serie  
**ONIX**  
Series

## REFRIGERACIÓN



### Refrigeración

Sistema de **Condensación Ventilada**.

Sistema de **Evaporación Forzada**

Temperatura y desescarche regulada por un **controlador digital**.

## REFRIGERATION

### Refrigeration system

System of **Ventilated Condensation**.

System of **Forced Evaporation**.

Temperature and defrost regulated by a **digital controller**.

VON 12 PR



VON 9 PR

938 x 810 x 1300 mm.  
Temp. +4°C / +8°C  
C. Clima. 4 / 38°C  
230v/1ph/50 Hz



VON 12 PR

1250 x 810 x 1300 mm.  
Temp. +4°C / +8°C  
C. Clima. 4 / 38°C  
230v/1ph/50 Hz

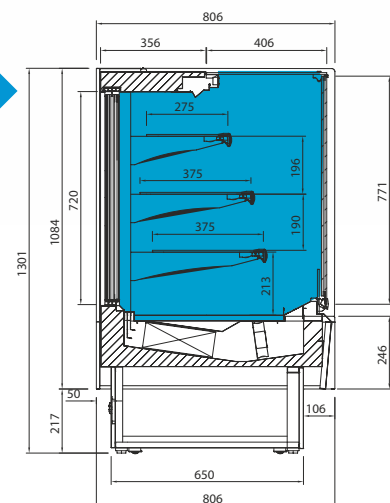


VON 18 PR

1875 x 810 x 1300 mm.  
Temp. +4°C / +8°C  
C. Clima. 4 / 38°C  
230v/1ph/50 Hz

Medidas sin costados  
Measures without sides

VON PR



Fotografías no contractuales / Non contractual pictures.

Características técnicas y constructivas sujetas a variación sin previo aviso / We reserve the right to change specifications without prior notice.

Los datos técnicos están sujetos a posibles variaciones que serán actualizadas periódicamente en las fichas técnicas del producto, disponibles en la web.

The technical data are subject to possible variations that will be updated periodically in the technical data sheets of the product, which are available on the website.

www.infrico.com



525



# Vitrina caliente expositora para pastelería

Serie  
**ONIX**  
Series

## CARACTERÍSTICAS TÉCNICAS



### Estructura

Acero Inoxidable AISI 304



### Control

Mayor precisión en el sistema de control de la temperatura y humedad. Mayor facilidad para el ajuste del intervalo de temperaturas que deseamos conseguir.



### Iluminación

Incorporación de **iluminación LED**, llegando a **reducir** el consumo energético **entre un 80% y 90%**.

## TECHNICAL CHARACTERISTICS

### Estructure

AISI 304 Stainless Steel

### Control

Higher precision in managing temperature settings. Greater ability to adjust of temperature ranges as per the end user's requirement.

### Lighting

**LED lighting** incorporated, **reducing** energetic consumption **between 80% and 90%**.

VON 12 PHT



MOD.



Costados  
Sides  
(mm)



Potencia  
Power  
(W)



Capacidad  
Capacity  
(L)



Nº puertas  
Doors



Superficie  
Exposición  
(m<sup>2</sup>)



Estantes  
Shelving



LED



Consumo  
Consumption  
(kWh/24h)



Control

MOD.	Costados Sides (mm)	Potencia Power (W)	Capacidad Capacity (L)	Nº puertas Doors	Superficie Exposición (m <sup>2</sup> )	Estantes Shelving	LED	Consumo Consumption (kWh/24h)	Control
VON9PHT	20+20	570	274	2	1,0	2	✓	6,8	Digital
VON12PHT	20+20	830	365	2	1,4	2	✓	10,0	Digital
VON18PHT	20+20	1100	548	3	2,1	2	✓	13,2	Digital

11

Fotografías no contractuales / Non contractual pictures.

Características técnicas y constructivas sujetas a variación sin previo aviso / We reserve the right to change specifications without prior notice.

Los datos técnicos están sujetos a posibles variaciones que serán actualizadas periódicamente en las fichas técnicas del producto, disponibles en la web. The technical data are subject to possible variations that will be updated periodically in the technical data sheets of the product, which are available on the website.



# Pastry hot display case

Serie  
**ONIX**  
Series

## REFRIGERACIÓN



### Sistema calefactor

Resistencia **blindada y aleteada**.  
Bandeja en el interior para **aportar humedad**.  
**Termostato electrónico** trasero.  
**Display temperatura** interno.

## REFRIGERATION

### Refrigeration system

**Reinforced** resistance and **finned**.  
Internal tray to **supply humidity**.  
**Electronic** thermostat.  
Internal **temperatura display**.

VON 12 PHT



VON 9 PHT

938 x 810 x 1300 mm.  
Temp. +55°C / +65°C  
C. Clima. 3 / 25°C



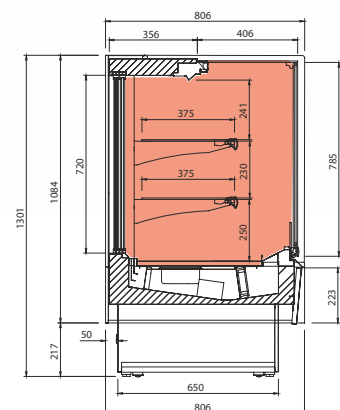
VON 12 PHT

1250 x 810 x 1300 mm.  
Temp. +55°C / +65°C  
C. Clima. 3 / 25°C



VON 18 PHT

1875 x 810 x 1300 mm.  
Temp. +55°C / +65°C  
C. Clima. 3 / 25°C



VON PR

Medidas sin costados  
Measures without sides

Fotografías no contractuales / Non contractual pictures.

Características técnicas y constructivas sujetas a variación sin previo aviso / We reserve the right to change specifications without prior notice.

Los datos técnicos están sujetos a posibles variaciones que serán actualizadas periódicamente en las fichas técnicas del producto, disponibles en la web.

The technical data are subject to possible variations that will be updated periodically in the technical data sheets of the product, which are available on the website.

www.infrico.com



527





# Vitrina expositora para pastelería

Serie  
**ONIX**  
Series

## CARACTERÍSTICAS TÉCNICAS



### Estructura

Acero Inoxidable AISI 304



### Control

Mayor precisión en el sistema de control de la temperatura y humedad. Mayor facilidad para el ajuste del intervalo de temperaturas que deseamos conseguir.



### Iluminación

Incorporación de **iluminación LED**, llegando a **reducir** el consumo energético **entre un 80% y 90%**.

## TECHNICAL CHARACTERISTICS

### Estructure

AISI 304 Stainless Steel

### Control

Higher precision in managing temperature settings. Greater ability to adjust of temperature ranges as per the end user's requirement.

### Lighting

**LED lighting** incorporated, **reducing** energetic consumption **between 80% and 90%**.

VON 9 R



MOD.



Costados  
Sides  
(mm)



Potencia  
Power  
(W)



Capacidad  
Capacity  
(L)



Nº puertas  
Doors



Superficie  
Exposición  
(m<sup>2</sup>)



Estantes  
Shelving



Compresor  
Compressor  
(HP)



LED



Consumo  
Consumption  
(kWh/24h)



Evaporación  
Evaporation



Potencia  
frigorífica  
Cooling capacity  
(W a -10°C)



Desescarche  
Defrost



Control



Refrigerante  
Coolant

MOD.	Costados Sides (mm)	Potencia Power (W)	Capacidad Capacity (L)	Nº puertas Doors	Superficie Exposición (m <sup>2</sup> )	Estantes Shelving	Compresor Compressor (HP)	LED	Consumo Consumption (kWh/24h)	Evaporación Evaporation	Potencia frigorífica Cooling capacity (W a -10°C)	Desescarche Defrost	Control	Refrigerante Coolant
VON 9R	20+20	1000	274	2	1,4	3	1/2	✓	16,0	Forzada Forced	1096	Automático Automatic	Digital	R-452
VON 12R	20+20	1060	365	2	1,9	3	3/4	✓	17,0	Forzada Forced	1315	Automático Automatic	Digital	R-452
VON 18R	20+20	1340	548	3	2,8	3	1	✓	21,4	Forzada Forced	1840	Automático Automatic	Digital	R-452
VON 9HT	20+20	570	274	2	1,0	2	-	✓	20,0	-	-	-	Digital	-
VON 12HT	20+20	830	365	2	1,4	2	-	✓	21,2	-	-	-	Digital	-
VON 18HT	20+20	1100	548	3	2,1	2	-	✓	36,8	-	-	-	Digital	-

Fotografías no contractuales / Non contractual pictures.

Características técnicas y constructivas sujetas a variación sin previo aviso / We reserve the right to change specifications without prior notice.

Los datos técnicos están sujetos a posibles variaciones que serán actualizadas periódicamente en las fichas técnicas del producto, disponibles en la web. The technical data are subject to possible variations that will be updated periodically in the technical data sheets of the product, which are available on the website.



# Pastry display case

Serie  
**ONIX**  
Series

## REFRIGERACIÓN



### Sistema calefactor

Resistencia **blindada y aleteada**.  
Bandeja en el interior para **aportar humedad**.  
**Termostato electrónico** trasero.  
**Display temperatura** interno.

## REFRIGERATION

### Refrigeration system

**Reinforced** resistance and **finned**.  
Internal tray to **supply humidity**.  
**Electronic** thermostat.  
Internal **temperatura display**.

VON 9 R



OPCIONAL Cristal frontal doble  
OPTIONAL Double frontal glass



VON 9 HT

938 x 810 x 1300 mm.  
Temp. +55°C / +65°C  
230v/1ph/50 Hz



VON 12 HT

1250 x 810 x 1300 mm.  
Temp. +55°C / +65°C  
230v/1ph/50 Hz



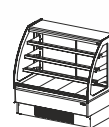
VON 18 HT

1875 x 810 x 1300 mm.  
Temp. +55°C / +65°C  
230v/1ph/50 Hz



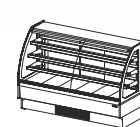
VON 9 R

938 x 810 x 1300 mm.  
Temp. +4°C / +8°C  
230v/1ph/50 Hz



VON 12 R

1250 x 810 x 1300 mm.  
Temp. +4°C / +8°C  
230v/1ph/50 Hz



VON 18 R

1875 x 810 x 1300 mm.  
Temp. +4°C / +8°C  
230v/1ph/50 Hz

Medidas sin costados  
Measures without sides

Fotografías no contractuales / Non contractual pictures.

Características técnicas y constructivas sujetas a variación sin previo aviso / We reserve the right to change specifications without prior notice.

Los datos técnicos están sujetos a posibles variaciones que serán actualizadas periódicamente en las fichas técnicas del producto, disponibles en la web.

The technical data are subject to possible variations that will be updated periodically in the technical data sheets of the product, which are available on the website.

www.infrico.com



529



# Vitrina expositora para pastelería autoservicio

Serie  
**ONIX**  
Series

## CARACTERÍSTICAS TÉCNICAS



### Estructura

Acero Inoxidable AISI 304



### Control

Mayor precisión en el sistema de control de la temperatura y humedad. Mayor facilidad para el ajuste del intervalo de temperaturas que deseamos conseguir.



### Iluminación

Incorporación de **iluminación LED**, llegando a **reducir** el consumo energético **entre un 80% y 90%**.

## TECHNICAL CHARACTERISTICS

### Estructure

AISI 304 Stainless Steel

### Control

Higher precision in managing temperature settings. Greater ability to adjust of temperature ranges as per the end user's requirement.

### Lighting

**LED lighting** incorporated, **reducing** energetic consumption **between 80% and 90%**.

VON 6 SS



VON DS

**Doble servicio**  
Double service



MOD.	Costados Sides (mm)	Potencia Power (W)	Capacidad Capacity (L)	Nº puertas Doors	Superficie Exposición (m <sup>2</sup> )	Estantes Shelving	Compresor Compressor (HP)	LED	Consumo Consumption (kWh/24h)	Evaporación Evaporation	Potencia frigorífica Cooling capacity (W a -10°C)	Desescarche Defrost	Control	Refrigerante Coolant
VON 6SS	20+20	825	180	-	0,9	3	1/3	✓	16,5	Forzada Forced	750	Automático Automatic	Digital	R-452
VON 9SS	20+20	1000	274	-	1,4	3	1/2	✓	18,2	Forzada Forced	196	Automático Automatic	Digital	R-452
VON 12SS	20+20	1060	365	-	1,9	3	3/4	✓	21,2	Forzada Forced	1315	Automático Automatic	Digital	R-452
VON 18SS	20+20	1340	548	-	2,8	3	1	✓	26,8	Forzada Forced	1840	Automático Automatic	Digital	R-452
VON 9DS	20+20	1000	274	2	1,4	3	1/2	✓	20,0	Forzada Forced	1096	Automático Automatic	Digital	R-452
VON 12DS	20+20	1060	365	2	1,9	3	3/4	✓	21,2	Forzada Forced	1315	Automático Automatic	Digital	R-452
VON 18DS	20+20	1340	548	4	2,8	3	1/2+1/2	✓	36,8	Forzada Forced	2192	Automático Automatic	Digital	R-452

Fotografías no contractuales / Non contractual pictures.

Características técnicas y constructivas sujetas a variación sin previo aviso / We reserve the right to change specifications without prior notice.

Los datos técnicos están sujetos a posibles variaciones que serán actualizadas periódicamente en las fichas técnicas del producto, disponibles en la web. The technical data are subject to possible variations that will be updated periodically in the technical data sheets of the product, which are available on the website.



# Self service pastry display case

Serie  
**ONIX**  
Series

## REFRIGERACIÓN



### Refrigeración

Sistema de **Condensación Ventilada**.

Sistema de **Evaporación Forzada**

Temperatura y desescarche regulada por un **controlador digital**.

Bandeja evaporativa doble por **gas caliente**.

## REFRIGERATION

### Refrigeration system

System of **Ventilated Condensation**.

System of **Forced Evaporation**.

Temperature and defrost regulated by a **digital controller**.

Double evaporative tray by **gas defrost**.

VON 6 SS



VON 9 DS

938 x 810 x 1300 mm.  
Temp. +4°C / +8°C  
230v/1ph/50 Hz



VON 12 DS

1250 x 810 x 1300 mm.  
Temp. +4°C / +8°C  
230v/1ph/50 Hz



VON 18 DS

1875 x 810 x 1300 mm.  
Temp. +4°C / +8°C  
230v/1ph/50 Hz



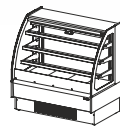
VON 6 SS

625 x 810 x 1300 mm.  
Temp. +4°C / +8°C  
230v/1ph/50 Hz



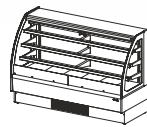
VON 9 SS

938 x 810 x 1300 mm.  
Temp. +4°C / +8°C  
230v/1ph/50 Hz



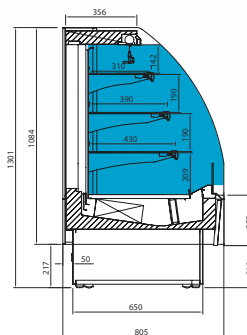
VON 12 SS

1250 x 810 x 1300 mm.  
Temp. +4°C / +8°C  
230v/1ph/50 Hz

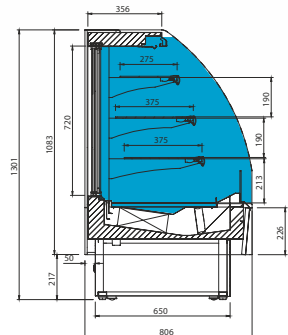


VON 18 SS

1875 x 810 x 1300 mm.  
Temp. +4°C / +8°C  
230v/1ph/50 Hz



VON SS



VON DS

Medidas sin costados  
Measures without sides

Fotografías no contractuales / Non contractual pictures.

Características técnicas y constructivas sujetas a variación sin previo aviso / We reserve the right to change specifications without prior notice.

Los datos técnicos están sujetos a posibles variaciones que serán actualizadas periódicamente en las fichas técnicas del producto, disponibles en la web.

The technical data are subject to possible variations that will be updated periodically in the technical data sheets of the product, which are available on the website.

