

# 11. Vitrinas Pastelería Pastry Display Cases

## VOLCANES, UNA GRAN FUERZA PRODUCTIVA

Desde enriquecer el suelo hasta la creación de nuevas masas de tierra. Desempeñan un papel vital en el enfriamiento periódicamente fuera del planeta.

Cuando la ceniza volcánica y compuestos como el dióxido de azufre son liberados en la atmósfera, pueden reflejar algunos de los rayos del sol de vuelta al espacio, lo que reduce la cantidad de energía térmica absorbida por la atmósfera.

Este proceso, conocido como "oscurecimiento global", por lo tanto tiene un efecto de enfriamiento en el planeta.

## VOLCANOES, A GREAT PRODUCTIVE FORCE

From enriching the soil to the creation of new land masses. They play a vital role in periodically cooling off the planet.

When volcanic ash and compounds such as sulphur dioxide are released into the atmosphere, they reflect some of the sun's rays back into space, which reduces the amount of thermal energy absorbed by the atmosphere.

This process, known as "global dimming", therefore has a cooling effect on the planet.











# Vitrina expositora para pastelería Pastry display case









# Vitrina expositora para pastelería

Serie  
**ONIX**  
Series

## CARACTERÍSTICAS TÉCNICAS



### Estructura

Acero Inoxidable AISI 304



### Control

Mayor precisión en el sistema de control de la temperatura y humedad. Mayor facilidad para el ajuste del intervalo de temperaturas que deseamos conseguir.



### Iluminación

Incorporación de **iluminación LED**, llegando a **reducir** el consumo energético **entre un 80% y 90%**.

## TECHNICAL CHARACTERISTICS

### Estructure

AISI 304 Stainless Steel

### Control

Higher precision in managing temperature settings. Greater ability to adjust of temperature ranges as per the end user's requirement.

### Lighting

**LED lighting** incorporated, **reducing** energetic consumption **between 80% and 90%**.

VON 12 PR



MOD.



Costados  
Sides  
(mm)



Potencia  
Power  
(W)



Capacidad  
Capacity  
(L)



Nº puertas  
Doors



Superficie  
Exposición  
(m<sup>2</sup>)



Estantes  
Shelving



Compresor  
Compressor  
(HP)



LED



Consumo  
Consumption  
(kWh/24h)



Evaporación  
Evaporation



Potencia  
frigorífica  
Cooling capacity  
(W a -10°C)



Desescarche  
Defrost



Control



Refrigerante  
Coolant

| MOD.    | Costados<br>Sides<br>(mm) | Potencia<br>Power<br>(W) | Capacidad<br>Capacity<br>(L) | Nº puertas<br>Doors | Superficie<br>Exposición<br>(m <sup>2</sup> ) | Estantes<br>Shelving | Compresor<br>Compressor<br>(HP) | LED | Consumo<br>Consumption<br>(kWh/24h) | Evaporación<br>Evaporation | Potencia<br>frigorífica<br>Cooling capacity<br>(W a -10°C) | Desescarche<br>Defrost  | Control | Refrigerante<br>Coolant |
|---------|---------------------------|--------------------------|------------------------------|---------------------|---|----------------------|---------------------------------|-----|-------------------------------------|----------------------------|--|-------------------------|---------|-------------------------|
| VON9PR  | 20+20                     | 1000                     | 274                          | 2                   | 1,4   | 3                    | 1/2                             | ✓   | 16,0                                | Forzada<br>Forced          | 1096   | Automático<br>Automatic | Digital | R-452                   |
| VON12PR | 20+20                     | 1060                     | 365                          | 2                   | 1,9   | 3                    | 3/4                             | ✓   | 17,0                                | Forzada<br>Forced          | 1315   | Automático<br>Automatic | Digital | R-452                   |
| VON18PR | 20+20                     | 1340                     | 548                          | 3                   | 2,8   | 3                    | 1                               | ✓   | 21,4                                | Forzada<br>Forced          | 2192   | Automático<br>Automatic | Digital | R-452                   |



# Pastry display case

Serie  
**ONIX**  
Series

## REFRIGERACIÓN



### Refrigeración

Sistema de **Condensación Ventilada**.

Sistema de **Evaporación Forzada**

Temperatura y desescarche regulada por un **controlador digital**.

## REFRIGERATION

### Refrigeration system

System of **Ventilated Condensation**.

System of **Forced Evaporation**.

Temperature and defrost regulated by a **digital controller**.

VON 12 PR



VON 9 PR

938 x 810 x 1300 mm.  
Temp. +4°C / +8°C  
C. Clima. 4 / 38°C  
230v/1ph/50 Hz



VON 12 PR

1250 x 810 x 1300 mm.  
Temp. +4°C / +8°C  
C. Clima. 4 / 38°C  
230v/1ph/50 Hz

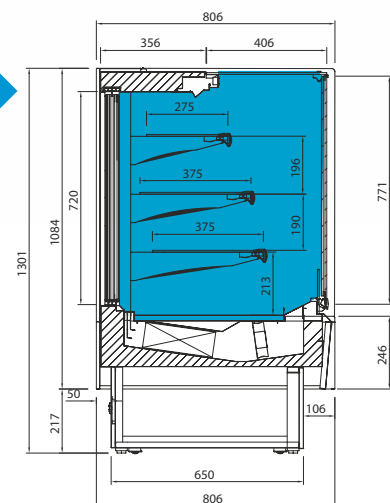


VON 18 PR

1875 x 810 x 1300 mm.  
Temp. +4°C / +8°C  
C. Clima. 4 / 38°C  
230v/1ph/50 Hz

Medidas sin costados  
Measures without sides

VON PR



Fotografías no contractuales / Non contractual pictures.

Características técnicas y constructivas sujetas a variación sin previo aviso / We reserve the right to change specifications without prior notice.

Los datos técnicos están sujetos a posibles variaciones que serán actualizadas periódicamente en las fichas técnicas del producto, disponibles en la web.

The technical data are subject to possible variations that will be updated periodically in the technical data sheets of the product, which are available on the website.

www.infrico.com



525





# Vitrina caliente expositora para pastelería

Serie  
**ONIX**  
Series

## CARACTERÍSTICAS TÉCNICAS



### Estructura

Acero Inoxidable AISI 304



### Control

Mayor precisión en el sistema de control de la temperatura y humedad. Mayor facilidad para el ajuste del intervalo de temperaturas que deseamos conseguir.



### Iluminación

Incorporación de **iluminación LED**, llegando a **reducir** el consumo energético **entre un 80% y 90%**.

## TECHNICAL CHARACTERISTICS

### Estructure

AISI 304 Stainless Steel

### Control

Higher precision in managing temperature settings. Greater ability to adjust of temperature ranges as per the end user's requirement.

### Lighting

**LED lighting** incorporated, **reducing** energetic consumption **between 80% and 90%**.

VON 12 PHT



MOD.



Costados  
Sides  
(mm)



Potencia  
Power  
(W)



Capacidad  
Capacity  
(L)



Nº puertas  
Doors



Superficie  
Exposición  
(m<sup>2</sup>)



Estantes  
Shelving



LED



Consumo  
Consumption  
(kWh/24h)



Control

| MOD.     | Costados<br>Sides<br>(mm) | Potencia<br>Power<br>(W) | Capacidad<br>Capacity<br>(L) | Nº puertas<br>Doors | Superficie<br>Exposición<br>(m <sup>2</sup> ) | Estantes<br>Shelving | LED | Consumo<br>Consumption<br>(kWh/24h) | Control |
|----------|---------------------------|--------------------------|------------------------------|---------------------|---|----------------------|-----|-------------------------------------|---------|
| VON9PHT  | 20+20                     | 570                      | 274                          | 2                   | 1,0   | 2                    | ✓   | 6,8                                 | Digital |
| VON12PHT | 20+20                     | 830                      | 365                          | 2                   | 1,4   | 2                    | ✓   | 10,0                                | Digital |
| VON18PHT | 20+20                     | 1100                     | 548                          | 3                   | 2,1   | 2                    | ✓   | 13,2                                | Digital |



# Pastry hot display case

Serie  
**ONIX**  
Series

## REFRIGERACIÓN



### Sistema calefactor

Resistencia **blindada y aleteada**.  
Bandeja en el interior para **aportar humedad**.  
**Termostato electrónico** trasero.  
**Display temperatura** interno.

## REFRIGERATION

### Refrigeration system

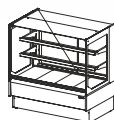
**Reinforced** resistance and **finned**.  
Internal tray to **supply humidity**.  
**Electronic** thermostat.  
Internal **temperatura display**.

VON 12 PHT



VON 9 PHT

938 x 810 x 1300 mm.  
Temp. +55°C / +65°C  
C. Clima. 3 / 25°C



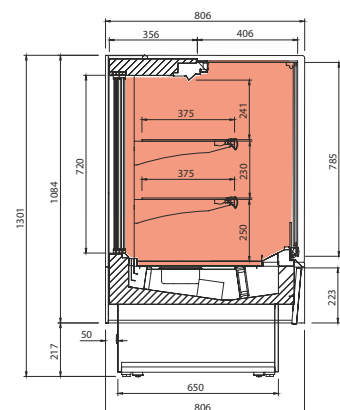
VON 12 PHT

1250 x 810 x 1300 mm.  
Temp. +55°C / +65°C  
C. Clima. 3 / 25°C



VON 18 PHT

1875 x 810 x 1300 mm.  
Temp. +55°C / +65°C  
C. Clima. 3 / 25°C



VON PR

Medidas sin costados  
Measures without sides

Fotografías no contractuales / Non contractual pictures.

Características técnicas y constructivas sujetas a variación sin previo aviso / We reserve the right to change specifications without prior notice.

Los datos técnicos están sujetos a posibles variaciones que serán actualizadas periódicamente en las fichas técnicas del producto, disponibles en la web.

The technical data are subject to possible variations that will be updated periodically in the technical data sheets of the product, which are available on the website.

www.infrico.com



527





# Vitrina expositora para pastelería

Serie  
**ONIX**  
Series

## CARACTERÍSTICAS TÉCNICAS



### Estructura

Acero Inoxidable AISI 304



### Control

Mayor precisión en el sistema de control de la temperatura y humedad. Mayor facilidad para el ajuste del intervalo de temperaturas que deseamos conseguir.



### Iluminación

Incorporación de **iluminación LED**, llegando a **reducir** el consumo energético **entre un 80% y 90%**.

## TECHNICAL CHARACTERISTICS

### Estructure

AISI 304 Stainless Steel

### Control

Higher precision in managing temperature settings. Greater ability to adjust of temperature ranges as per the end user's requirement.

### Lighting

**LED lighting** incorporated, **reducing** energetic consumption **between 80% and 90%**.

VON 9 R



MOD.



Costados  
Sides  
(mm)



Potencia  
Power  
(W)



Capacidad  
Capacity  
(L)



Nº puertas  
Doors



Superficie  
Exposición  
(m<sup>2</sup>)



Estantes  
Shelving



Compresor  
Compressor  
(HP)



LED



Consumo  
Consumption  
(kWh/24h)



Evaporación  
Evaporation



Potencia  
frigorífica  
Cooling capacity  
(W a -10°C)



Desescarche  
Defrost



Control



Refrigerante  
Coolant

| MOD.     | Costados<br>Sides<br>(mm) | Potencia<br>Power<br>(W) | Capacidad<br>Capacity<br>(L) | Nº puertas<br>Doors | Superficie<br>Exposición<br>(m <sup>2</sup> ) | Estantes<br>Shelving | Compresor<br>Compressor<br>(HP) | LED | Consumo<br>Consumption<br>(kWh/24h) | Evaporación<br>Evaporation | Potencia<br>frigorífica<br>Cooling capacity<br>(W a -10°C) | Desescarche<br>Defrost  | Control | Refrigerante<br>Coolant |
|----------|---------------------------|--------------------------|------------------------------|---------------------|---|----------------------|---------------------------------|-----|-------------------------------------|----------------------------|--|-------------------------|---------|-------------------------|
| VON 9R   | 20+20                     | 1000                     | 274                          | 2                   | 1,4   | 3                    | 1/2                             | ✓   | 16,0                                | Forzada<br>Forced          | 1096   | Automático<br>Automatic | Digital | R-452                   |
| VON 12R  | 20+20                     | 1060                     | 365                          | 2                   | 1,9   | 3                    | 3/4                             | ✓   | 17,0                                | Forzada<br>Forced          | 1315   | Automático<br>Automatic | Digital | R-452                   |
| VON 18R  | 20+20                     | 1340                     | 548                          | 3                   | 2,8   | 3                    | 1                               | ✓   | 21,4                                | Forzada<br>Forced          | 1840   | Automático<br>Automatic | Digital | R-452                   |
| VON 9HT  | 20+20                     | 570                      | 274                          | 2                   | 1,0   | 2                    | -                               | ✓   | 20,0                                | -                          | -  | -                       | Digital | -                       |
| VON 12HT | 20+20                     | 830                      | 365                          | 2                   | 1,4   | 2                    | -                               | ✓   | 21,2                                | -                          | -  | -                       | Digital | -                       |
| VON 18HT | 20+20                     | 1100                     | 548                          | 3                   | 2,1   | 2                    | -                               | ✓   | 36,8                                | -                          | -  | -                       | Digital | -                       |

Fotografías no contractuales / Non contractual pictures.

Características técnicas y constructivas sujetas a variación sin previo aviso / We reserve the right to change specifications without prior notice.

Los datos técnicos están sujetos a posibles variaciones que serán actualizadas periódicamente en las fichas técnicas del producto, disponibles en la web. The technical data are subject to possible variations that will be updated periodically in the technical data sheets of the product, which are available on the website.



# Pastry display case

Serie  
**ONIX**  
Series

## REFRIGERACIÓN



### Sistema calefactor

Resistencia **blindada y aleteada**.  
Bandeja en el interior para **aportar humedad**.  
**Termostato electrónico** trasero.  
**Display temperatura** interno.

## REFRIGERATION

### Refrigeration system

**Reinforced** resistance and **finned**.  
Internal tray to **supply humidity**.  
**Electronic** thermostat.  
Internal **temperatura display**.

VON 9 R



OPCIONAL Cristal frontal doble  
OPTIONAL Double frontal glass



VON 9 HT

938 x 810 x 1300 mm.  
Temp. +55°C / +65°C  
230v/1ph/50 Hz



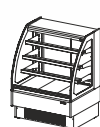
VON 12 HT

1250 x 810 x 1300 mm.  
Temp. +55°C / +65°C  
230v/1ph/50 Hz



VON 18 HT

1875 x 810 x 1300 mm.  
Temp. +55°C / +65°C  
230v/1ph/50 Hz



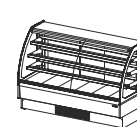
VON 9 R

938 x 810 x 1300 mm.  
Temp. +4°C / +8°C  
230v/1ph/50 Hz



VON 12 R

1250 x 810 x 1300 mm.  
Temp. +4°C / +8°C  
230v/1ph/50 Hz



VON 18 R

1875 x 810 x 1300 mm.  
Temp. +4°C / +8°C  
230v/1ph/50 Hz

Medidas sin costados  
Measures without sides

Fotografías no contractuales / Non contractual pictures.

Características técnicas y constructivas sujetas a variación sin previo aviso / We reserve the right to change specifications without prior notice.

Los datos técnicos están sujetos a posibles variaciones que serán actualizadas periódicamente en las fichas técnicas del producto, disponibles en la web.

The technical data are subject to possible variations that will be updated periodically in the technical data sheets of the product, which are available on the website.

www.infrico.com



529





# Vitrina expositora para pastelería autoservicio

Serie  
**ONIX**  
Series

## CARACTERÍSTICAS TÉCNICAS



### Estructura

Acero Inoxidable AISI 304



### Control

Mayor precisión en el sistema de control de la temperatura y humedad. Mayor facilidad para el ajuste del intervalo de temperaturas que deseamos conseguir.



### Iluminación

Incorporación de **iluminación LED**, llegando a **reducir** el consumo energético **entre un 80% y 90%**.

## TECHNICAL CHARACTERISTICS

### Estructure

AISI 304 Stainless Steel

### Control

Higher precision in managing temperature settings. Greater ability to adjust of temperature ranges as per the end user's requirement.

### Lighting

**LED lighting** incorporated, **reducing** energetic consumption **between 80% and 90%**.

VON 6 SS



VON DS

**Doble servicio**  
Double service



| MOD.     | Costados Sides (mm) | Potencia Power (W) | Capacidad Capacity (L) | Nº puertas Doors | Superficie Exposición (m <sup>2</sup> ) | Estantes Shelving | Compresor Compressor (HP) | LED | Consumo Consumption (kWh/24h) | Evaporación Evaporation | Potencia frigorífica Cooling capacity (W a -10°C) | Desescarche Defrost  | Control | Refrigerante Coolant |
|----------|---------------------|--------------------|------------------------|------------------|---|-------------------|---------------------------|-----|-------------------------------|-------------------------|---|----------------------|---------|----------------------|
| VON 6SS  | 20+20               | 825                | 180                    | -                | 0,9                                     | 3                 | 1/3                       | ✓   | 16,5                          | Forzada Forced          | 750   | Automático Automatic | Digital | R-452                |
| VON 9SS  | 20+20               | 1000               | 274                    | -                | 1,4                                     | 3                 | 1/2                       | ✓   | 18,2                          | Forzada Forced          | 196   | Automático Automatic | Digital | R-452                |
| VON 12SS | 20+20               | 1060               | 365                    | -                | 1,9                                     | 3                 | 3/4                       | ✓   | 21,2                          | Forzada Forced          | 1315  | Automático Automatic | Digital | R-452                |
| VON 18SS | 20+20               | 1340               | 548                    | -                | 2,8                                     | 3                 | 1                         | ✓   | 26,8                          | Forzada Forced          | 1840  | Automático Automatic | Digital | R-452                |
| VON 9DS  | 20+20               | 1000               | 274                    | 2                | 1,4                                     | 3                 | 1/2                       | ✓   | 20,0                          | Forzada Forced          | 1096  | Automático Automatic | Digital | R-452                |
| VON 12DS | 20+20               | 1060               | 365                    | 2                | 1,9                                     | 3                 | 3/4                       | ✓   | 21,2                          | Forzada Forced          | 1315  | Automático Automatic | Digital | R-452                |
| VON 18DS | 20+20               | 1340               | 548                    | 4                | 2,8                                     | 3                 | 1/2+1/2                   | ✓   | 36,8                          | Forzada Forced          | 2192  | Automático Automatic | Digital | R-452                |



# Self service pastry display case

Serie  
**ONIX**  
Series

## REFRIGERACIÓN



### Refrigeración

Sistema de **Condensación Ventilada**.

Sistema de **Evaporación Forzada**

Temperatura y desescarche regulada por un **controlador digital**.

Bandeja evaporativa doble por **gas caliente**.

## REFRIGERATION

### Refrigeration system

System of **Ventilated Condensation**.

System of **Forced Evaporation**.

Temperature and defrost regulated by a **digital controller**.

Double evaporative tray by **gas defrost**.

VON 6 SS



VON 9 DS

938 x 810 x 1300 mm.  
Temp. +4°C / +8°C  
230v/1ph/50 Hz



VON 12 DS

1250 x 810 x 1300 mm.  
Temp. +4°C / +8°C  
230v/1ph/50 Hz



VON 18 DS

1875 x 810 x 1300 mm.  
Temp. +4°C / +8°C  
230v/1ph/50 Hz



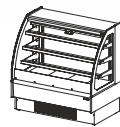
VON 6 SS

625 x 810 x 1300 mm.  
Temp. +4°C / +8°C  
230v/1ph/50 Hz



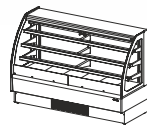
VON 9 SS

938 x 810 x 1300 mm.  
Temp. +4°C / +8°C  
230v/1ph/50 Hz



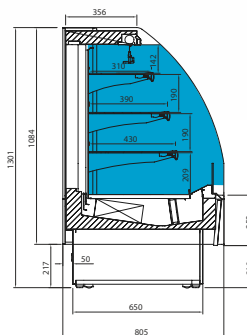
VON 12 SS

1250 x 810 x 1300 mm.  
Temp. +4°C / +8°C  
230v/1ph/50 Hz

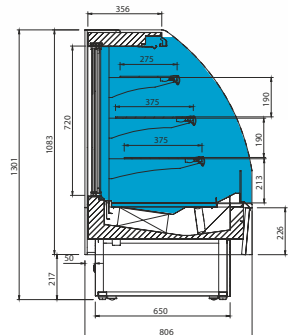


VON 18 SS

1875 x 810 x 1300 mm.  
Temp. +4°C / +8°C  
230v/1ph/50 Hz



VON SS



VON DS

Medidas sin costados  
Measures without sides

Fotografías no contractuales / Non contractual pictures.

Características técnicas y constructivas sujetas a variación sin previo aviso / We reserve the right to change specifications without prior notice.

Los datos técnicos están sujetos a posibles variaciones que serán actualizadas periódicamente en las fichas técnicas del producto, disponibles en la web.

The technical data are subject to possible variations that will be updated periodically in the technical data sheets of the product, which are available on the website.

