

8. Vitrinas Expositoras

Display Cases

PLANKTON, ALIMENTO DE LA VIDA MARINA

El plancton vegetal o fitoplancton produce la mitad del oxígeno que respiramos, al tiempo que absorbe gran parte del dióxido de carbono presente en la superficie y aminora el efecto invernadero.

PLANKTON, FOOD OF MARINE LIFE

Vegetable plankton or phytoplankton produces half of the oxygen we breathe and at the same time it absorbs much of the carbon dioxide present on the surface and reduces the greenhouse effect.



Expositor sushi, pescado y marisco



Serie
VSU
Series

CARACTERÍSTICAS TÉCNICAS



Limpieza

Los interiores presentan en el interior uniones con aristas curvas (**amplios radios que facilitan la limpieza**).



Iluminación

Incorporación de **iluminación LED**, llegando a **reducir** el consumo energético **entre un 80% y 90%, respecto a una bombilla tradicional**.

TECHNICAL CHARACTERISTICS

Cleaning

Coolers have inner **joints with curve edges (wide radiuses for easy cleaning)**.

Lighting

LED lighting incorporated, **reducing** energetic consumption **between 80% and 90% respect to a traditional light bulb**.



8

MOD.



Potencia
Power
(W)



Capacidad
Capacity
(L)



Superficie
exposición (m²)
Surface
exhibition



LED

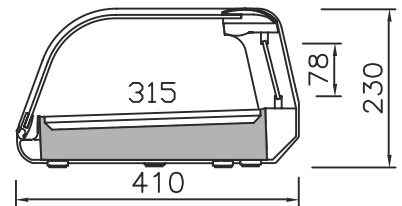


Potencia
frigorífica
Cooling capacity
(W a -10°C)



Refrigerante
Refrigerant

MOD.	Potencia Power (W)	Capacidad Capacity (L)	Superficie exposición (m ²) Surface exhibition	LED	Potencia frigorífica Cooling capacity (W a -10°C)	Refrigerante Refrigerant
VSU 4 P VSU 4 PR	130	16,1	0,23	✓	140	R-290
VSU 6 P VSU 6 PR	190	23,8	0,34	✓	140	R-290
VSU 8 P VSU 8 PR	200	32,2	0,46	✓	140	R-290



VSU



Sushi, fish and seafood display case

Serie
VSU
Series

REFRIGERACIÓN



Refrigeración

Sistema de **Condensación Ventilada**.

Sistema de **Evaporación en Placa Fría + Tubo superior por gravedad**.

Serpentín de evaporación superior en la cámara.

REFRIGERATION

Refrigeration

Ventilated condensation system.

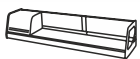
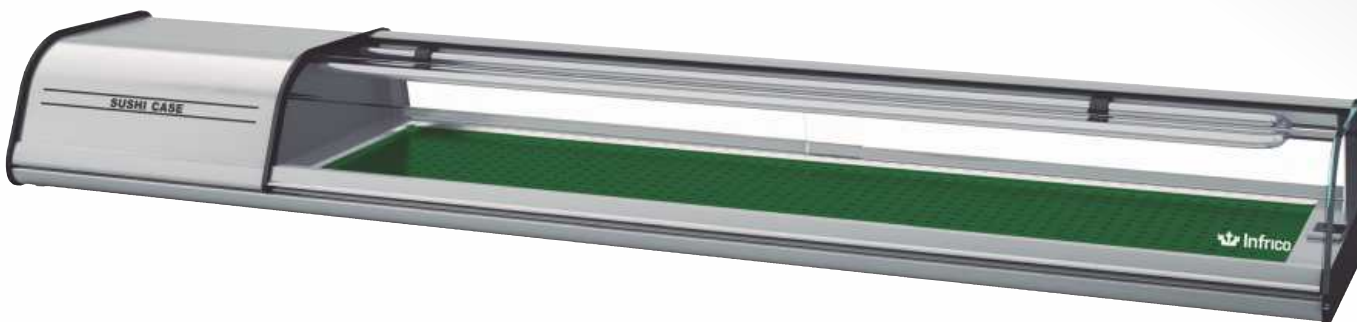
Cold plate evaporation system + **Upper tube by gravity**.

Evaporation coil upper in the chamber.

VSU 6 PR

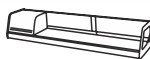


VSU 8 P



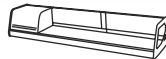
VSU 4 P

1268 x 410 x 230 mm.
Temp. -1°C/+1°C
C. Clima. 3
230V/1ph/50Hz



VSU 6 P

1620 x 410 x 230 mm.
Temp. -1°C/+1°C
C. Clima. 3
230V/1ph/50Hz



VSU 8 P

1972 x 410 x 230 mm.
Temp. -1°C/+1°C
C. Clima. 3
230V/1ph/50Hz



VSU 4 PR

1268 x 410 x 230 mm.
Temp. -1°C/+1°C
C. Clima. 3
230V/1ph/50Hz



VSU 6 PR

1620 x 410 x 230 mm.
Temp. -1°C/+1°C
C. Clima. 3
230V/1ph/50Hz



VSU 8 PR

1972 x 410 x 230 mm.
Temp. -1°C/+1°C
C. Clima. 3
230V/1ph/50Hz

Fotografías no contractuales / Non contractual pictures.

Características técnicas y constructivas sujetas a variación sin previo aviso / We reserve the right to change specifications without prior notice.

Los datos técnicos están sujetos a posibles variaciones que serán actualizadas periódicamente en las fichas técnicas del producto, disponibles en la web.

The technical data are subject to possible variations that will be updated periodically in the technical data sheets of the product, which are available on the website.

www.infrico.com

