

VITRINES



MAGNUS



 Infrico



T R I N E S

"FRAIS ET DELICIEUX"



DIMENSIONS PRINCIPALES

- Vitrine réfrigérée
- Plan de travail 310 mm
- Hauteur totale 1220 mm [1020 mm LG]
- Étagères 300 | 230 mm
- 600 mm d'affichage

VISIBILITÉ DES PRODUITS

- Éclairage LED à haute efficacité 24V
- Couleur d'éclairage blanc 4000K
- Eclairage du présentoir [en haut] et de l'étagère
- LED décoratives sur le socle inférieur

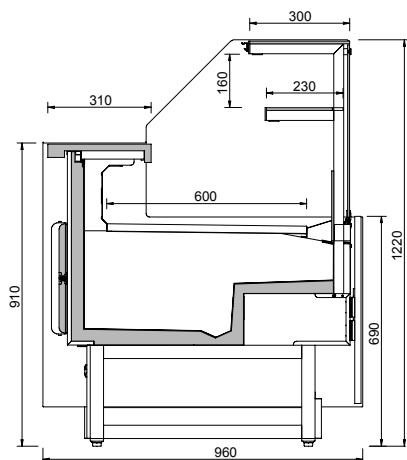
ESTHÉTIQUE

- Décorations en bois laqué de couleur optionnelle
- Structure en verre [30*15 mm] laquée en noir
- Emplacement pour l'installation du système de contrôle de la condensation (SCC) en option
- Plan de travail en finition Quartz blanc [qualité]
- Tablettes en verre NON réglables en hauteur

DESIGN

- Façade droite en verre fixée [vis], articulée pour le nettoyage
- Décorations droites en bois Côtés en bois et en verre trempé
- COULEURS : Décorations en couleur optionnelle - Nouvelle couleur brun chocolat RAL8017 - Structure en verre en couleur fixe noire - Intérieur en couleur noire - Plan de travail en Quartz blanc Base en acier inoxydable - Eclairage en couleur blanche 4000K

VITRINE FROIDE VENTILÉE AVEC RÉSERVE MODULAIRE, POUR CAFÉTÉRIA ET PÂTISSERIE



| MODÈLE | VMG 9 RU | VMG 12 RU | VMG 15 RU | VMG 18 RU | VMG 25 RU | VMG 12 B |
|-------------------------------|---|-----------------------|-----------------------|-----------------------|-----------------------|-----------------------|
| PRIX | | | | | | |
| MESURES | 938 x 960 x 1220 mm. | 1250 x 960 x 1220 mm. | 1562 x 960 x 1220 mm. | 1875 x 960 x 1220 mm. | 2500 x 960 x 1220 mm. | 1250 x 960 x 1220 mm. |
| TEMPERATURE | +4°C/+8°C | | | | | +7°C/+12°C |
| CLIMAT | 3 / 25°C | | | | | |
| TENSION FRÉQUENCE | 230V/1ph/50Hz | | | | | |
| CONTRÔLEUR | Numérique | | | | | |
| MATÉRIAU | Ext : acier plastifié - Plan d'exposition : acier plastifié - Plan d'exposition : Noir Noir | | | | | |
| ISOLATION | 40kg/m 3 / Free CFC's / Zero ODP-GWP | | | | | |
| CAPACITÉ | 106 | 141 | 177 | 212 | 283 | 141 |
| SURFACE D'EXPOSITION | 0,78 | 1,04 | 1,30 | 1,56 | 2,08 | 1,04 |
| COMPRESSEUR | 1/3 | 1/3 | 1/2 | 3/4 | 1 | --- |
| ÉTAGÈRES / PORTES | 1 ÉTAGÈRE | | | | | |
| CÔTÉS | 30 + 30 | | | | | |
| SYSTÈME DE REFROIDISSEMENT | VENTILÉ | | | | | |
| DÉGIVRAGE | AUTOMATIQUE | | | | | |
| ÉVAPORATION | VENTILÉE | | | | | |
| CONSOMMATION D'ÉNERGIE | 385 | 396 | 554 | 638 | 730 | 407 |
| CONSOMMATION | 2,86 | 2,91 | 3,41 | 3,93 | 4,51 | 3,01 |
| RÉFRIGÉRANT | R290 | | | | | |
| EN OPTION | PORTES COULISSANTES ARRIÈRE | | | | | |

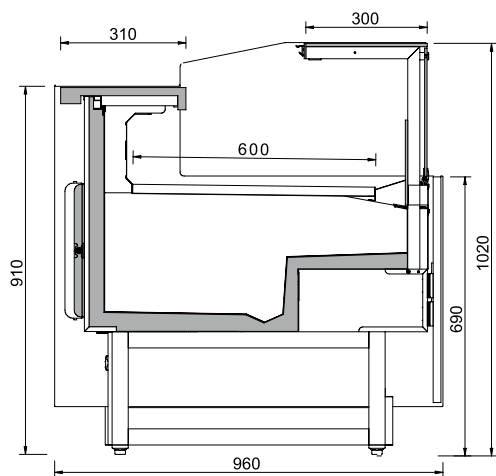


CAFÉTÉRIE ET BOUCHERIE

VMG25RU



VITRINE RÉFRIGÉRÉE VENTILÉE AVEC SAUVEGARDE MODULAIRE - VITRAGE BAS POUR CAFÉTÉRIAS ET PÂTISSERIES

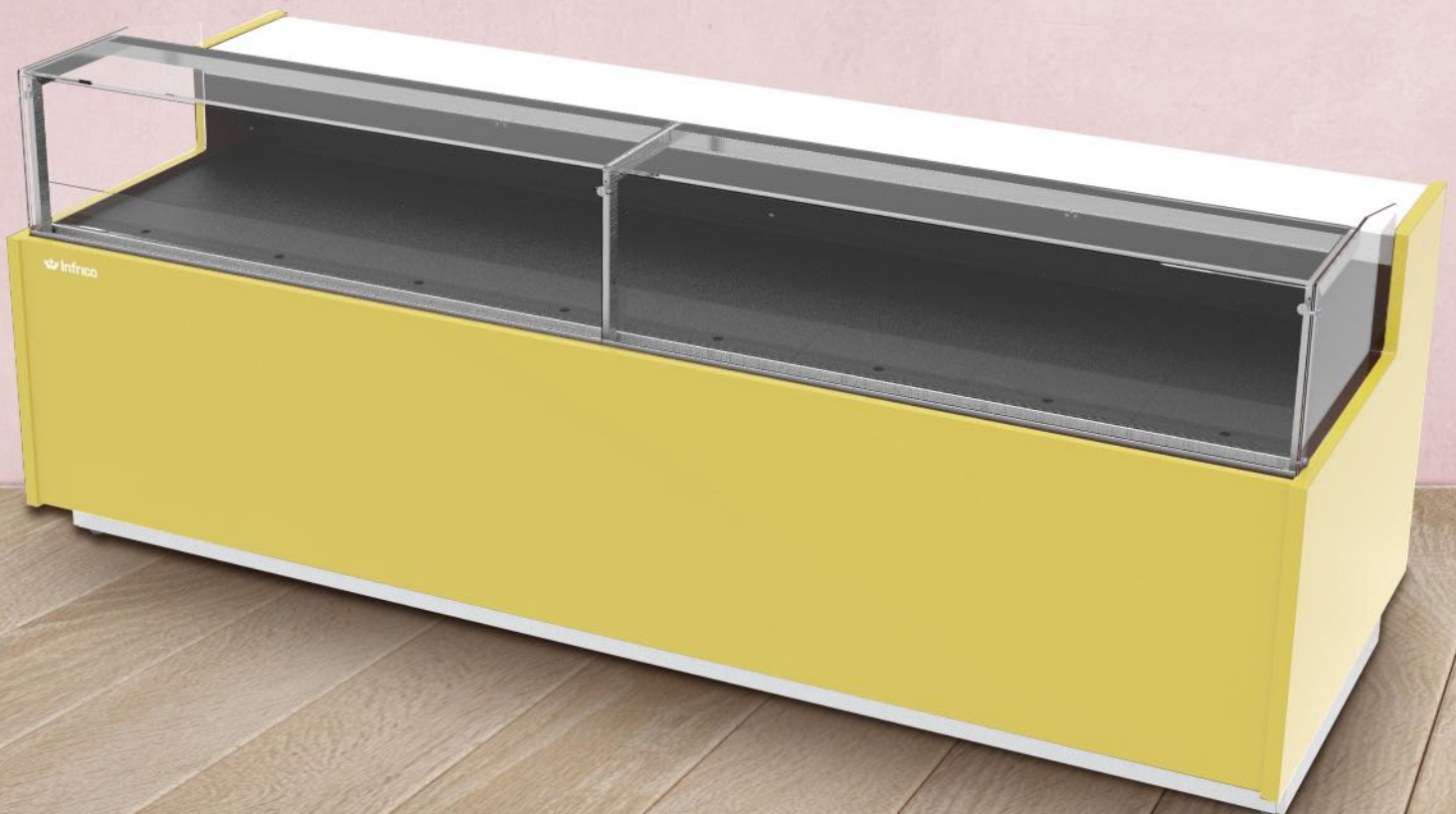


| MODÈLE | VMG 9 RU LG | VMG 12 RU LG | VMG 15 RU LG | VMG 18 RU LG | VMG 25 RU LG |
|-------------------------------|---|-----------------------|-----------------------|-----------------------|-----------------------|
| PRIX | | | | | |
| MESURES | 938 x 960 x 1020 mm. | 1250 x 960 x 1020 mm. | 1562 x 960 x 1020 mm. | 1875 x 960 x 1020 mm. | 2500 x 960 x 1020 mm. |
| TEMPERATURE | +4°C/+8°C | | | | |
| CLIMAT | 3 / 25°C | | | | |
| TENSION FRÉQUENCE | 230V/1ph/50Hz | | | | |
| CONTRÔLEUR | Numérique | | | | |
| MATÉRIAU | Ext : acier plastifié - Plan d'exposition : acier plastifié - Plan d'exposition : Noir Noir | | | | |
| ISOLATION | 40kg/m 3/ Free CFC's / Zero ODP-GWP | | | | |
| CAPACITÉ | 84 | 113 | 141 | 169 | 225 |
| SURFACE D'EXPOSITION | 0,56 | 0,75 | 0,94 | 1,13 | 1,50 |
| COMPRESSEUR | 1/3 | 1/3 | 1/2 | 3/4 | 1 |
| CÔTÉS | 30 + 30 | | | | |
| SYSTÈME DE REFROIDISSEMENT | VENTILÉ | | | | |
| DÉGIVRAGE | AUTOMATIQUE | | | | |
| ÉVAPORATION | VENTILÉ | | | | |
| CONSOMMATION D'ÉNERGIE | 379 | 388 | 544 | 606 | 722 |
| CONSOMMATION | 5,01 | 5,12 | 7,18 | 8,00 | 9,53 |
| RÉFRIGÉRANT | R290 | | | | |
| EN OPTION | PORTES COULISSANTES ARRIÈRE | | | | |

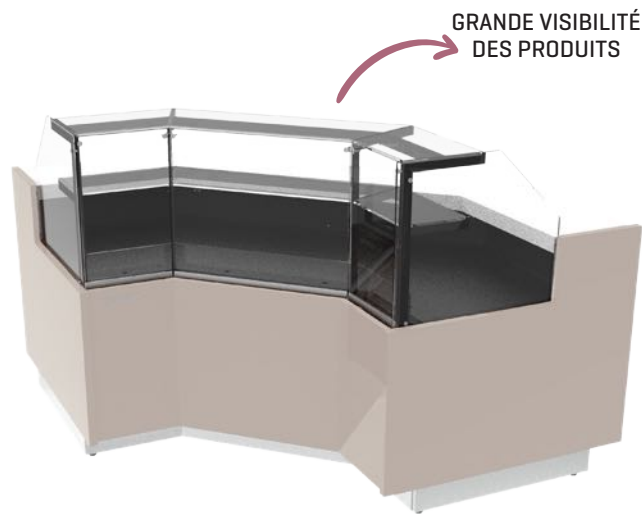
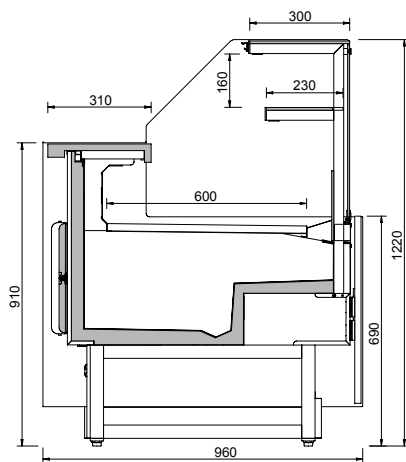


CAFÉTÉRIE ET BOUCHERIE

VMG25LG



VITRINE RÉFRIGÉRÉE VENTILÉE AVEC RÉSERVE MODULAIRE - ANGLES POUR CAFÉTÉRIAS ET PÂTISSERIES



| MODÈLE | VMG 90 AARU | VMG 90 ACRU | VMG 90 ARR | VMG 45 AARU | VMG 45 ACRU |
|-------------------------------|---|-----------------------|-----------------------|-----------------------|-----------------------|
| PRIX | | | | | |
| MESURES | 1365 x 960 x 1220 mm. | 1750 x 960 x 1220 mm. | 1365 x 960 x 1220 mm. | 1180 x 960 x 1220 mm. | 1365 x 960 x 1220 mm. |
| TEMPERATURE | +4°C/+8°C | | | | |
| CLIMAT | 3 / 25°C | | | | |
| TENSION FRÉQUENCE | 230V/1ph/50Hz | | | | |
| CONTRÔLEUR | Numérique | | | | |
| MATÉRIAU | Ext : acier plastifié - Plan d'exposition : acier plastifié - Plan d'exposition : Noir Noir | | | | |
| ISOLATION | 40kg/m 3/ Free CFC's / Zero ODP-GWP | | | | |
| SURFACE D'EXPOSITION | 1,21 | 1,55 | 1,51 | 0,6 | 0,78 |
| COMPRESSEUR | 1/2 | 3/4 | 1/2 | 1/3 | 1/2 |
| ÉTAGÈRES | 1 | | | | |
| CÔTÉS | 30 + 30 | | | | |
| SYSTÈME DE REFROIDISSEMENT | VENTILÉ | | | | |
| DÉGIVRAGE | AUTOMATIQUE | | | | |
| ÉVAPORATION | VENTILÉ | | | | |
| CONSUMMATION D'ÉNERGIE | 574 | 618 | 588 | 531 | 518 |
| CONSUMMATION | 8,27 | 8,9 | 8,47 | 7,65 | 7,46 |
| RÉFRIGÉRANT | R290 | | | | |
| EN OPTION | PORTES COULISSANTES ARRIÈRE | | | | |

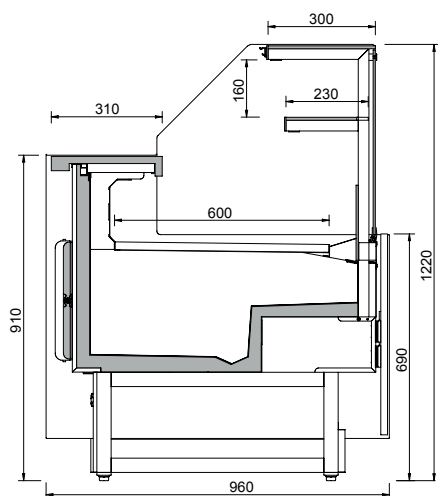


CAFÉTÉRIE ET BOUCHERIE

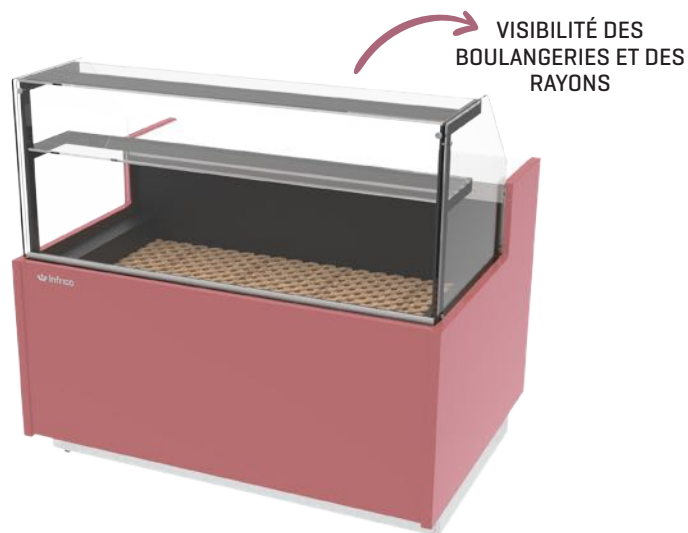
VMG90 AARU



VITRINE MODULAIRE NEUTRE BOULANGERIE - CHOCOLATS



VMG P



| MODÈLE | VMG 9 P | VMG 12 P |
|-------------------------------|---|-----------------------|
| PRIX | | |
| MESURES | 938 x 960 x 1345 mm. | 1250 x 960 x 1345 mm. |
| TEMPERATURE | ---- | |
| CLIMAT | 3 / 25°C | |
| TENSION FRÉQUENCE | ---- | |
| CONTRÔLEUR | ---- | |
| MATÉRIAU | Ext : acier plastifié - Plan d'exposition : acier plastifié - Plan d'exposition : Noir Noir | |
| ISOLATION | 40kg/m 3/ Free CFC's / Zero ODP-GWP | |
| SURFACE D'EXPOSITION | 0,6 | 0,8 |
| COMPRESSEUR | ---- | |
| ÉTAGÈRES | 1 | |
| CÔTÉS | 30 + 30 | |
| SYSTÈME DE REFROIDISSEMENT | ---- | |
| DÉGIVRAGE | ---- | |
| ÉVAPORATION | ---- | |
| CONSUMMATION D'ÉNERGIE | 24 | 30 |
| CONSUMMATION | 0,4 | 0,5 |

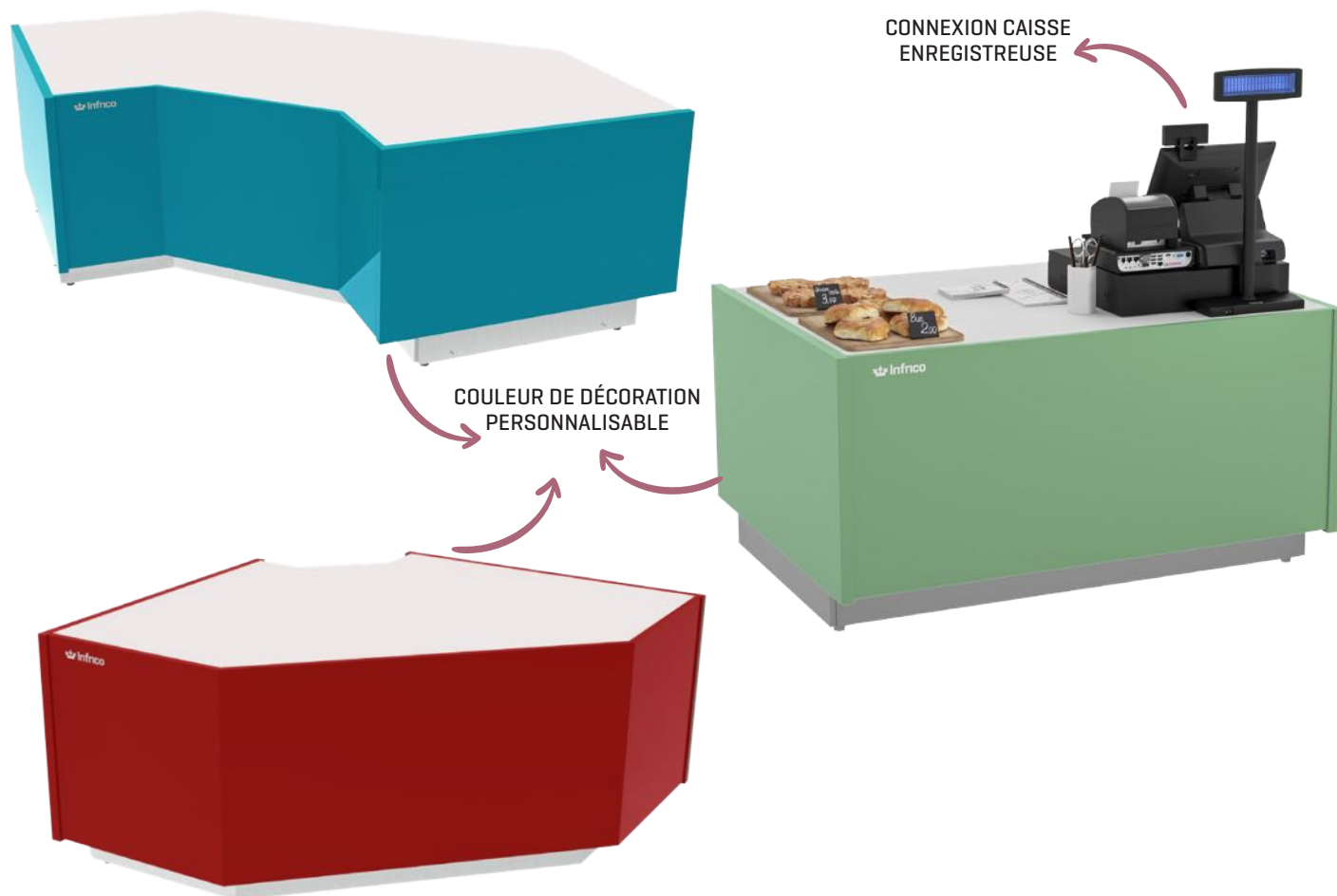


CHOCOLATS

VMG12B



MOBILIER DE CAISSE



| MODÈLE | VMG 90 AAM | VMG 90 ACM | VMG 45 AAM | VMG 45 ACM | VMG 9 C | VMG 12 M | VMG 18 M | VMG 12 MHD |
|-------------------|--|-----------------------|-----------------------|-----------------------|---------------------|----------------------|----------------------|----------------------|
| PRIX | | | | | | | | |
| MESURES | 1840 x 960 x 1070 mm. | 2435 x 960 x 1170 mm. | 1030 x 960 x 1009 mm. | 1350 x 960 x 1190 mm. | 938 x 960 x 690 mm. | 1250 x 960 x 690 mm. | 1875 x 960 x 690 mm. | 1250 x 960 x 736 mm. |
| TENSION FRÉQUENCE | 230V/1ph/50Hz | | | | ---- | | | |
| MATÉRIAU | Ext : Acier plastifié - Plan d'exposition : Acier plastifié, Noir Noir | | | | | | | |
| ISOLATION | 40kg/m ³ / Free CFC's / Zero ODP-GWP | | | | | | | |
| CÔTÉS | 30 + 30 | | | | | | | |
| PUISSANCE | 8,4 | 5,5 | 5 | 3 | 9,4 | 12,5 | 18,8 | 12,5 |
| CONSUMMATION | 0,04 | 0,03 | 0,02 | 0,01 | 0,04 | 0,06 | 0,09 | 0,06 |

MOBILIER DE CAISSE

VMG12



MHD



COULEURS EXTERNES STANDARD

Nous consulter pour les couleurs hors gamme

Ral 9016



Ral 1001



Ral 9006



Ral 6002



Design 1107060



Design 2108025



Ral 5015



Ral 7016



Ral 1018



Ral 4007



Ral 2003



Wengué



Ral 3020



Nogal



Ral 3003



Ral 8017



Design 3504035



Ral 9017



VITRINES MAGNUS

L'ART DE PRÉSENTER

La vitrine pâtissière Magnus se caractérise par son élégance et sa fonctionnalité, offrant une présentation claire et ordonnée des produits exposés, ce qui est sans aucun doute très attrayant pour les clients.

La vitrine a une structure soigneusement conçue, qui permet une excellente visibilité du produit, quel que soit l'angle sous lequel on le regarde. En outre, l'éclairage LED intérieur assure une excellente illumination du produit, mettant en valeur ses couleurs et ses détails, ce qui contribue à son attrait visuel.

La vitrine Magnus pour pâtisseries est également dotée d'un système de réfrigération avancé, qui maintient les produits dans des conditions optimales de conservation et de fraîcheur. En outre, sa conception pratique et fonctionnelle permet un nettoyage et un entretien faciles, ce qui est un avantage pour les propriétaires et le personnel des boulangeries.

La nouvelle vitrine Magnus d'Infrico est un excellent choix pour tout établissement qui souhaite offrir à ses clients une présentation élégante, claire et ordonnée de ses produits de boulangerie, tout en garantissant une conservation optimale et un entretien facile.

GRUPO 
Infrico®

ZAC des Portes d L'Océane OUEST.
72650 SAINT SATURNIN - FRANCE
Tel: 02 43 42 00 33 · 02 43 42 28 07
commercial@infrico.com



www.infrico.fr

