

MODELO: EECH4
ELEMENTOS ENCASTRABLES: Cuba para Helados.

Fortalezas

- ✓ *El sistema de control tiene una mayor facilidad para el ajuste del intervalo de temperaturas que deseamos conseguir con mayor precisión en el control de la temperatura.*
- ✓ *Todas las unidades condensadoras son comprobadas al 100%, en cámara de Helio para la detección de la fuga de gas.*
- ✓ *Infrico está auditado y certificado por la organización internacional AENOR en ISO 9001:2015 (Calidad); ISO 14001:2015 (Medio Ambiente); OSHAS 18001:2007 (Seguridad y Salud al trabajador), y por INTERTEK conforme con UL 471 y NSF 7.*

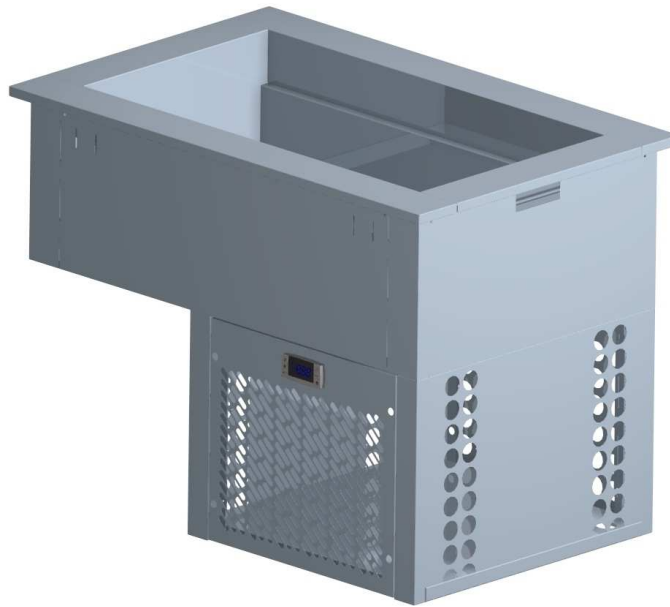

EECH4

Imagen provisional

MODELO	Dimensiones (mm)			Medida de Encastre (mm)	Nº Cubeta	Volumen cámara (L)	Volumen bruto (L)	Potencia (W)	Regimen Temp. (°C)	Ref.	Carga Gas (gr.)	Peso Neto (Kg.)
	Largo	Fondo	Alto									
EECH4	815	530	595	780x490	4	55	257	294	-12°C/-18°C	R452A	650	73

NOS RESERVAMOS EL DERECHO DE REALIZAR CAMBIOS TECNICOS SIN PREVIO AVISO

MODELO: EECH4 ELEMENTOS ENCASTRABLES: *Cuba para Helados.*

CARACTERÍSTICAS ESTÁNDAR

➤ **Exterior**

- Acero Inoxidable AISI 304,

➤ **Interior**

- Acero Inoxidable AISI 304,
- Desagüe en el interior de la cámara.

➤ **Aislamiento**

- Aislamiento de poliuretano inyectado a alta presión libre de CFC's con densidad 40 Kg/m³,
- Zero ODP and Low GWP.

➤ **Estantes**

- Cuba helados con capacidad para 4 bandejas helados profundidad máxima de 150 mm,
- No se incluyen soportes superiores, cristales, ni cubetas GN.

➤ **Refrigeración**

- Temperatura y desescarche regulada por un controlador digital,
- Sistema de Condensación Ventilada,
- Sistema de Evaporación Estática,
- Clase climática 4 (30°C, 55%HR).

OPCIONAL

- Soportes superiores,
- Cristales,
- Cubetas GN,
- Conexión eléctrica 220 V / 1 ph / 60 Hz,
- Conexión eléctrica 115 V / 1 ph / 60 Hz.

➤ **Eléctrica**

- Conexión eléctrica: 220 V / 1 ph / 50 Hz



MODELO	Dimensiones Paletización (mm)			Peso Palet (Kg.)	Comp. (HP)	Potencia frigorífica (W a -30°C)	Consumo (kWh/24h)	Inten. (A)	Container 20'/40'/40'HC	Trailer
	Largo	Fondo	Alto							
EECH4	915	630	695	95	1/3	258	4,23	1,28	63 / 132 / 132	141

NOS RESERVAMOS EL DERECHO DE REALIZAR CAMBIOS TECNICOS SIN PREVIO AVISO



Infrico
 Ctra. de Aguilar A-318 por Moriles km. 15,5 - A-3132.
 14900 Lucena (Córdoba)
 España

www.infrico.com
info@infrico.com
 Tel. 00 34 957 51 03 03
 Fax. 00 34 957 51 03 04

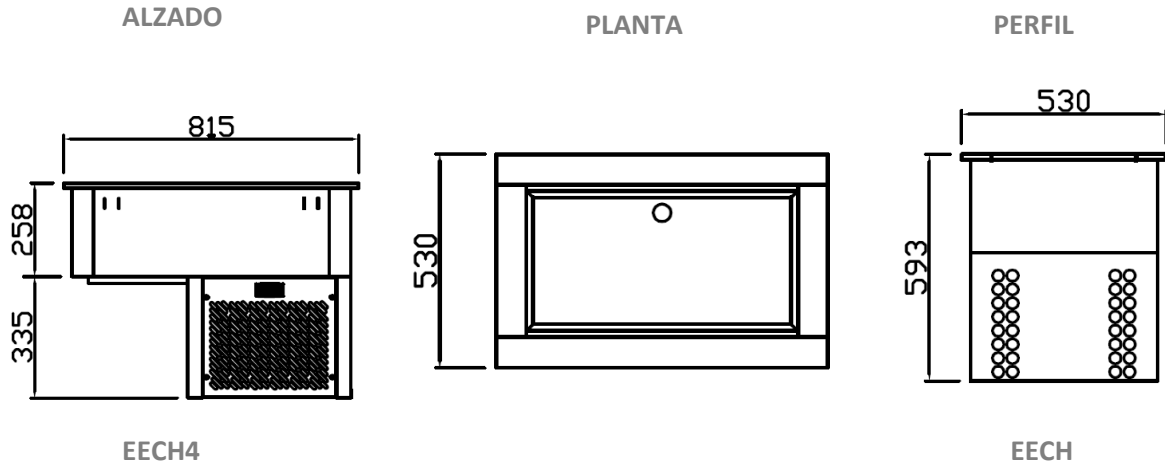
APROBADO: _____

DISPONIBLE EN: _____



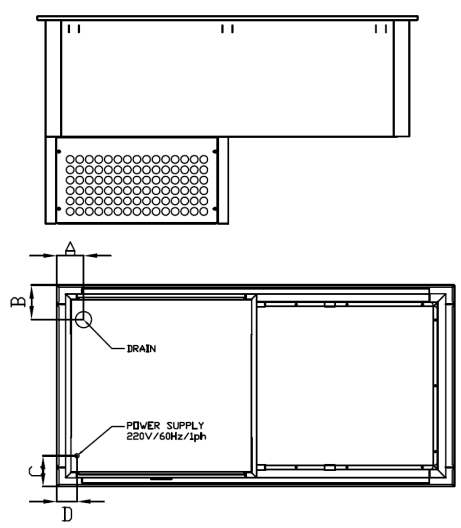
MODELO: EECH4 ELEMENTOS ENCASTRABLES: *Cuba para Helados.*

VISTA GENERAL



CONEXIONES

MODELO	A (mm)	B (mm)	C (mm)	D (mm)
EECH4	99	128	114	74



Revision: 01 Fecha: 28/08/2018 EECH4_FT_Es_0.1

NOS RESERVAMOS EL DERECHO DE REALIZAR CAMBIOS TECNICOS SIN PREVIO AVISO