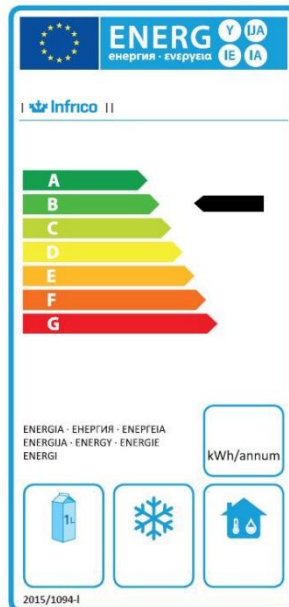


# IM703P-IM704P



IM704P



## BENEFICIOS / BENEFITS / AVANTAGES

- ✓ Mejora de la clasificación energética, debido al uso del refrigerante R-290 y de la circulación optimizada del aire para una mejor uniformidad de temperatura en el interior.  
Mayor precisión en el control de la temperatura.  
Sistema de refrigeración Monoblock.  
Encimera con peto sanitario de 100 mm de altura.
- ✓ Improved energy classification due to the use of R-290 refrigerant and optimized air circulation for better interior temperature uniformity.  
Greater precision in temperature control.  
Monoblock cooling system.  
Countertop with sanitary 100 mm high splashback.
- ✓ Classification énergétique améliorée grâce à l'utilisation du réfrigérant R-290 et à une circulation d'air optimisée pour une meilleure uniformité de la température à l'intérieur.  
Plus grande précision dans le contrôle de la température.  
Système de refroidissement monobloc.  
Plan de travail avec bavette sanitaire de 100 mm de haut.

# IM703P-IM704P

| IM703P-IM704P   |   |   |   |
|---|---|---|---|
| Rango Tª / Operating temp / Régime de Température                                       | -2°C / +8°C   |   |   |
| Clase climática / Climate class / Classe climatique                                     | 4 (30°C, 55%HR)   |   |   |
| Capacidad / Capacity / Capacité (l)   | 465-630   |   |   |
| Medidas exteriores LxFxA / Overall dimensions LxDxH / Dimensions extérieures LxIxH (mm) | 1.960 x 700 x 850<br>2.452 x 700 x 850                            |   |   |
| Características constructivas / Cabinet Construction / Caractéristiques du fabricant    |   |   |   |
| Material exterior / Exterior Material / Matériau extérieur                              | Acero inoxidable AISI 430   | AISI 430 Stainless Steel  | Acier Inoxydable AISI 430   |
| Material respaldo / Back Material / Matériau à l'arrière                                | Acero galvanizado   | Galvanized steel  | Acier galvanisée  |
| Material interior / Interior Material / Matériau intérieur                              | Acero inoxidable AISI 430   | AISI 430 Stainless Steel  | Acier Inoxydable AISI 430   |
| Material encimera / Worktop Material / Matériau du plan de travail                      | Acero inoxidable AISI 304   | AISI 304 Stainless Steel  | Acier Inoxydable AISI 304   |
| Características del interior / Interior Construction / Caractéristiques intérieures     | Uniones de amplio radio.  | Rounded interior corner   | Intérieur bords arrondis à large rayon  |
| Desagüe / Drain / Vidange   | ✓   |   |   |
| Iluminación LED / LED lighting Eclairage LED  | ✗   |   |   |
| Tipo aislamiento / Insulation / Type d'isolation  | Poliuretano con densidad 40kg/m3, libre CFCs, cero ODP y bajo GWP | Polyurethane with high density 40kg/m3, CFCs free, zero ODP and low GWP | Isolation en polyuréthane injecté à haute pression de CFC avec une densité de 40kg/m <sup>3</sup> , Zéro ODP et GWP faible. |
| Espesor aislamiento / Insulation thickness / Epaisseur de l'isolation (mm)              | 70  |   |   |
| Espumante / Blowing Agent / Mousse  | HFO   |   |   |
| Dotación / Features / Equipement de série   |   |   |   |
| Nº puertas / Doors / Nombre de portes   | 3<br>4  |   |   |
| Tipo de puerta / Door construction / Type de porte                                      | -   | -   | -   |
| Cerradura / Door lock / Serrure   | -   |   |   |
| Marcos puerta calefactados / Door frame heaters / Cordon chauffant encadrement porte    | ✗   |   |   |
| Nº total estantes / Shelving / Nombre d'étagères  | 3<br>4  |   |   |
| Dimensiones estantes LxF / Shelves dimensions LxD / Dimensions des étagères L x l(mm)   | GN 1/1 (530x325)  |   |   |
| Tipo de patas, ruedas / Legs, casters / Type de pieds, roulettes                        | Patas en acero inoxidable, regulables en altura 130-180mm         | Stainless steel legs, height adjustable from 130-180mm                  | Pieds en acier inoxydable, hauteur réglable 130-180mm   |
| Características frigoríficas / Refrigeration / Caractéristiques du froid                |   |   |   |
| Controlador / Thermostat / Thermostat   | -   | -   | -   |

|  |  |                        |                      |
|--|--|------------------------|----------------------|
| Sistema de frío / Refrigeration system / Système de froid                                | Monoblock                              |                        |                      |
| Desescarche / Defrost / Dégivrage  | Parada de compresor                    | Compressor off         | Arrêt du compresseur |
| Dispositivo expansión / Expansion Device / Détendeur                                     | Capilar                                | Capillary              | Capillaire           |
| Ventiladores electrónicos / Electronic fans / Ventilateurs électroniques                 | X                                      |                        |                      |
| Sistema de condensación / Condensation / Système de condensation                         | Forzada                                | Forced-air             | Forcé                |
| Sistema de evaporación / Evaporation / Système d'évaporation                             | Automática                             | Automatic              | Automatique          |
| <b>Datos técnicos / Technical Features / Informations techniques</b>                     |  |                        |                      |
| Refrigerante / Refrigerant / Gaz réfrigérant   | R290                                   |                        |                      |
| Carga / Ref amount / Charge de gaz (gr)  | 90<br>110                              |                        |                      |
| Tensión/fases/frecuencia / Power Supply / Tension /phase/Fréquence                       | 230V / 1 / 50 Hz                       |                        |                      |
| Potencia frigorífica / Refrigeration Capacity / Puissance frigorifique (W)               | 690                                    |                        |                      |
| Potencia / Power / Puissance (W)   | 460                                    |                        |                      |
| Intensidad / Amps / Intensité (A)  | 2,9                                    |                        |                      |
| Consumo / Energy Consumption / Consommation (kWh/24h)                                    | 2,26<br>2,61                           |                        |                      |
| Clasificación Energética / Energy Class / Classification énergétique                     | B                                      |                        |                      |
| <b>Paletización / Crating / Palettisation</b>  |  |                        |                      |
| Medidas paletización LxFxA / Crated dimensions / Dimensions palettisation L x l x H (mm) | 2.010 x 760 x 990<br>2.500 x 760 x 990 |                        |                      |
| Volumen bruto / Crated volume / Volume brut (l)  | 1166-1459                              |                        |                      |
| Peso neto / Net Weight / Poids net (kg)  | 168-196                                |                        |                      |
| Peso paletización / Crated Weight / Poids palettisation (kg)                             | 187-211                                |                        |                      |
| <b>Opcionales / Options</b>  |  |                        |                      |
| Parrilla   | Wire shelf                             | Grille métallique      |                      |
| Juego de 2 cajones   | kit 2 drawers                          | kit 2 tiroirs          |                      |
| Juego de guías   | Set of sliders                         | Guides supplémentaires |                      |
| 115V/1ph/60Hz  | 115V/1ph/60Hz                          | 115V/1ph/60Hz          |                      |
| 230V/1ph/60Hz  | 230V/1ph/60Hz                          | 230V/1ph/60Hz          |                      |

[www.infrico.com](http://www.infrico.com)

[info@infrico.com](mailto:info@infrico.com)

Ctra. de Aguilar A-318 por Moriles Km. 15,5 – A-3132 - 14900, Lucena (Córdoba)

Características técnicas y constructivas sujetas a variación sin previo aviso

We reserve the right to change specifications without prior notice

Les caractéristiques techniques et la conception peuvent être sujettes à modifications, sans préavis

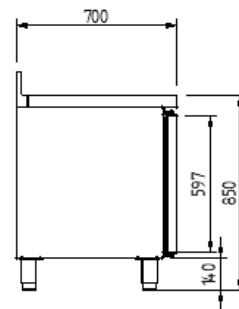
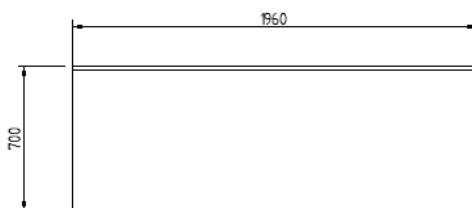
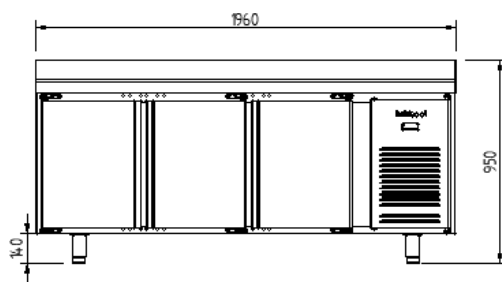


# IM703P-IM704P

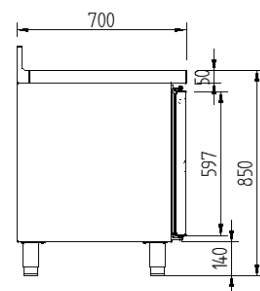
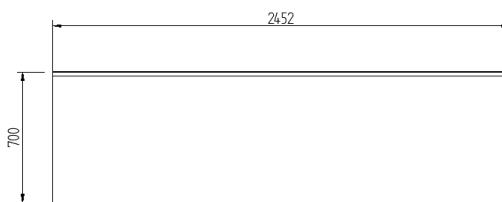
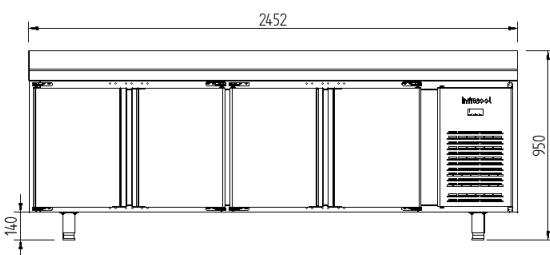
ALZADO/ ELEVATION/ VUE LATÉRAL

PLANTA/PLAN VIEW/DESSUS/VUE DE PROFIL

PERFIL / RIGHT VIEW / VUE EN PLAN



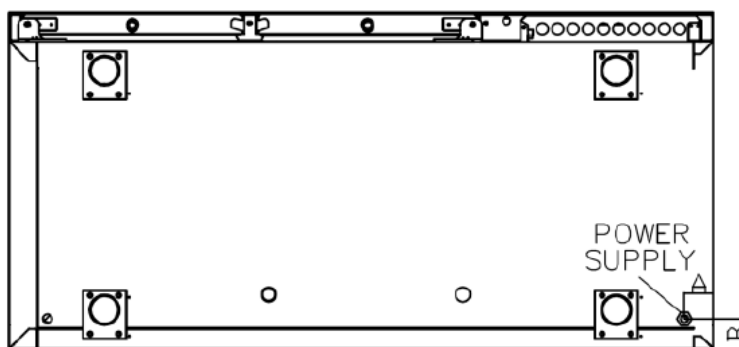
IM703P



IM704P

## CONEXIONES /CONNECTION / CONNEXIONS

| MODELOS | A (mm) | B (mm) |
|---------|--------|--------|
| IM703P  | 61     | 66     |
| IM704P  | 61     | 66     |



[www.infrico.com](http://www.infrico.com)  
[info@infrico.com](mailto:info@infrico.com)

Ctra. de Aguilar A-318 por Moriles Km. 15,5 – A-3132 - 14900, Lucena (Córdoba)

Características técnicas y constructivas sujetas a variación sin previo aviso  
We reserve the right to change specifications without prior notice

Les caractéristiques techniques et la conception peuvent être sujettes à modifications, sans préavis

