

MODELOS: MB80BM2 MB80BM3	MB80BM4 MB80BM5	MESA BUFFET : Baño María.
---	----------------------------------	----------------------------------

Fortalezas

- ✓ *El buffet de Infrico ha sido diseñado para responder a cada una de las exigencias de los usuarios en cuanto al servicio y presentación de comidas. Permite la creación de zonas independientes en función del tipo de comidas.*
- ✓ *Los interiores presentan uniones con aristas curvas (amplios radios que facilitan la limpieza). Desagüe en el interior del equipo para la evacuación de líquidos de limpieza o por rotura de algún recipiente.*
- ✓ *Mayor precisión en el control de la temperatura. Mayor facilidad para el ajuste del intervalo de temperaturas que deseamos conseguir.*
- ✓ *Infrico está auditado y certificado por la organización internacional AENOR en ISO 9001:2015 (Calidad); ISO 14001:2015 (Medio Ambiente); OSHAS 18001:2007 (Seguridad y Salud al trabajador), y por INTERTEK conforme con UL 471 y NSF 7.*
- ✓ *Incorporación de la iluminación LED, llegando a reducir el consumo energético. Iluminación en todos los niveles y frente para realzar los productos.*



MODELOS	Dimensiones (mm)			Estantes	Nº Cubetas	Volumen cámara (L)	Volumen bruto (L)	Régimen Temp. (°C)	Peso Neto (Kg.)
	Largo	Fondo	Alto						
MB80BM2	1100	830	900	2	2	40	822	+30°C / +90°C	60
MB80BM3	1400	830	900	2	3	58	1046	+30°C / +90°C	80
MB80BM4	1700	830	900	2	4	76,5	1270	+30°C / +90°C	100
MB80BM5	2025	830	900	2	5	96	1513	+30°C / +90°C	120

NOS RESERVAMOS EL DERECHO DE REALIZAR CAMBIOS TECNICOS SIN PREVIO AVISO

CARACTERÍSTICAS ESTÁNDAR

- **Línea Modular.** La gama comprende elementos neutros, refrigerados y calientes. Los módulos constan de (4) largos: 1100, 1400, 1700 y 2025 mm. Existen (2) profundidades distintas: 1000 y 830 mm.
- **Exterior**
 - Encimeras y estante para platos en CUARZO,
 - En acero AISI 304,
 - Cuba embutida de una sola pieza con cantos redondeados para facilitar su limpieza y asegurar su higiene, con capacidad para 2,3,4 o 5 bandejas GN 1/1 de profundidad máxima 200 mm,
 - Zócalo desmontable incorporado en todos los modelos,
 - Patas regulables en altura,
 - Estructura de cristal de serie,
 - Juego de ruedas en todos los modelos,
 - Estante para platos o vasos con iluminación LED,
 - Laterales desmontables para un cómodo acceso a equipos,
 - Encimera de serie blanco Nata.
- Conexión eléctrica 115 V / 1 ph / 60 Hz. (excepto MB80BM4 y 5)
- **Interior**
 - Acero Inoxidable AISI 304,
 - Interior con uniones de amplio radio para facilitar la limpieza,
 - En elementos húmedos: entrada de agua y desagüe.
- **Regulación**
 - La regulación y control de la temperatura del baño maría se realiza mediante un control digital, con una temperatura de trabajo de 30°C a 90°C,
 - Sistema de calentamiento indirecto por resistencias ocultas,
 - Clase Climática 4 (30°C, 55%HR).
- **Eléctrica**
 - Conexión eléctrica: 230 V / 1 ph / 50 Hz (MB80BM2 y 3)
 - Conexión eléctrica: 400 V / 3 ph / 50Hz (MB80BM4 y 5)

OPCIONAL

- Diferentes colores en Encimeras **CUARZO** (Consultar),
- Diferentes colores en frontales (Consultar),
- Elementos auxiliares (Consultar),
- Conexión eléctrica 220 V / 1 ph / 60 Hz, (excepto MB80BM4 y 5)

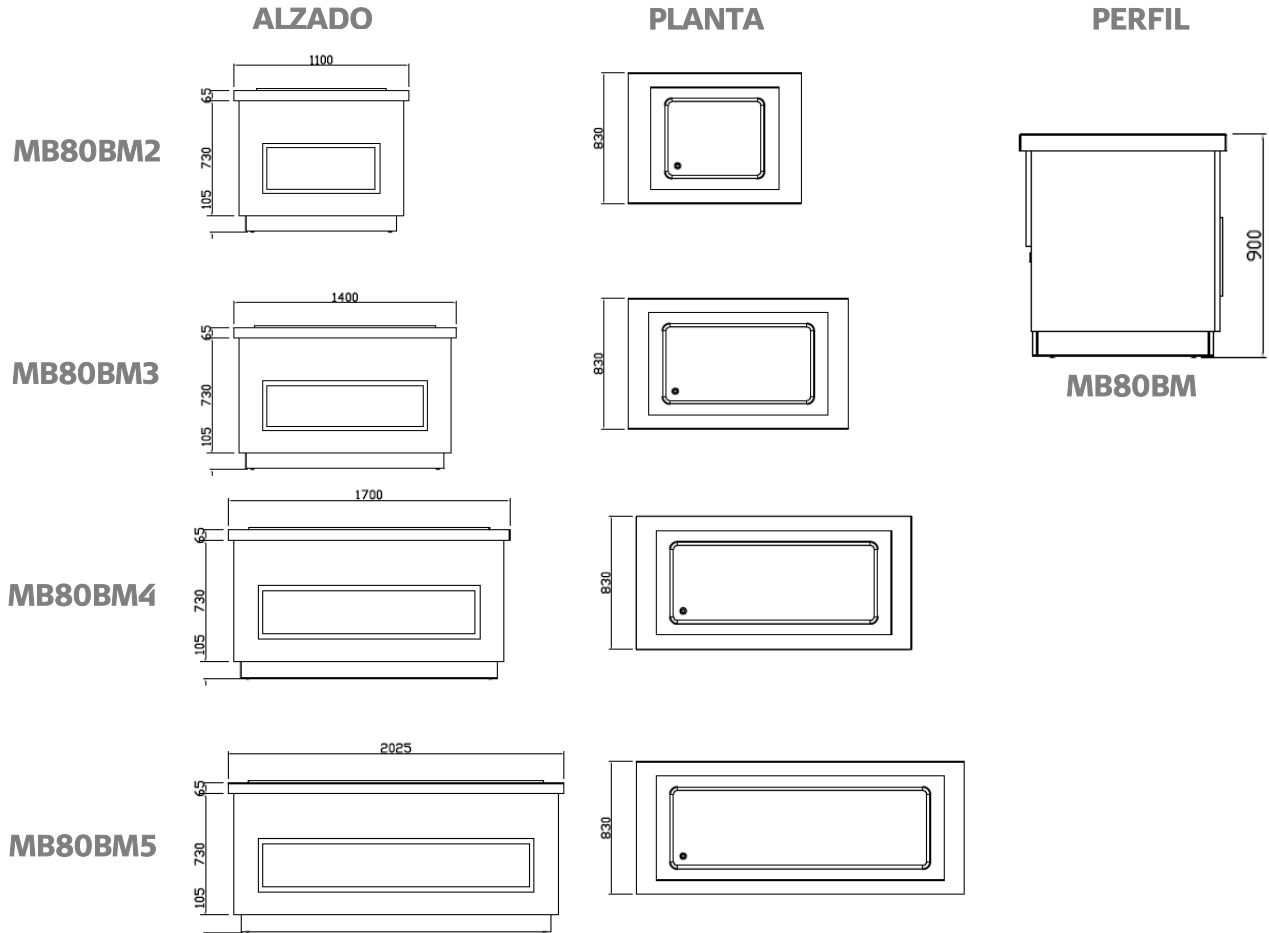
MODELOS	Dimensiones Paletización (mm)			Peso Palet (Kg.)	Potencia (W)	Container 20'/40'/40'HC	Trailer
	Largo	Fondo	Alto				
MB80BM2	1200	930	1000	75	1000	20 / 44 / 44	56
MB80BM3	1500	930	1000	95	2000	14 / 30 / 30	46
MB80BM4	1800	930	1000	115	3000	12 / 26 / 26	38
MB80BM5	2125	930	1000	135	4000	12 / 24 / 24	28

NOS RESERVAMOS EL DERECHO DE REALIZAR CAMBIOS TECNICOS SIN PREVIO AVISO

MODELOS: **MB80BM2** **MB80BM4**
MB80BM3 **MB80BM5**

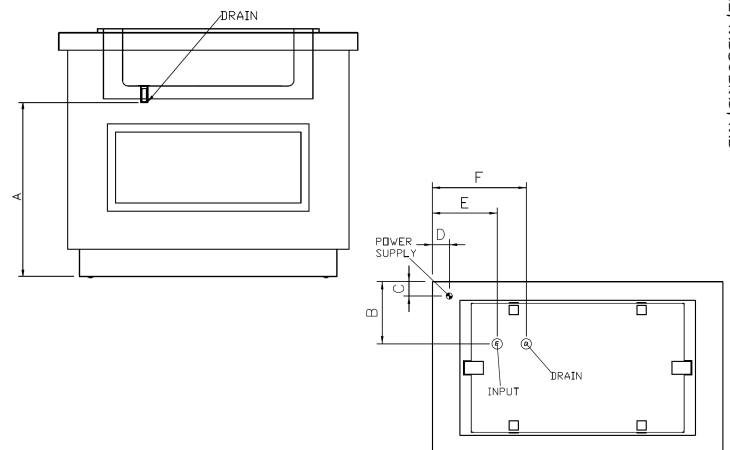
MESA BUFFET : Baño María.

VISTA GENERAL



CONEXIONES

MODELO	A (mm)	B (mm)	C (mm)	D (mm)	E (mm)	F (mm)
MB80BM2	637	300	70	82	312,5	452,5
MB80BM3	637	300	70	82	312,5	452,5
MB80BM4	637	300	70	82	312,5	452,5
MB80BM5	637	300	70	82	312,5	452,5



NOS RESERVAMOS EL DERECHO DE REALIZAR CAMBIOS TECNICOS SIN PREVIO AVISO