

MODELOS: SML6M2 SML9M2	SML12M2 SML18M2	Vitrina SemiMural Expositora Refrigerada. Serie SML.
---	----------------------------------	---

Fortalezas

- ✓ **Línea Modular con expositores de distintas longitudes y una amplia gama de accesorios, esta unidad ofrece una máxima capacidad de almacenamiento ocupando el mínimo espacio en la superficie de venta y presenta uno de los consumos energéticos más ajustados del mercado.**
- ✓ **Facilidad de desmontar los estantes y soportes para una correcta limpieza del interior de la máquina.**
- ✓ **Todas las unidades condensadoras son comprobadas al 100%, en cámara de Helio para la detección de la fuga de gas.**
- ✓ **Incorporación de iluminación LED, llegando a reducir el consumo energético entre un 80% y 90%. Iluminación en todos los niveles y frente para realzar los productos.**
- ✓ **Infrico está auditado y certificado por la organización internacional AENOR en ISO 9001:2015 (Calidad); ISO 14001:2015 (Medio Ambiente); OSHAS 18001:2007 (Seguridad y Salud al trabajador), y por INTERTEK conforme con UL 471 y NSF 7.**



SML 18

MODELOS	Dimensiones (mm)			Espesor Lateral (mm)	Nº Estantes	Volumen bruto (L)	Régimen Temp. (°C)	Ref.	Peso Neto (Kg.)
	Largo	Fondo	Alto						
SML6M2	625	870	1500	40 + 40	3	816	+2°C / +5°C	R452	135
SML9M2	938	870	1500	40 + 40	3	1224	+2°C / +5°C	R452	165
SML12M2	1250	870	1500	40 + 40	3	1631	+2°C / +5°C	R452	199
SML18M2	1875	870	1500	40 + 40	3	2447	+2°C / +5°C	R452	254

NOS RESERVAMOS EL DERECHO DE REALIZAR CAMBIOS TECNICOS SIN PREVIO AVISO

CARACTERÍSTICAS ESTÁNDAR

➤ Exterior

- Exterior en chapa de acero esmaltado epoxi poliéster,
- Lateral display con doble cristal,
- Bancada en acero esmaltado,
- Cortina nocturna manual,
- Reguladores.

➤ Interior

- Interior en chapa de acero esmaltado epoxi poliéster,
- Estantes regulables en altura e inclinación,
- Iluminación LED en el perfil superior,
- Cortina nocturna.

➤ Aislamiento

- Aislamiento de poliuretano inyectado a alta presión libre de CFC's con densidad 40 Kg/m³,
- Zero ODP and Low GWP.

➤ Estantes

- (3) filas de estantes regulables en altura e inclinación,
- Fácilmente extraíbles para la limpieza,
- Porta precios de 40 mm en los estantes y frontal.

➤ Refrigeración

- Temperatura y desescarche controlada por un controlador digital,
- Sistema de Evaporación Forzada,
- Válvula de expansión,
- Bandeja evaporativa doble.
- Clase climática 3 (25°C, 60%HR).

➤ Eléctrica

- Conexión eléctrica: 230 V / 1 ph / 50 Hz.



OPCIONAL

- Iluminación LED por estantes,
- Módulo de comunicación y HACCP,
- Rango de colores; Naranja, Amarillo, Granate, Azul oscuro, Verde oscuro y Blanco,
- Conexión eléctrica 220 V / 1 ph / 60 Hz,
- Conexión eléctrica 115 V / 1 ph / 60 Hz.

MODELOS	Dimensiones Paletización (mm)			Peso Palet (Kg.)	Comp. (HP)	Potencia frigorífica (W a -10°C)	Consumo (kWh/24h)	Inten. (A)	Container 20'/40'/40'HC	Trailer
	Largo	Fondo	Alto							
SML6M2	805	970	1680	160	1/2	817	12,07	4,1	14 / 28 / 28	41
SML9M2	1118	970	1680	190	5/8	1096	14,72	5,0	12 / 24 / 24	26
SML12M2	1430	970	1680	224	7/8	1588	16,78	5,2	8 / 16 / 16	22
SML18M2	2055	970	1680	279	1	1840	17,66	6,7	6 / 12 / 12	13

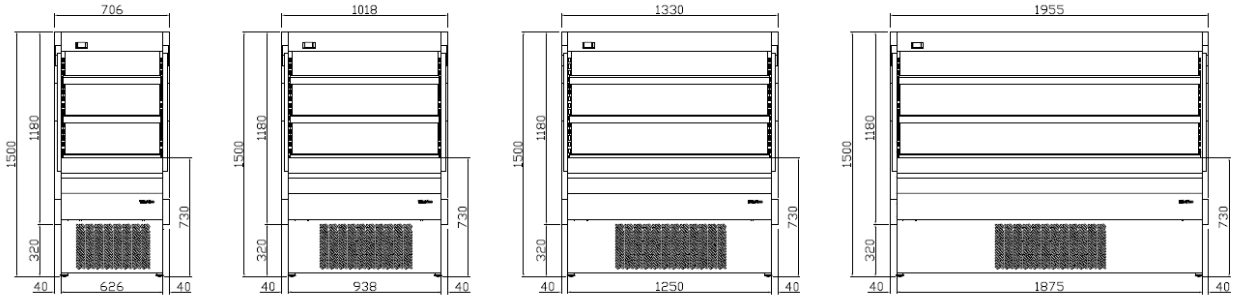
NOS RESERVAMOS EL DERECHO DE REALIZAR CAMBIOS TECNICOS SIN PREVIO AVISO

MODELOS: **SML6M2**
SML9M2 **SML12M2**
SML18M2

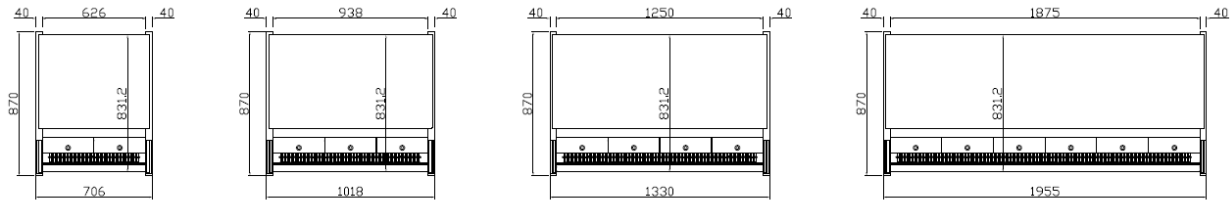
Vitrina SemiMural Expositora Refrigerada. Serie SML.

VISTA GENERAL

ALZADO



PLANTA



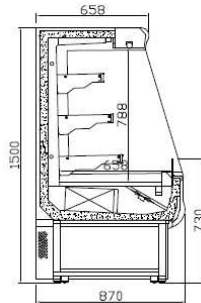
SML 6 M2

SML 9 M2

SML 12 M2

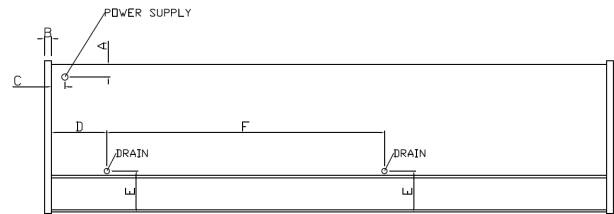
SML 18 M2

PERFIL



CONEXIONES

MODELO	A (mm)	B (mm)	C (mm)	D (mm)	E (mm)	F (mm)
SML6M2	71,5	40	75,5	98,5	230	-
SML9M2	71,5	40	75,5	98,5	230	-
SML12M2	71,5	40	75,5	470	230	-
SML18M2	71,5	40	75,5	470	230	-



Revisión: 01 Fecha: 25/09/2018 SML6M2, SML9M2, SML12M2, SML18M2_FT_Es.0_1

NOS RESERVAMOS EL DERECHO DE REALIZAR CAMBIOS TECNICOS SIN PREVIO AVISO



Infrico
 Ctra. de Aguilar A-318 por Moriles
 km. 15,5 - A-3132
 14900 Lucena (Córdoba)
 España

www.infrico.com
info@infrico.com
 Tel. 00 34 957 51 03 03
 Fax. 00 34 957 51 03 04

APROBADO: _____ DISPONIBLE EN: _____

