

MODELOS: SSCFFV4	SSCFFV6	SELF-SERVICE: Vitrina Refrigerada Cuba Fría – Con reserva refrigerada
-------------------------	----------------	--



SSCFFV4

Fortalezas

- ✓ *El Self-Service de Infrico ha sido diseñado para permitir una composición para cada necesidad, permite el servicio de comidas en el menor espacio posible o la creación de zonas independientes en función del tipo de comida, para que el usuario pueda servirse libremente sin hacer colas.*
- ✓ *Puertas dotadas con bisagras para un retorno automático y presión permanente durante el cierre. El retorno automático queda libre cuando la apertura supera los 95°. Incluyen burlete de triple cámara fácilmente sustituible.*
- ✓ *Mayor precisión en el control de la temperatura. Mayor facilidad para el ajuste del intervalo de temperaturas que deseamos conseguir.*
- ✓ *Todas las unidades condensadoras son comprobadas al 100%, en cámara de Helio para la detección de la fuga de gas.*
- ✓ *Infrico está auditado y certificado por la organización internacional AENOR en ISO 9001:2015 (Calidad); ISO 14001:2015 (Medio Ambiente); OSHAS 18001:2007 (Seguridad y Salud al trabajador), y por INTERTEK conforme con UL 471 y NSF 7.*
- ✓ *Incorporación de la iluminación LED, llegando a reducir el consumo energético entre un 80% y 90%, respecto a una bombilla tradicional. Iluminación en todos los niveles y frente para realzar los productos.*

MODELOS	Dimensiones (mm)			Nº Puertas	Nº Cubetas	Volumen cámara (L)	Volumen bruto (L)	Régimen Temp. Cuba (°C)	Régimen Temp. Reserva (°C)	Régimen Temp. Vitrina (°C)	Ref.	Carga Gas (gr.)	Peso Neto (Kg.)
	Largo	Fondo	Alto										
SSCFFV4	1500	800	1890	2	4 GN	947	2280	+2°C/+10°C	0°C/+6°C	+4°C/+12°C	R452A	700	281
SSCFFV6	2250	800	1890	3	6 GN	1475	3402	+2°C/+10°C	0°C/+6°C	+4°C/+12°C	R452A	800	400

NOS RESERVAMOS EL DERECHO DE REALIZAR CAMBIOS TECNICOS SIN PREVIO AVISO

MODELOS: SSCFFV4	SSCFFV6	SELF-SERVICE: Vitrina Refrigerada Cuba Fría – Con reserva refrigerada
-------------------------	----------------	--

CARACTERÍSTICAS ESTÁNDAR

➤ Exterior

- Acero Inoxidable AISI 304,
- Patas en Acero Inoxidable regulables en altura,
- Decoración en Acero Inoxidable de serie. Existe la posibilidad de otras decoraciones bajo presupuesto : plastificadas en diferentes colores o en madera,
- Cuba fría construida en acero AISI 304,
- Cuba refrigerada con capacidad para 4 o 6 bandejas GN 1/1 con profundidad máxima de 200 mm., embutida con radios redondos para facilitar la limpieza,
- Puertas correderas por un lado del servicio y puertas abatibles 4+4 en el lado del cliente.

➤ Interior

- Acero Inoxidable AISI 304,
- Interior con uniones de amplio radio para facilitar la limpieza,
- Desagüe en el interior de la cámara.
- Iluminación LED en la Vitrina.

➤ Puertas

- Puertas con tirador integrado y bisagra pivotante con bloqueo de apertura,
- Contrapuerta embutida con burlete triple cámara fácilmente sustituible.

OPCIONAL

- Accesorios, a consultar,
- Conexión eléctrica 220 V / 1 ph / 60 Hz.
- Conexión eléctrica 115 V / 1 ph / 60 Hz.

➤ Aislamiento

- Aislamiento de poliuretano inyectado a alta presión libre de CFC's con densidad 40 Kg/m³,
- Zero ODP and Low GWP.

➤ Estantes

- Vitrina con una dotación de 6 o 9 estantes,
- La reserva refrigerada esta dotada de guías para parrillas GN 1/1,
- (1) estantes interior por puerta,
- Guías y parrillas fácilmente desmontables para limpieza,
- No se incluyen soportes superiores, cristales, correbandejas, zócalos, cubetas GN.

➤ Refrigeración

- Funcionamiento con grupo frigorífico único, con dos circuitos independientes que permiten desconectar una de las zonas en las horas de poca actividad,
- Refrigeración ventilada en la vitrina y en la reserva para mantener una temperatura uniforme,
- Desescarche automático,
- Sistema de Condensación Ventilada,
- Sistema de Evaporación Estática (Cuba Fría),
- Sistema de Evaporación Ventilada (Reserva),
- Bandeja evaporativa en Acero Inoxidable,
- Evaporadores tratados con Epoxi de poliéster anticorrosión,
- Clase climática 4 (30°C, 55HR).

➤ Eléctrica

- Conexión eléctrica: 220 V / 1 ph / 50 Hz.



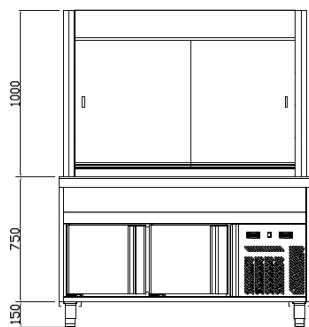
MODELOS	Dimensiones Paletización (mm)			Peso Palet (Kg.)	Potencia (W)	Comp. (HP)	Potencia frigorífica (W a -10°C)	Consumo (kWh/24h)	Inten. (A)	Container 20'/40'/40'HC	Trailer
	Largo	Fondo	Alto								
SSCFFV4	1600	900	1990	306	990	1/2	1208	11,8	3,6	7 / 14 / 14	16
SSCFFV6	2350	900	1990	425	1100	5/8	1425	15,4	4,6	4 / 10 / 10	14

NOS RESERVAMOS EL DERECHO DE REALIZAR CAMBIOS TÉCNICOS SIN PREVIO AVISO

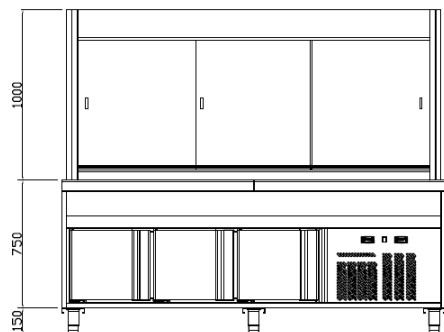
MODELOS: SSCFFV4 SSCFFV6 *SELF-SERVICE: Vitrina Refrigerada Cuba Fría - Con reserva refrigerada*

VISTA GENERAL

ALZADO

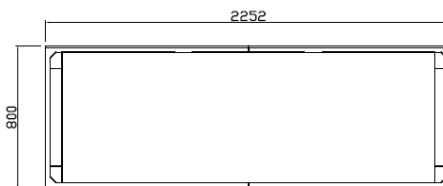
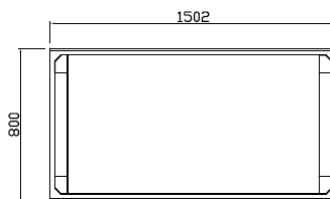


SSCFFV4

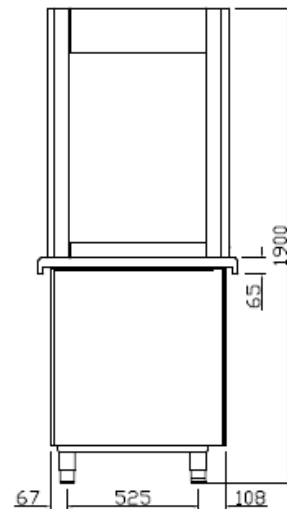


SSCFFV6

PLANTA



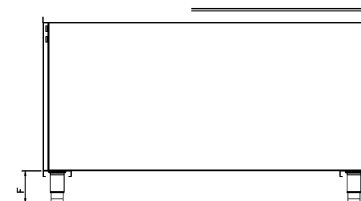
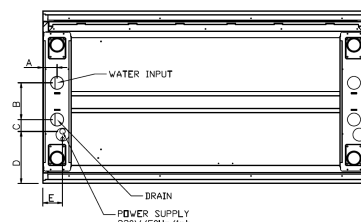
PERFIL



SSCFFV

CONEXIONES

MODELOS	A (mm)	B (mm)	C (mm)	D (mm)	E (mm)	F (mm)
SSCFFV4	66	170	55	241,5	91	150
SSCFFV6	66	170	55	241,5	91	150



NOS RESERVAMOS EL DERECHO DE REALIZAR CAMBIOS TECNICOS SIN PREVIO AVISO



Infrico
 Ctra. de Aguilar A-318 por
 Moriles km. 15,5 - A-3132.
 14900 Lucena (Córdoba)
 España

www.infrico.com
info@infrico.com
 Tel. 00 34 957 51 03 03
 Fax. 00 34 957 51 03 04

APROBADO: _____

DISPONIBLE EN: _____

