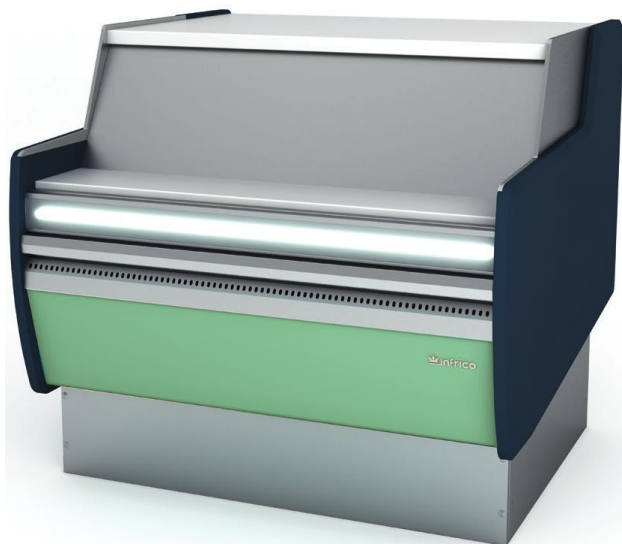


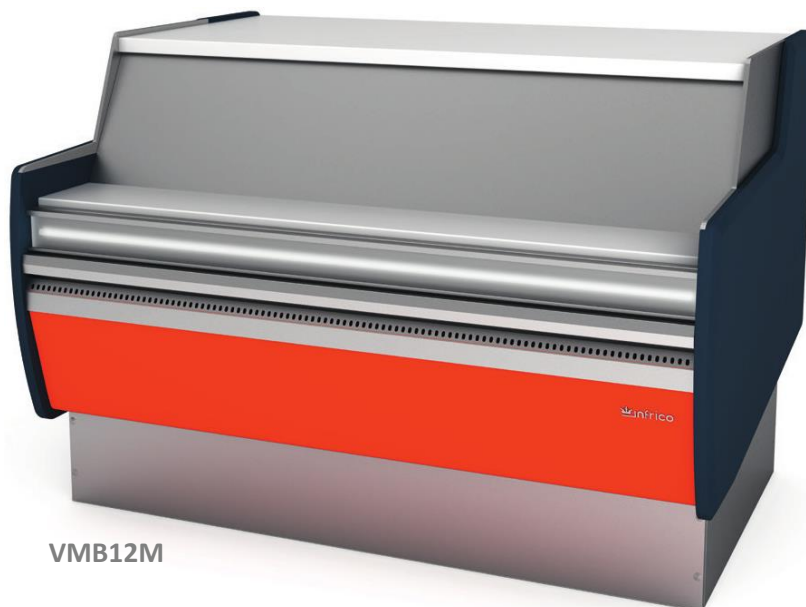
MODELOS: VMB9C	VMB12M	VMB15M	Vitrina Marbella – Mueble caja y mostrador.
-----------------------	---------------	---------------	--

Fortalezas

- ✓ *Infrico está auditado y certificado por la organización internacional AENOR en ISO 9001:2015 (Calidad); ISO 14001:2015 (Medio Ambiente); OSHAS 18001:2007 (Seguridad y Salud al trabajador), y por INTERTEK conforme con UL 471 y NSF 7.*



VMB9C



VMB12M

MODELOS	Dimensiones (mm)			Espesores Laterales (mm)	Superficie Exposición (m ²)	Volumen bruto (L)	Potencia (W)	Tensión (V) / Frecuencia (Hz)
	Largo	Fondo	Alto					
VMB9C	998	953	1300	30 + 30	0,62	1236	5	230 / 50
VMB12M	1310	953	1300	30 + 30	0,83	1623	6	230 / 50
VMB15M	1622	953	1300	30 + 30	1,03	2009	7	230 / 50

MODELOS: VMB9C	VMB12M	VMB15M	Vitrina Marbella – Mueble caja y mostrador.
-----------------------	---------------	---------------	--

CARACTERÍSTICAS ESTÁNDAR

➤ Exterior

- Encimera de trabajo y apoyo bolsos en polilaminado estratificado,
- Decoración lacada.

Opcional

- Franja iluminada con LED en la decoración frontal.

➤ Interior

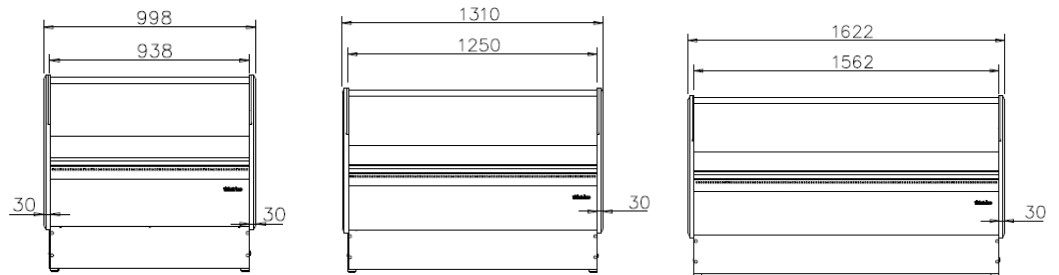
- Bancada en acero esmaltado,
- Cuerpo y estantes traseros en Madera estratificada blanca.

➤ Aislamiento

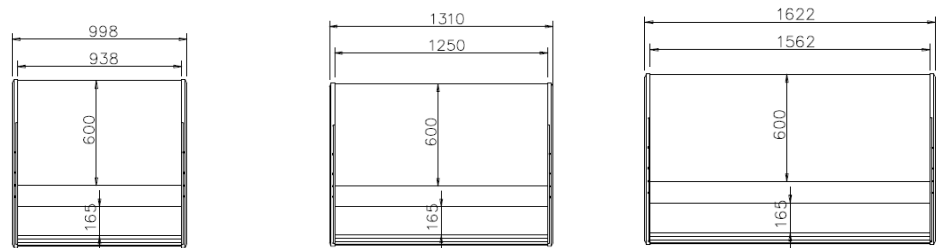
- Aislamiento de poliuretano inyectado a alta presión libre de CFC's con densidad 40 Kg/m³,
- Zero ODP and Low GWP.

VISTA GENERAL

ALZADO



PLANTA



VMB9C

VMB12M

VMB15M

PERFIL

