

MODELOS: <b>VMC9C</b>	<b>VMC12M</b>	<b>VMC15M</b>	<b>Vitrina Mallorca – Mueble caja y mostrador</b>
-----------------------	---------------	---------------	---



VMC12M



VMC15M

**Fortalezas**

- ✓ *Infrico está auditado y certificado por la organización internacional AENOR en ISO 9001:2015 (Calidad); ISO 14001:2015 (Medio Ambiente); OSHAS 18001:2007 (Seguridad y Salud al trabajador), y por INTERTEK conforme con UL 471 y NSF 7.*

MODELOS	Dimensiones (mm)			Espesores Laterales (mm)	Superficie Exposición (m <sup>2</sup> )	Volumen bruto (L)	Peso Neto (Kg.)	Potencia (W)	Tensión (V) / Frecuencia (Hz)
	Largo	Fondo	Alto						
VMC9C	998	1103	920	30 + 30	0,55	952	130	5	230 / 50
VMC12M	1310	1103	920	30 + 30	0,74	1270	150	6	230 / 50
VMC15M	1622	1103	920	30 + 30	0,94	1585	170	7	230 / 50

MODELOS: <b>VMC9C</b>	<b>VMC12M</b>	<b>VMC15M</b>	<b>Vitrina Mallorca – Mueble caja y mostrador</b>
-----------------------	---------------	---------------	---

## CARACTERÍSTICAS ESTÁNDAR

### > Exterior

- Encimera de trabajo y apoyo bolsos en polilaminado estratificado.
- Decoración en chapa plastificada.

### Opcional

- Franja iluminada con LED en la decoración frontal.

### > Interior

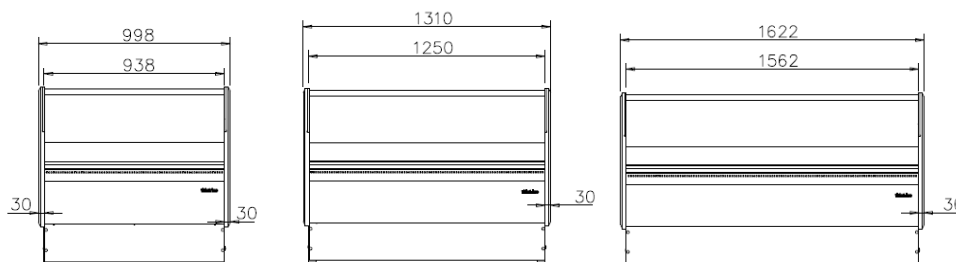
- Bancada en acero esmaltado.
- Cuerpo y estantes traseros en Madera estratificada blanca.

### > Aislamiento

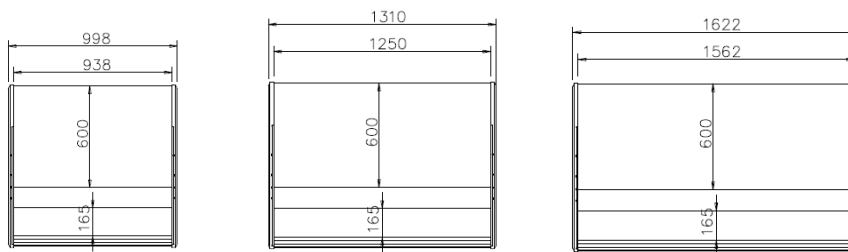
- Aislamiento de poliuretano inyectado a alta presión libre de CFC's con densidad 40 Kg/m<sup>3</sup>.
- Zero ODP and Low GWP.

## VISTA GENERAL

### ALZADO



### PLANTA



VMC9C

VMC12M

VMC15M

### PERFIL

