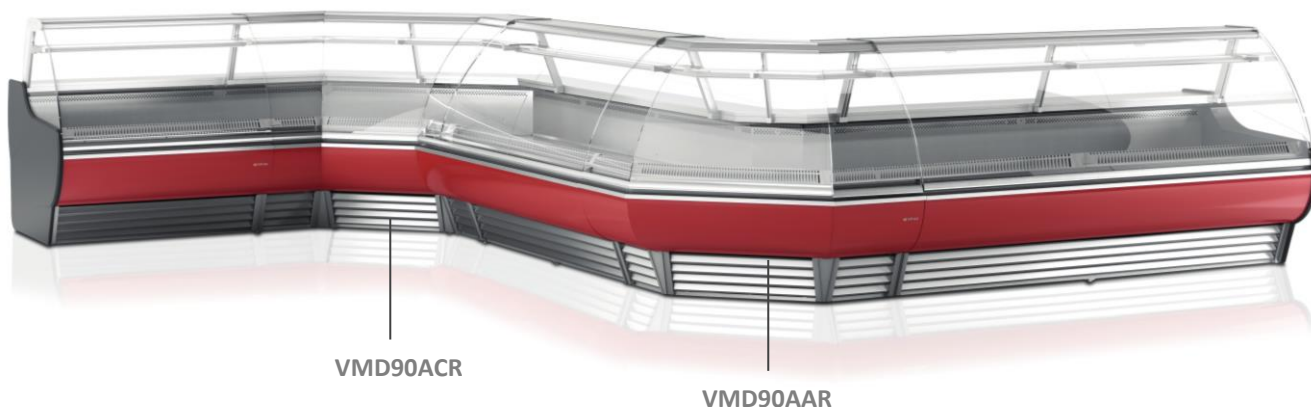


MODELOS: **VMD90AA R/S** **VMD90AC R/S**
VMD45AA R/S **VMD45AC R/S**

Vitrina modular expositora – Frío ventilado con/sin Reserva Curvo. Serie Madrid.

Fortalezas

- ✓ **Combinación de módulos de diferente sistema frigorífico, tres sistemas de refrigeración: ventilado, semi-estático y estático. Módulos con o sin reserva refrigerada. Ángulos y mostradores para adaptar la línea a un espacio.**
- ✓ **Mayor precisión en el control de la temperatura. Mayor facilidad para el ajuste del intervalo de temperaturas que deseamos conseguir.**
- ✓ **Todas las unidades condensadoras son comprobadas al 100%, en cámara de Helio para la detección de la fuga de gas.**
- ✓ **Incorporación de la iluminación LED altamente eficiente.**
- ✓ **Infrico está auditado y certificado por la organización internacional AENOR en ISO 9001:2015 (Calidad); ISO 14001:2015 (Medio Ambiente); OSHAS 18001:2007 (Seguridad y Salud al trabajador), y por INTERTEK conforme con UL 471 y NSF 7.**

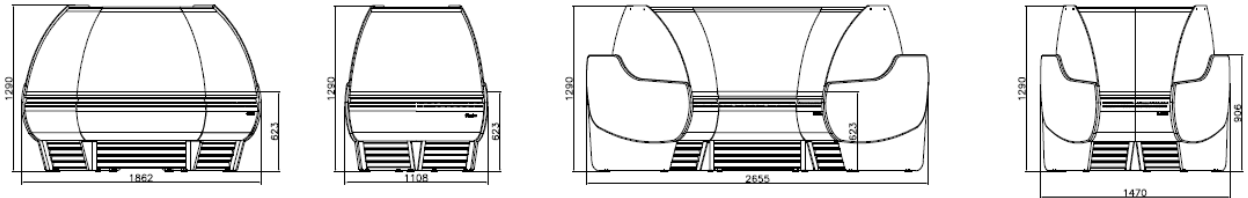


MODELOS	Dimensiones (mm)			Espesores Laterales (mm)	Nº de Estantes	Superficie Exposición (m²)	Volumen bruto (L)	Régimen Temp. (°C)	Ref.	Peso Neto (Kg.)
	Largo	Fondo	Alto							
VMD90AA R/S	1326	1150	1290	30 + 30	1	1,15	1967	0°C/+6°C	R452	225
VMD45AA R/S	1108	1150	1290	30 + 30	1	0,63	1644	0°C/+6°C	R452	154
VMD90AC R/S	1887	1150	1290	30 + 30	1	1,49	2800	0°C/+6°C	R452	201
VMD45AC R/S	1470	1150	1290	30 + 30	1	0,75	2180	0°C/+6°C	R452	179

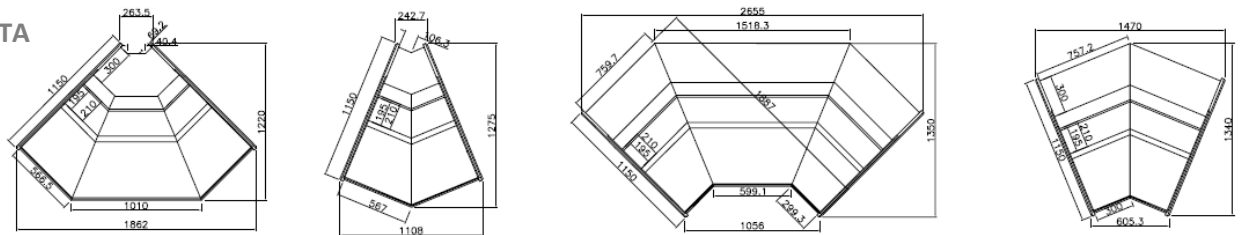
MODELOS: VMD90AA R/S VMD90AC R/S
VMD45AA R/S VMD45AC R/S
Vitrina modular expositora – Frío ventilado con/sin Reserva Curvo. Serie Madrid.

VISTA GENERAL

ALZADO



PLANTA



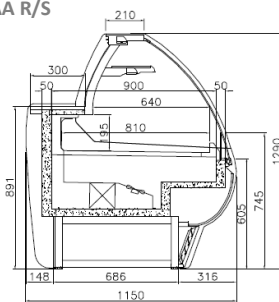
VMD90AA R/S

VMD45AA R/S

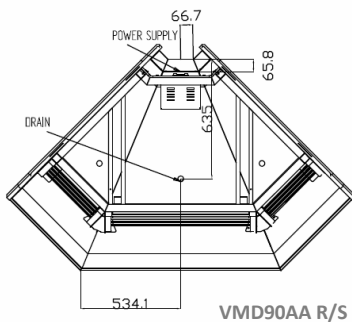
VMD90AC R/S

VMD45AC R/S

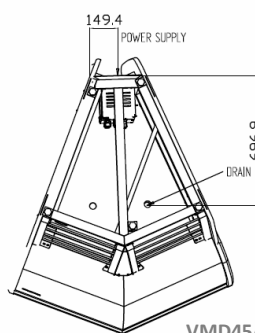
PERFIL



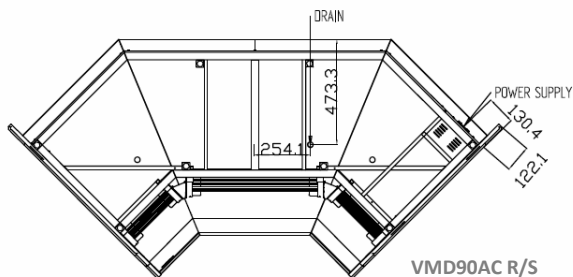
CONEXIONES



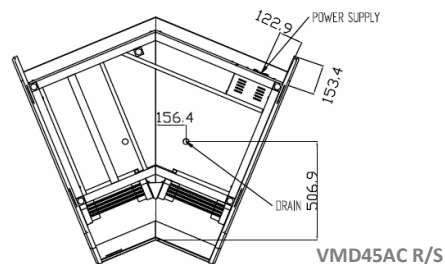
VMD90AA R/S



VMD45AA R/S



VMD90AC R/S



VMD45AC R/S