

**MODELOS: VMG90AAR  
VMG90ACR**
**VMG90ARR  
VMG45AAR**
**VMG45ACR**
**Vitrina expositora ángulo frío ventilado modular con reserva - Serie Magnus.**


VMG90ARR



VMG45ACR



VMG90AAR

### Fortalezas

- ✓ **Línea Modular diseñada para pastelería. Alta capacidad y amplio plano de exposición. Ángulos y mostradores para adaptar la línea a un espacio determinado.**
- ✓ **Mayor precisión en el sistema de control de la temperatura y humedad. Mayor facilidad para el ajuste del intervalo de temperaturas que deseamos conseguir.**
- ✓ **Todas las unidades condensadoras son comprobadas al 100%, en cámara de Helio para la detección de la fuga de gas.**
- ✓ **Incorporación de iluminación LED, llegando a reducir el consumo energético entre un 80% y 90%, respecto a una bombilla tradicional. Iluminación en todos los niveles y frente para realzar los productos.**
- ✓ **Infrico está auditado y certificado por la organización internacional AENOR en ISO 9001:2015 (Calidad); ISO 14001:2015 (Medio Ambiente); OSHAS 18001:2007 (Seguridad y Salud al trabajador), y por INTERTEK conforme con UL 471 y NSF 7.**

MODELO	Dimensiones (mm)			Espesores Laterales (mm)	Superficie Exposición (m <sup>2</sup> )	Estantes	Volumen bruto (L)	Régimen Temp. (°C)	Ref.	Peso Neto (Kg.)
	Largo	Fondo	Alto							
VMG90AAR	1365	990	1345	60 + 60	0,9	2	1818	+4°C/+8°C	R452	201
VMG90ACR	1750	990	1345	60 + 60	1,2	2	2330	+4°C/+8°C	R452	225
VMG90ARR	1365	990	1345	60 + 60	1,1	2	1818	+4°C/+8°C	R452	201
VMG45AAR	1180	990	1345	60 + 60	0,8	2	1571	+4°C/+8°C	R452	200
VMG45ACR	1365	990	1345	60 + 60	0,9	2	1818	+4°C/+8°C	R452	179

NOS RESERVAMOS EL DERECHO DE REALIZAR CAMBIOS TECNICOS SIN PREVIO AVISO



**Infrico**  
Ctra. de Aguilar A-318 por Moriles  
km. 15,5 - A-3132  
14900 Lucena (Córdoba)  
España

**www.infrico.com**  
info@infrico.com  
Tel. 00 34 957 51 03 03  
Fax. 00 34 957 51 03 04

APROBADO: \_\_\_\_\_

DISPONIBLE EN: \_\_\_\_\_

**MODELOS: VMG90AAR  
VMG90ACR**
**VMG90ARR  
VMG45AAR**
**VMG45ACR**
**Vitrina expositora ángulo frío ventilado modular con reserva - Serie Magnus.**
**CARACTERÍSTICAS ESTÁNDAR**
**➤ Línea Modular**

- Los diferentes módulos pueden trabajar como elementos independientes o formando líneas,
- Ángulos y mostradores para adaptar la línea a un espacio determinado.

**➤ Exterior**

- Exterior en chapa plastificada,
- Encimera de trabajo en Compac quartz blanco.
- Plano de exposición en acero tratado con Epoxi polyester.
- Decoración en DM hidrófugo.
- Estructura soporte de cristales en aluminio anodizado.
- Vidrios frontales batientes para una cómoda limpieza.
- Cristales recto frontal y costado securizados.

**➤ Aislamiento**

- Aislamiento de poliuretano inyectado a alta presión libre de CFC's con densidad 40 Kg/m<sup>3</sup>,
- Zero ODP and Low GWP.

**➤ Interior**

- Interior en chapa plastificada.
- Bancada en acero esmaltado.
- Plano de exposición y estantes iluminados mediante LED.
- Iluminación de bajo consumo y nulo efecto calórico por medio de tecnología LED.

**➤ Refrigeración**

- Temperatura y desescarche regulada por un controlador digital.
- Control de temperatura final de desescarche.
- Sistema de Condensación Ventilada.
- Sistema de Evaporación Forzada.
- Bandeja evaporativa en acero inoxidable con doble cuba, una a gas caliente y otra con Resistencia eléctrica.
- Clase climática 3 (25°C, 60%HR).

**➤ Eléctrica**

- Conexión eléctrica: 220 V / 1 ph / 50 Hz.


**OPCIONAL**

- Rango de colores en decoración (a consultar).
- Conexión eléctrica 220 V / 1 ph / 60 Hz.
- Conexión eléctrica 115 V / 1 ph / 60 Hz.

MODELOS	Dimensiones Paletización (mm)			Peso Palet (Kg.)	Potencia (W)	Comp. (HP)	Potencia frigorífica (W a -10°C)	Consumo (kWh/24h)	Inten. (A)	Container 20'/40'/40'HC	Trailer
	Largo	Fondo	Alto								
VMG90AAR	1570	1100	1430	234	988	5/8	1096	15,8	5,3	7 / 14 / 14	16
VMG90ACR	1955	1100	1430	254	1060	3/4	1315	17,0	4,9	5 / 12 / 12	13
VMG90ARR	1570	1100	1430	234	1060	3/4	1315	17,0	5,3	7 / 14 / 14	16
VMG45AAR	1250	1100	1430	214	662	3/8	676	10,6	4,5	8 / 18 / 18	22
VMG45ACR	1570	1100	1430	201	738	1/2	817	11,8	3,8	7 / 14 / 14	16

NOS RESERVAMOS EL DERECHO DE REALIZAR CAMBIOS TECNICOS SIN PREVIO AVISO



**Infrico**  
 Ctra. de Aguilar A-318 por Moriles  
 km. 15,5 - A-3132  
 14900 Lucena (Córdoba)  
 España

**www.infrico.com**  
 info@infrico.com  
 Tel. 00 34 957 51 03 03  
 Fax. 00 34 957 51 03 04

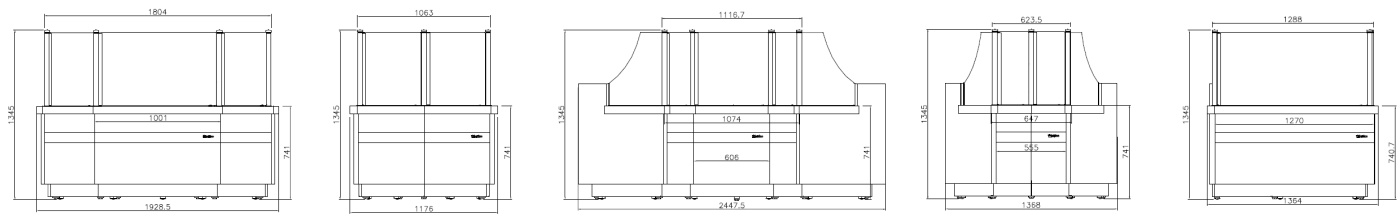
**APROBADO:** \_\_\_\_\_

**DISPONIBLE EN:** \_\_\_\_\_

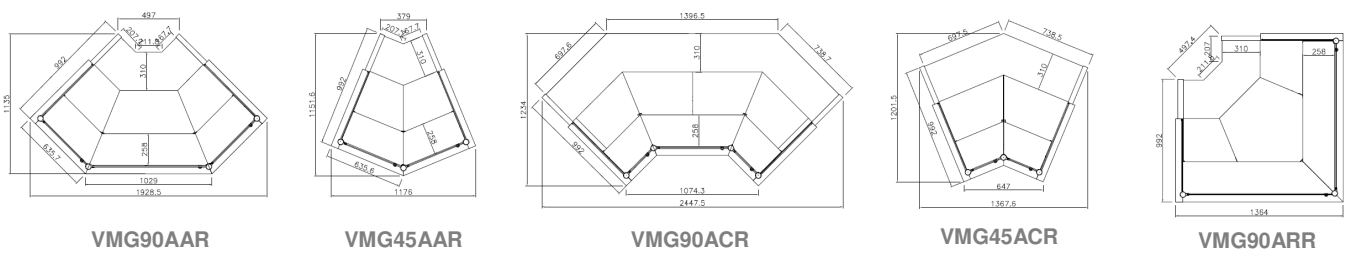

**MODELOS: VMG90AAR VMG90ARR VMG90ACR VMG45AAR VMG45ACR** *Vitrina expositora ángulo frío ventilado modular con reserva - Serie Magnus.*

**VISTA GENERAL**

**ALZADO**



**PLANTA**



VMG90AAR

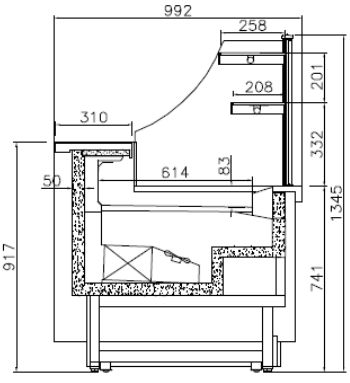
VMG45AAR

VMG90ACR

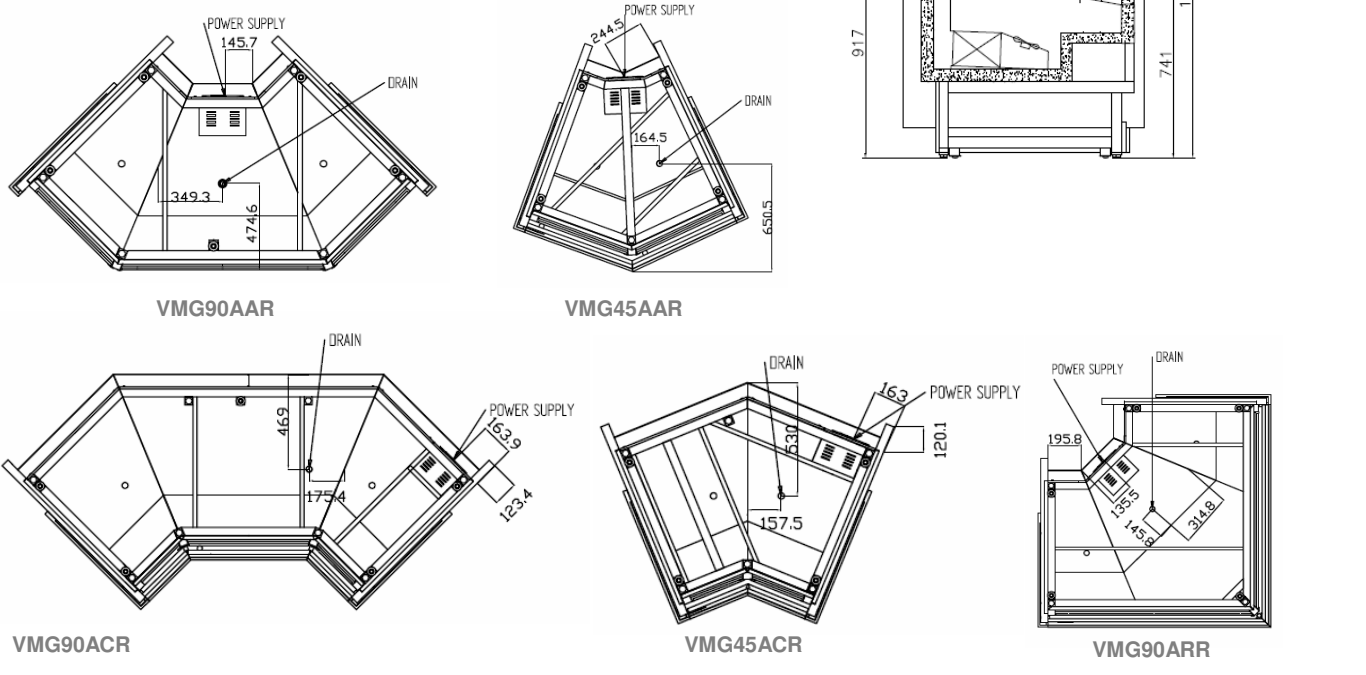
VMG45ACR

VMG90ARR

**PERFIL**



**CONEXIONES**



VMG90AAR

VMG45AAR

VMG90ACR

VMG45ACR

VMG90ARR

**NOS RESERVAMOS EL DERECHO DE REALIZAR CAMBIOS TECNICOS SIN PREVIO AVISO**



**Infrico**  
 Ctra. de Aguilar A-318 por Moriles  
 km. 15,5 - A-3132  
 14900 Lucena (Córdoba)  
 España

**www.infrico.com**  
**info@infrico.com**  
 Tel. 00 34 957 51 03 03  
 Fax. 00 34 957 51 03 04

**APROBADO: \_\_\_\_\_** **DISPONIBLE EN: \_\_\_\_\_**



Revisión: 01 Fecha: 28/00/2018 VMG90AAR, VMG90ARR, VMG90ACR, VMG45AAR, VMG45ACR\_FT\_Es\_0.1