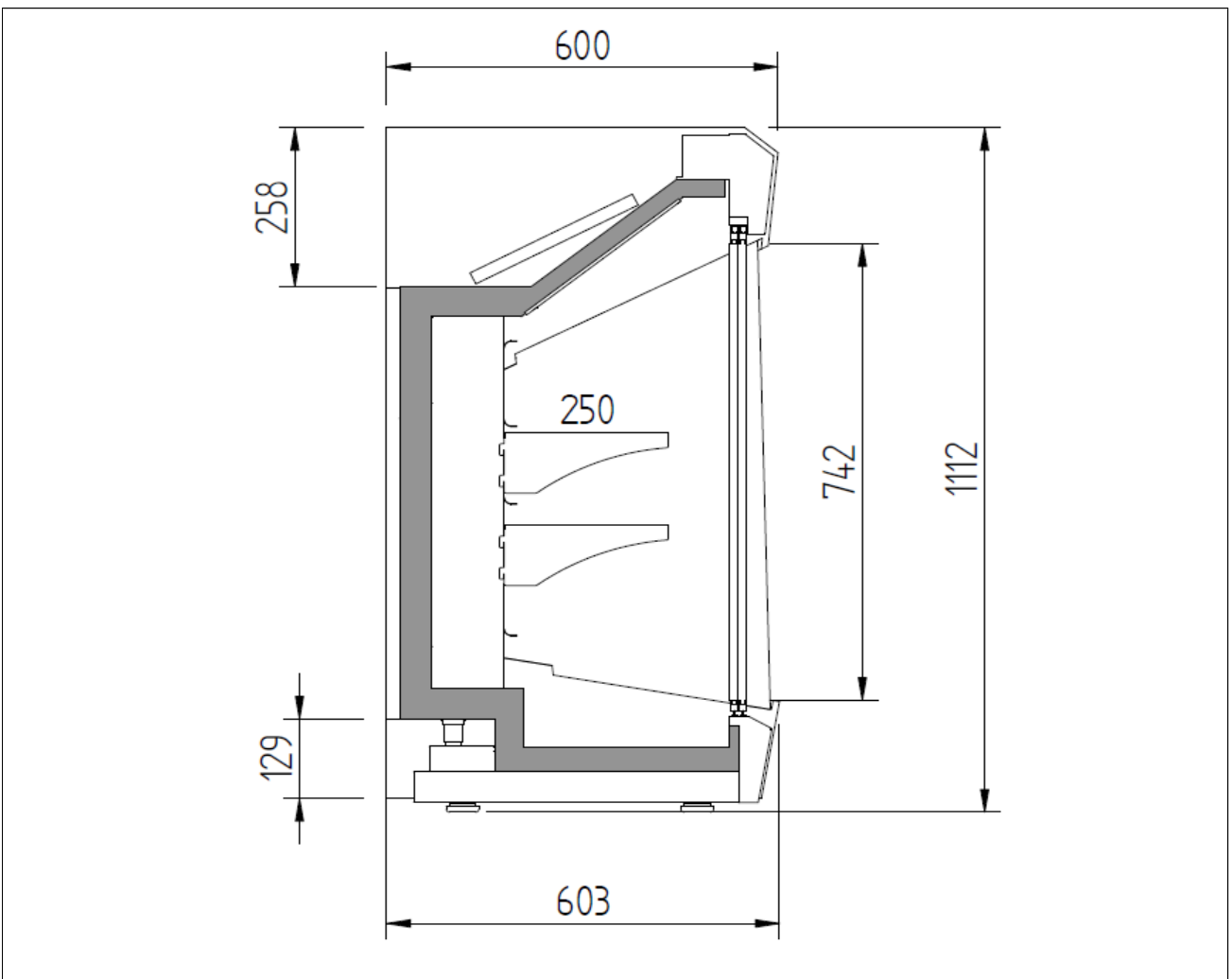


# Documentación Técnica

*Modelo:*

VMS+





## DATOS GENERALES

	MODELO		
	VMS1000I+	VMS1350I+	VMS1500I+
LONGITUD (mm)	905	1255	1405
ESPESOR LATERALES (mm)	40+40		
CONTROL	DIGITAL		
VOLUMEN UTIL (lts.)	220	300	340
TDA - AREA TOTAL DISPLAY (m <sup>2</sup> )	0,83	1,05	1,14
PESO BRUTO (kg)	125	152	163
DIM. EN TRANSPORTE (mm)	1295 x 701 x 1095	1295 x 701 x 1445	1295 x 701 x 1585

## CONFIGURACIÓN TÉCNICA

		M1 -1°C/+5°C
TEMPERATURA INTERIOR	SET POINT	0°
	DIFERENCIAL	3°
TIPO DE DESESCARCHE		NATURAL
N° DESESCARCHES x DIA		8
TEMPERATURA FIN DESESCARCHE		-
TIEMPO MAXIMO DESESCARCHE		15'

De conformidad con EN ISO23953-1/-2

T Ambiente +25 °C	H. Relativa 60 %	Clase climática 3
EVAPORACIÓN		VENTILADA
CONDENSACIÓN		VENTILADA
EVAP. BANDEJA RECOGIDA AGUA		AUXILIAR
TENSIÓN		220 V/50 Hz
NIVEL SONORO		63dB

## DATOS INSTALACION

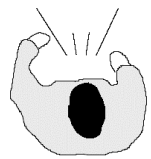
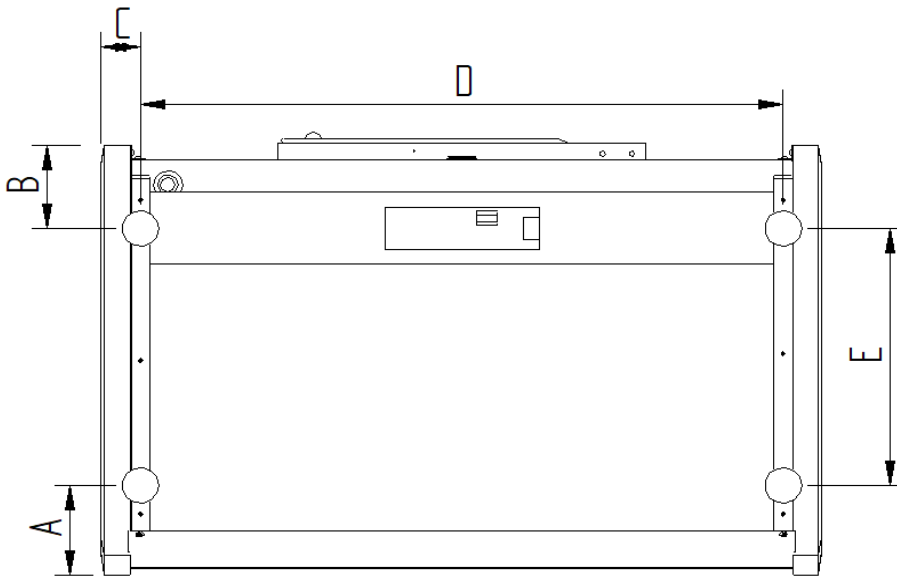
EQUIPAMIENTO BASE		MODELO		
		VMS1000I+	VMS1350I+	VMS1500I+
COMPRESOR	Nº	1	1	1
	W	171	171	171
	A	1,11	1,11	1,11
REFRIGERANTE	Tipo	R290a		
	gr	100	110	120
VENTILADORES EVAPORADOR	Nº	0	0	0
	W	0	0	0
	A	0	0	0
VENTILADORES CONDENSADOR	Nº	1	1	1
	W	11	11	11
	A	0,425	0,425	0,425
ILUMINACION LED VISERA	W	15	22	25
	A	0,07	0,10	0,11
POTENCIA	W	197	204	207
	A	1,60	1,64	1,65
CONSUMO	kWh/24h	2,84	2,94	2,98

DETALLES INSTALACIÓN

TABLA DE DATOS

LARGO MODELO (mm)	VMS1000I+	VMS1350I+	VMS1500I+
A (mm)	126	126	126
B (mm)	117	117	117
C (mm)	54	54	54
D (mm)	874	1224	1374
E (mm)	360	360	360

PATAS | DESAGÜES





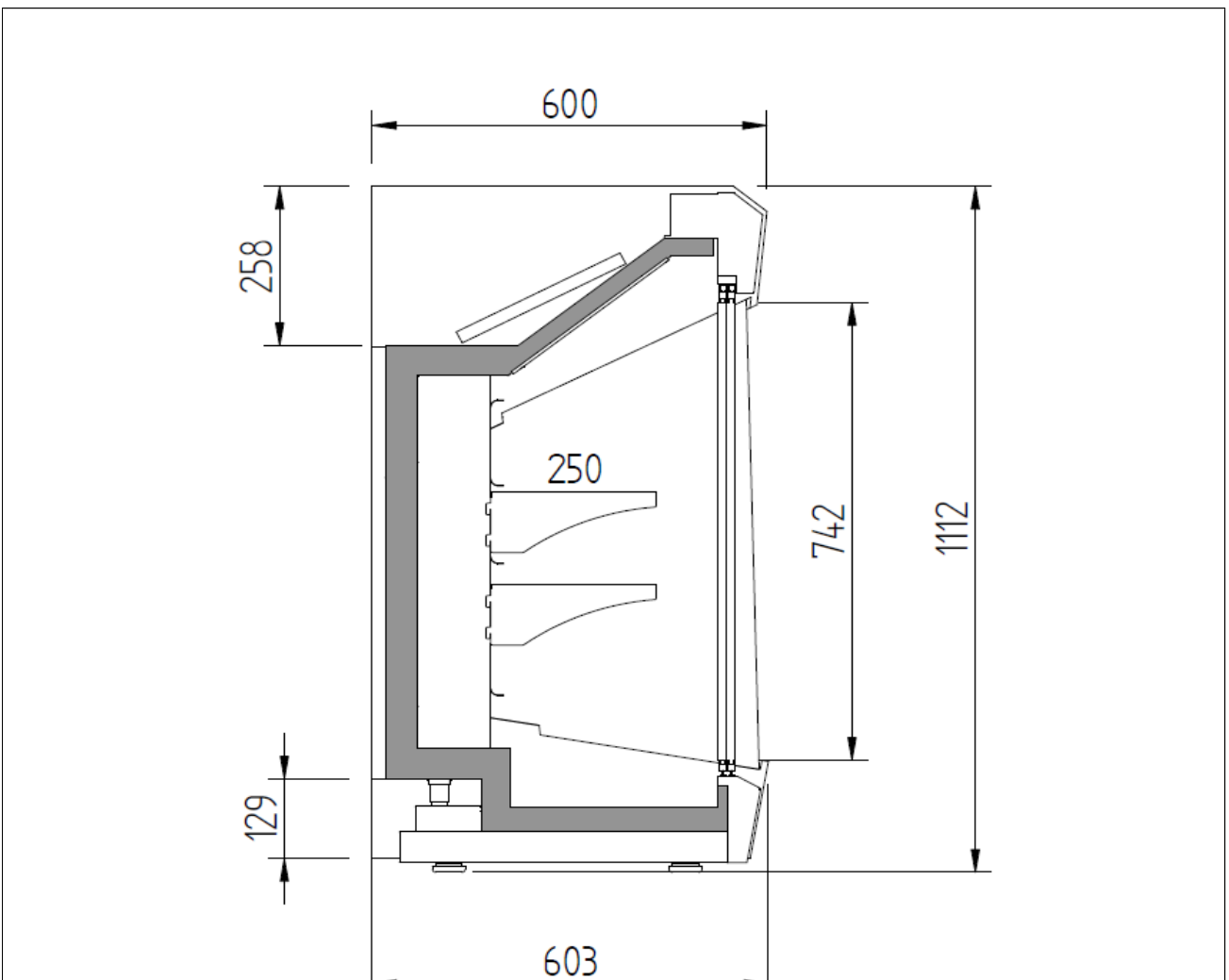
# Data Sheet

*Model:*

VMS+



VMS+



## GENERAL DATA

	MODEL		
	VMS1000I+	VMS1350I+	VMS1500I+
LENGTH (mm)	905	1255	1405
SIDE WALL THICKNESS (mm)	40+40		
ELECTRONIC CONTROL	DIGITAL		
USEABLE VOLUME (lts.)	220	300	340
TDA - AREA TOTAL DISPLAY (m <sup>2</sup> )	0,83	1,05	1,14
WEIGHT (kg)	125	152	163
DIMESIONS IN TRANSPORT (mm)	1295 x 701 x 1095	1295 x 701 x 1445	1295 x 701 x 1585



## TECHNICAL CONFIGURATION

		M1 -1°C/+5°C
INTERIOR TEMPERATURE	SET POINT	0°
	DIFFERENTIAL	3°
DEFROSTING SYSTEM		NATURAL
NUMBER OF DEFROSTS / 24h		8
END OF DEFROSTING TEMPERATURE		-
MAXIMUM DEFROSTING TIME		15'

In compliance with EN ISO23953-1/-2

Ambient Temp.	R. Humidity	Climatic Class
+25 °C	60 %	3

EVAPORATION	VENTILATED
CONDENSATION	VENTILATED
EVAPORATION TRAY	AUXILIAR

VOLTAGE	220 V/50 Hz
SOUND LEVEL	63dB

## INSTALLATION DATA

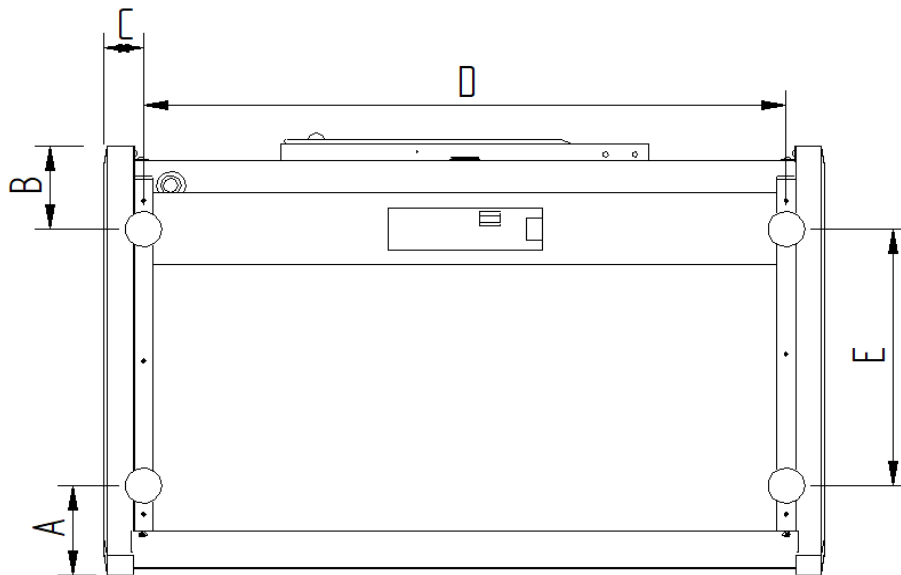
BASE EQUIPMENT		MODEL		
		VMS1000I+	VMS1350I+	VMS1500I+
COMPRESSOR	N°	1	1	1
	W	171	171	171
	A	1,11	1,11	1,11
REFRIGERANT	Tipo	R290a		
	gr	100	110	120
COIL FANS	N°	0	0	0
	W	0	0	0
	A	0	0	0
CONDENSATOR FANS	N°	1	1	1
	W	11	11	11
	A	0,425	0,425	0,425
CANOPY LIGHTING	W	15	22	25
	A	0,07	0,10	0,11
POWER	W	197	204	207
	A	1,60	1,64	1,65
ENERGY CONSUMPTION	kWh/24h	2,84	2,94	2,98

INSTALLATION DETAILS

DATA TABLE

Length model (mm)	VMS1000I+	VMS1350I+	VMS1500I+
A (mm)	126	126	126
B (mm)	117	117	117
C (mm)	54	54	54
D (mm)	874	1224	1374
E (mm)	360	360	360

DRAINAGE





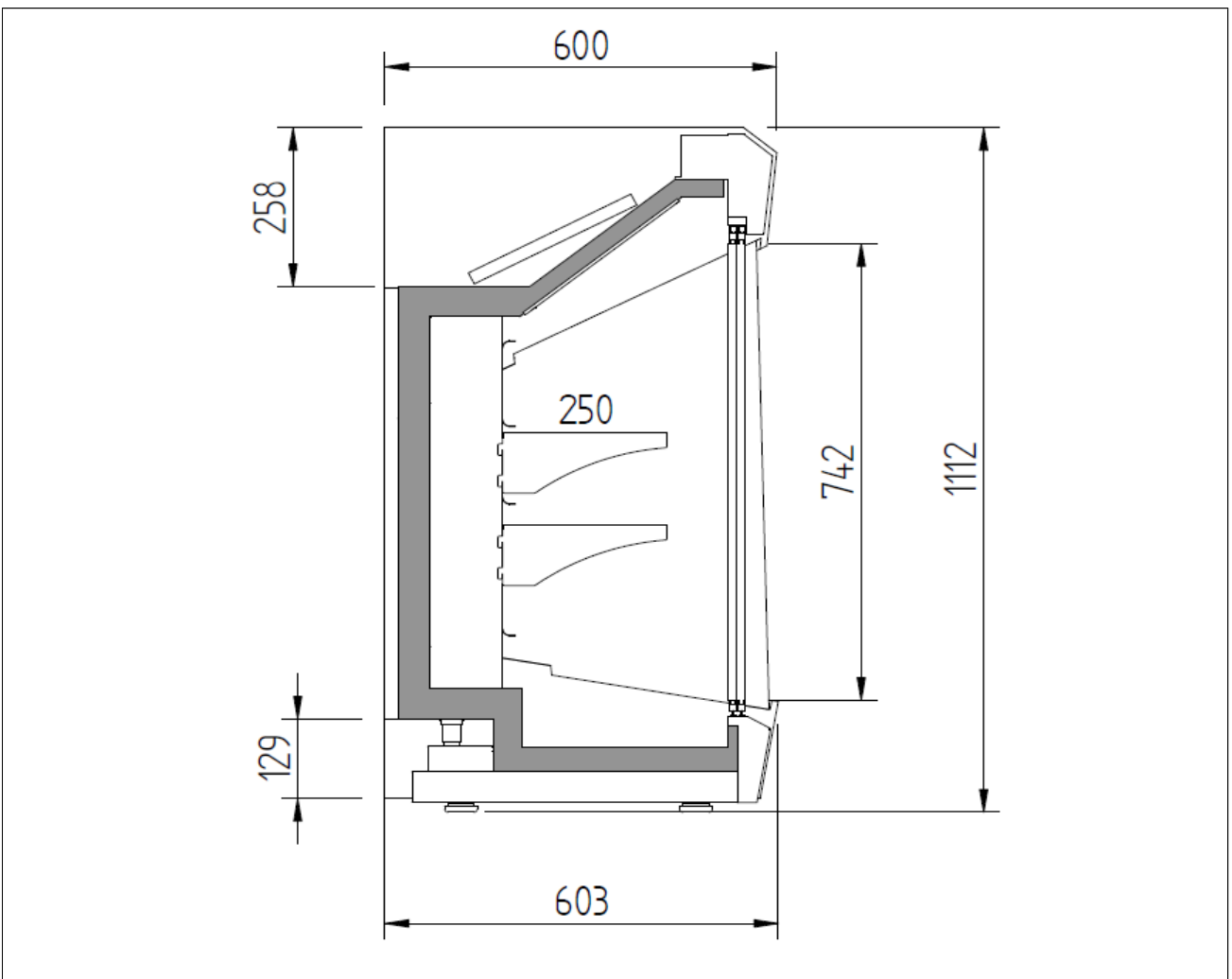
# Documentation Technique

*Modèle:*

VMS+



VMS+



## DONNÉES GÉNÉRALES

	MODÈLE		
	VMS1000I+	VMS1350I+	VMS1500I+
LONGUEUR (mm)	905	1255	1405
ÉPAISSEUR DES JOUES (mm)	40+40		
CONTRÔLE	DIGITAL		
VOLUME UTILE (lts.)	220	300	340
TDA - SURFACE TOTALE D'AFFICHAGE (m <sup>2</sup> )	0,83	1,05	1,14
POIDS BRUT (kg)	125	152	163
DIMENSIONS POUR TRANSPORTS (mm)	1295 x 701 x 1095	1295 x 701 x 1445	1295 x 701 x 1585

## CONFIGURATION TECHNIQUE

		M1 -1°C/+5°C
TEMPERATURE INTERIEUR	SET POINT	0°
	DIFFERENTIAL	3°
TYPE DE DEGIVRAGE		NATURAL
NOMBRE DE DEGIVRAGE / 24h		8
DURÉE MAXIMALE DE DEGIVRAGE		-
TEMPÉÉRATURE DE FIN DE DEGIVRAGE		15'

Conformément à la norme EN ISO23953-1/-2

T. ambiante	H. relative	Classe climatique
+25 °C	60 %	3
EVAPORATION		VENTILÉE
CONDENSATION		VENTILÉE
EVAPORATION DE L'EAU		AUX
TENSION		220 V/50 Hz
NIVEAU SONORE		63dB

## ÉQUIPEMENT DE BASE

		MODELE		
		VMS1000I+	VMS1350I+	VMS1500I+
COMPRESSEURS	N°	1	1	1
	W	171	171	171
	A	1,11	1,11	1,11
RÉFRIGÉRANT	Tipo	R290a		
	gr	100	110	120
VENTILATEURS EVAPORATEURS	N°	0	0	0
	W	0	0	0
	A	0	0	0
VENTILATEURS CONDENSEURS	N°	1	1	1
	W	11	11	11
	A	0,425	0,425	0,425
ECLAIRAGE	W	15,36	22,176	25,056
	A	0,07	0,10	0,11
PUISSANCE	W	197	204	207
	A	1,60	1,64	1,65
CONSOMMATION	kWh/24h	2,84	2,94	2,98



## DÉTAILS D'INSTALLATION

TABLEAU DE  
DONNÉES

MODÈLE	VMS1000I+	VMS1350I+	VMS1500I+
A (mm)	126	126	126
B (mm)	117	117	117
C (mm)	54	54	54
D (mm)	874	1224	1374
E (mm)	360	360	360

## PIEDS | DRAINS

