

MODELOS: VSU 4P	VSU 6P	VSU 8P	VITRINAS EXPOSITORAS: <i>Vitrina Sushi, pescado y marisco</i>
-----------------	--------	--------	---

Fortalezas

- ✓ *El sistema de control tiene una mayor precisión en el control de la temperatura. Mayor facilidad para el ajuste del intervalo de temperaturas que deseamos conseguir.*
- ✓ *Todas las unidades condensadoras son comprobadas al 100%, en cámara de Helio para la detección de fugas de gas.*
- ✓ *Infrico está auditado y certificado por la organización internacional AENOR en ISO 9001:2015 (Calidad); ISO 14001:2015 (Medio Ambiente); OSHAS 18001:2007 (Seguridad y Salud al trabajador), y por INTERTEK conforme con UL 471 y NSF 7.*
- ✓ *Incorporación de la iluminación LED, llegando a reducir el consumo energético.*

Importante:

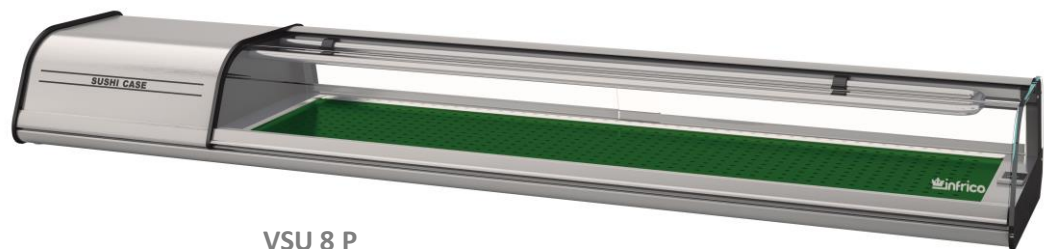
No introduzca el producto antes de alcanzar la temperatura deseada.
 Sólo la exposición de productos previamente refrigerados.
 Retirar el producto y desconectar diariamente.



VSU 4 P



VSU 6 P



VSU 8 P

MODELOS	Dimensiones (mm)			Nº Puertas	Superficie Exposición (m²)	Volumen cámara (L)	Volumen bruto (L)	Régimen Temp. (°C)	Ref.	Carga Gas (gr.)	Peso Neto (Kg.)
	Largo	Fondo	Alto								
VSU 4 P	1268	410	230	2	0,23	16,1	120	-1°C /+1°C	R134a	270	47
VSU 6 P	1620	410	230	2	0,34	23,8	153	-1°C /+1°C	R134a	380	50
VSU 8 P	1972	410	230	2	0,46	32,2	186	-1°C /+1°C	R134a	500	52

MODELOS: VSU 4P	VSU 6P	VSU 8P	VITRINAS EXPOSITORAS: <i>Vitrina Sushi, pescado y marisco</i>
------------------------	---------------	---------------	---

CARACTERÍSTICAS ESTÁNDAR

➤ Exterior

- Decoración exterior en perfil de aluminio anodizado plata.
- Cristal curvo securizado elevable.
- Exposición independiente del grupo.

➤ Interior

- Acero Inoxidable AISI 304.
- Desagüe en el interior de la cámara.
- Iluminación del perfil superior mediante LED.

➤ Aislamiento

- Aislamiento de poliuretano inyectado a alta presión libre de CFC's con densidad 40 Kg/m³.
- Zero ODP and Low GWP.

➤ Puertas

- Puertas correderas traseras suspendidas.

➤ Refrigeración

- Temperatura regulada por un controlador digital.
- Desescarche manual.
- Sistema de Condensación Ventilada.
- Tubo superior por gravedad y placa fría en bandeja,
- Los modelos con grupo a distancia cuentan con cuadro de mandos incorporado y en ellos el grupo frigorífico remoto se debe colocar a una distancia máxima de 2 metros.
- Clase climática 3 (25°C, 60%HR).

➤ Eléctrica

- Conexión eléctrica: 230 V / 1 ph / 50 Hz.



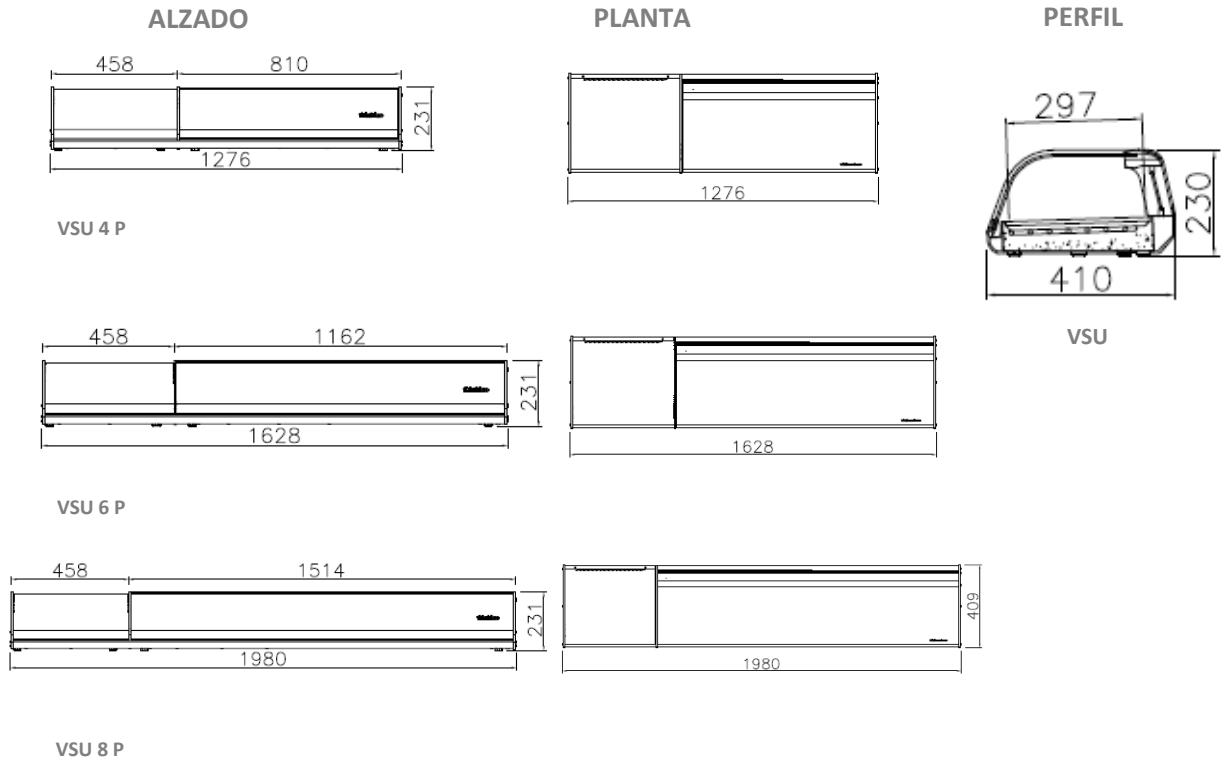
OPCIONAL

- Conexión eléctrica 220 V / 1 ph / 60 Hz.
- Conexión eléctrica 115 V / 1 ph / 60 Hz.

MODELOS	Dimensiones Paletización (mm)			Peso Palet (Kg.)	Potencia (W)	Comp. (HP)	Potencia frigorífica (W a -10°C)	Consumo (kWh/24h)	Inten. (A)
	Largo	Fondo	Alto						
VSU 4 P	1310	470	340	51	130	1/6	140	2,1	0,9
VSU 6 P	1700	470	340	55	190	1/6	140	3,0	1,14
VSU 8 P	2000	470	340	59	200	1/6	140	3,2	1,4

MODELOS: **VSU 4P** **VSU 6P** **VSU 8P** **VITRINAS EXPOSITORAS:**
Vitrina Sushi, pescado y marisco

VISTA GENERAL



CONEXIONES

MODELOS	A (mm)	B (mm)	C (mm)	D (mm)	D (mm)
VSU 4 P	30	69,5	70,6	-	-
VSU 6 P	30	69,5	70,6	-	-
VSU 8 P	30	69,5	70,6	-	-

