



# Infrico

Supermarket

EDICIÓN  
**CORPORATIVA**  
CORPORATE EDITION

HACEMOS LA  
**COMPRA**  
MÁS *fácil*

OUR SHOPPING BECOME  
*easier*



**INFRICO** nace en 1986 con un objetivo claro: generar las mejores soluciones de refrigeración adaptadas a las necesidades específicas de cada cliente. **Vanguardia tecnológica, calidad certificada y la excelencia de sus productos son las garantías** que avalan su compromiso de innovación y que la han posicionado como líderes absolutos en el sector del equipamiento del frío comercial.

La empresa ofrece una muy amplia gama de maquinaria que abarca todo lo relacionado con el frío para el sector **HORECA**, panadería, pastelería, heladería, catering y también **Supermarket**, mediante su línea específica, a través del frío. También el sector biomédico y de laboratorio con su prestigiosa línea **Infrico Medcare**.

Con clientes en todo el mundo y una gran cuota de mercado nacional, la compañía, que se encuentra en un continuo proceso de crecimiento y expansión, cuenta en la actualidad con más de quinientos empleados repartidos en 13 delegaciones en España y 16 en el extranjero. Además, en una firme apuesta por la estabilidad y el bienestar social, más del 90% de los trabajadores son empleados fijos.

**Infrico Supermarket** e **Infrico** poseen el Certificado de **Origen Español Certificado** (O.E.C.) que acredita que sus productos son fabricados en España, convirtiéndose así en la primera compañía del sector que logra este sello en nuestro país, tras superar con éxito su exhaustivo proceso de auditoría.

Sus centros de producción ubicados en Lucena, en la provincia de Córdoba, son unas de las instalaciones industriales más modernas de España. Tres plantas, **Infrico**, **Infrico Supermarket** e **Impafri**, que cuentan con una superficie total de **160.000 metros cuadrados** destinados a producción, actividades logísticas y oficinas.

**INFRICO** was born in 1986 with a clear objective: to generate the best cooling solutions adapted to the specific needs of each client. **Technological vanguard, certified quality and the excellence of its products are the guarantees** to support its commitment to innovation and that have positioned it as absolute leaders in the commercial refrigeration equipment

The company offers a very wide range of machinery that covers everything related to cold for the **HORECA** sector, bakery, pastry, ice cream, catering and also **Supermarket**, through its specific line, thanks to cold. Also, the biomedical and laboratory sector, with its prestigious **Infrico Medcare** line.

It has customers around the world and a large share of the national market, the company, which is in a continuous process of growth and expansion, currently has more than five hundred employees spread across 13 delegations in Spain and 16 abroad. In addition, in a firm commitment to stability and social welfare, more than 90% of workers are permanent employees.

The company has **Spanish Origin Certificate** (S.O.C.) that certifies that its products are manufactured in Spain, thus becoming the first company in this sector in Spain to achieve this seal after successfully completing its exhaustive audit process.

The Production Centers are located in Lucena, in the province of Cordoba, they are one of the most modern industrial facilities in Spain. Three plants that have a total area of **160.000 square meters** for production, logistics activities and offices.

160.000 m<sup>2</sup> dedicados a la fabricación de equipos de refrigeración comercial de última generación

160.000 m<sup>2</sup> dedicated to the manufacture of commercial refrigeration equipment of last generation



Infrico  
40.000 m<sup>2</sup>

Medcare



**Infrico**



Oficinas centrales  
*Headquarters*

**Infrico**



Infrico Horeca  
**40.000 m<sup>2</sup>**



ByYou

Supermarket  
14.000 m<sup>2</sup>

**Infrico**  
Supermarket



Supermarket  
14.000 m<sup>2</sup>

**Impafri**



Impafri Cámaras frigoríficas  
10.000 m<sup>2</sup>  
*Commercial coldrooms*



Retail  
Retail



Horeca  
Horeca



Comida para llevar  
Grap & Go



Catering  
Catering



Panadería y Pastelería  
Bakery & Pastry



Retail  
Retail



Heladería  
Ice-Cream



Horeca  
Horeca



Medcare  
Medcare

Câmaras frigoríficas  
Coldrooms





## Infrico Supermarket

**Infrico Supermarket** es el nuevo proyecto del Grupo Infrico para la refrigeración comercial dedicada al mundo del retail de alimentación. Cuenta, desde 2016, con **14.000 m<sup>2</sup> de instalaciones de fabricación y montaje dedicadas a la fabricación de Experience**, la nueva línea de mobiliario de refrigeración comercial para supermercados.

Nos dedicamos al mundo del Retail a través de la fabricación y venta de muebles frigoríficos (grupo remoto y grupo incorporado), cámaras y centrales frigoríficas, así como soluciones de instalación y repuestos.

Todo ello complementado con producto específico para áreas de supermercados de nuestra marca Infrico, líder en el mercado español en equipo de frío comercial para el sector horeca, panadería y pastelería.

Es un proyecto sólido con visión a largo plazo que ofrece a nuestros clientes soluciones que aportan valor añadido y la excelencia en el servicio. Vanguardia tecnológica y calidad certificada son las garantías que avalan su compromiso de innovación.

**Infrico Supermarket** is the new project of the Infrico Group for commercial refrigeration dedicated to the world of food retail. Since 2016, it now has **14,000 m<sup>2</sup> of manufacturing and assembly facilities dedicated to the manufacture of Experience**, the new line of commercial refrigeration displays for supermarkets.

We are dedicated to the world of retail through the manufacture and sale of refrigerated displays (remote group and plug-and-play), cold rooms and condensing units, as well as installation and spare parts.

All of this is complemented with specific products for supermarket bearing our Infrico brand, the leader in the Spanish market in commercial refrigeration equipment for the catering, bakery and pastry sector.

It is a project with a long-term vision that offers our clients solutions that provide added value and excellence in service. Technological vanguard and certified quality are the guarantees that endorse its commitment to innovation.





**INFRICO** cumple 35 años generando las mejores soluciones de refrigeración, cubriendo las necesidades particulares de cada cliente.

Aunando vanguardia tecnológica y el más alto estándar de calidad y excelencia, nuestros productos también están comprometidos con la eficiencia energética, el diseño, la seguridad y la salud.

La combinación de estos atributos, junto con nuestro esfuerzo por cumplir con la satisfacción del cliente, ha posicionado a la empresa en la cima del sector de equipos de refrigeración comercial.

**INFRICO** celebrates 35 years generating the best cooling solutions, meeting the particular needs of each customer.

Combining technological leadership with the highest standards of quality and excellence, our products are also committed to energy efficiency, design, safety and health.

The combination of these attributes, together with our efforts to meet customer satisfaction, has positioned the company at the top of the commercial refrigeration equipment sector.



**IMPAFRI** es una empresa líder en la fabricación de recintos alimentarios a partir de panel isotérmico desmontable y equipos frigoríficos.

Vanguardia tecnológica y calidad certificada son las garantías que avalan su compromiso de innovación: generar las mejores ideas y soluciones para cada cliente.

Con clientes en todo el mundo y una gran cuota de mercado nacional, la compañía se sitúa en primera línea del sector, con una posición muy ventajosa respecto a sus competidores en cuanto a volumen de mercado y cobertura.

El Centro de Producción IMPAFRI cuenta con una superficie de 10.000 m entre las zonas de producción, almacén y exposición.

Con 12 delegaciones en territorio nacional y en Portugal, IMPAFRI atiende las necesidades de sus clientes de manera cercana y puntual, con un sistema de producción flexible y eficaz.

---

*The **IMPAFRI** is the leading Spanish manufacturer of commercial coldrooms and modular cabinets.*

*Advanced technology and certified quality guarantee our commitment to innovation, creating the best ideas and solutions for our customers.*

*With customers across Europe and an impressive market share in Spain, the company leads the way in the sector, with its formidable volume and coverage.*

*Impafri factory is one of the most modern industrial installations in Spain. The plant has a total surface of 10.000 square metres dedicated for production.*

*With 12 local representatives across Spain and Portugal, IMPAFRI is attentive and punctual to their customer's needs, wholly supported with an efficient and flexible production system.*

---



**INFRICO Medcare** nace con el claro objetivo de exportar nuestro saber en refrigeración al sector sanitario, presentando la nueva línea de productos específicos y adaptados para laboratorios, banco de sangre, y farmacias. Vanguardia tecnológica y calidad certificada son las garantías que avalan el compromiso de nuestra fabricación: generar las mejores ideas y soluciones para los clientes más exigentes.

Existe una gran diferencia entre los equipos de refrigeración para el canal HORECA y para el sector médico o de laboratorios. Por este motivo, Infrico ha dedicado varios años de investigación de un grupo humano altamente cualificado para obtener las certificaciones correspondientes.

La seguridad de nuestros equipos es lo más importante, dado que están destinados al almacenamiento de muestras de gran valor. Por ello nuestro propósito es satisfacer estrictos requisitos de temperatura para garantizar la adecuada conservación de las mismas.

***INFRICO Medcare** was born with a clear objective to share our experience in refrigeration to the healthcare sector, presenting the new line of specific products adapted for laboratories, blood banks and pharmacies. Forefront technology and certified quality are our guarantees that vouch for our commitment to Infrico Medcare production: generating the best ideas and solutions for the most demanding clients.*

*There is a big difference between the refrigeration equipment for the hotel / restaurants sector and the laboratories / healthcare sector. For this reason, Infrico has dedicated several years of investigation of highly qualified human resources to obtain the corresponding certifications.*

*The security of our equipment is of utmost importance because it is made to store very important and delicate samples. Therefore, our aim is to satisfy strict temperature requirements, to guarantee the correct conservation of the samples.*



**INFRICO** lanza esta nueva plataforma digital a disposición de instaladores y distribuidores, para un fácil acceso a repuestos, disponible 24h al día, 365 días al año.

Es un proyecto integrado que ofrece una red transversal de soluciones digitales Ecommerce B2B.

Muy fácil de manejar, desde ella podemos encontrar fichas técnicas de producto, despieces, videos formativos y certificaciones de producto.

La satisfacción del cliente es para INFRICO su principal valor.

**INFRICO piensa en ti.**

**Para ti.**

**INFRICO by You.**

***INFRICO** launches this new digital platform available to installers and distributors, for easy access to spare parts, available 24 hours a day, 365 days a year.*

*It is an integrated project that offers a transversal network of B2B E-commerce digital solutions.*

*Very easy to use, we can find product technical sheets, exploded views, training videos and product certifications.*

*Customer satisfaction is its main value for INFRICO.*

**INFRICO thinks of you.**

**For you.**

**INFRICO by You.**

# QUE ES EXPERIENCE?

La nueva línea de muebles de refrigeración comercial para supermercados de Infrico Supermarket.

Un nueva línea para ... SORPRENDER

"La creación de áreas de venta que mejoran la experiencia de usuario es la seña de identidad de la nueva gama de Infrico Supermarket "Experience".

Experience es diseño integrador en el área de venta con una visibilidad total del producto y la óptima y eficiente conservación del producto expuesto"

## What is Experience?

*Infrico Supermarket's new line of commercial refrigeration display cases for supermarkets. A new line for ... SURPRISE*

*The creation of sales areas that enhance the user experience is the identity of Infrico Supermarket's new "Experience" range Experience is design integrated into the sales area with full product visibility and optimal and efficient preservation of the product on display minimalist design, user-focused design*



### DISEÑO

Diseño integrador, diseño enfocado al usuario

### DESIGN

*Minimalist design, user-focused design*



### EFICIENCIA

Eficiencia energética, desarrollo sostenible

### EFFICIENCY

*Energy efficiency , ecodesign*



### VISIBILIDAD

Visibilidad total del producto expuesto, calidad percibida

### VISIBILITY

*Full visibility of the product on display, visual quality*

# MURALES

*Vertical multideck display cases*



# 01

Pag.  
**14**

# SEMIMURALES

*Low Multidecks display cases*



# 02

Pag.  
**24**

# VITRINAS SUPERMARKET

*Supermarket Display Counters*



# 03

Pag.  
**28**

# ISLAS

Freezer Islands



Pag.  
36

## VITRINAS DE PASTERERÍA Y HELADERÍA

*Pastry and Gelato cream display cases*



Pag.  
40

## INFRICO HORECA

*Infrico Hospitality cases*



Pag.  
46



Serie / Series

Descripción / Description



**MDG**

Murales remotas de refrigeración cerradas

*Remote refrigeration doors multidecks*



**MDGU**

Murales mixtas de refrigeración cerradas

*Mixed refrigeration doors multidecks*



**MPB**

Murales remotas de refrigeración verticales abiertas con frente bajo

*Remote refrigeration opens low front multidecks*



**MPBU**

Murales mixtas de refrigeración verticales abiertas con frente bajo

*Mixed refrigeration opens low front multidecks*



**MBT**

Murales remotas de congelación verticales cerradas

*Remote freezer full glass doors multidecks*



**MBTU**

Murales mixtas de congelación verticales cerradas

*Mixed freezer full glass doors multidecks*



# 01






## MURALES

### Vertical multideck display cases



Serie / Series

Descripción / Description

	<p><b>MDCP</b></p> <p>Murales plug in de refrigeración verticales con puertas de cristal doble con cristales templados y bajo emisivo</p> <p><i>Plug in R290 refrigeration doors multidecks</i></p>
	<p><b>MP</b></p> <p>Murales plug in R290 de refrigeración verticales abiertas con frente bajo</p> <p><i>Plug in R290 refrigeration opens low front multidecks</i></p>
	<p><b>MBT</b></p> <p>emotas de congelación verticales cerradas con puertas de cristal triple</p> <p><i>Remote freezer full glass doors multidecks</i></p>
	<p><b>WALK-IN COOLER Y FREEZER</b></p> <p>Walk-in cooler   Walk-in freezer</p> <p><i>Walk-in cooler   Walk-in freezer</i></p>
	<p><b>CARTA DE COLORES</b></p> <p>Carta de colores murales</p> <p><i>Multideck color chart</i></p>





## MDG

Murales remotas de refrigeración cerradas  
*Remote refrigeration doors **multidecks***

# LACTEOS



EBIDAS



**MPB**

Murales remotas de refrigeración verticales abiertas con frente bajo  
*Remote refrigeration opens low front multidecks*



## MBT

Murales remotas de congelación verticales cerradas  
*Remote freezer full glass doors multidecks*









**MDCP | MP | MBTP**

Murales Plug in R290 de refrigeración y congelación  
*Plug in R290 refrigeration and freezing multidecks*



Serie / Series	Descripción / Description
	<p>Semimurales remotas de refrigeración abiertas y cerradas con puertas de cristal doble con cristales templados y bajo emisor</p> <p><b>SMDG</b> <b>SMPB</b></p> <p><i>Remote refrigeration open and closed low multidecks</i></p>
	<p>Semimurales plug in de refrigeración cerradas</p> <p><b>SMDCP</b></p> <p><i>Plug in refrigeration doors lowmultidecks</i></p>

# 02

## SEMIMURALES *Lowmultideck display cases*



	Serie / Series	Descripción / Description
	<p><b>SMP</b></p>	<p>Semimurales plug in de refrigeración cerradas con puertas correderas de cristal doble con cristales templados y bajo emisivo</p> <p><i>Closed plug-in refrigeration low multidecks with double sliding glazed doors with tempered and low emissivity glass</i></p>
	<p><b>VEG</b></p>	<p>Semimurales plug in r290 de refrigeración abiertas estética vitrina serie elegance VEG</p> <p><i>Closed plug-in refrigeration low multidecks with double sliding glazed doors with tempered and low emissivity glass</i></p>
	<p><b>CARTA DE COLORES</b></p>	<p>Carta de colores semi murales</p> <p><i>Multideck color chart</i></p>





SM

Semimurales remotas y plug in de refrigeración abiertas y cerradas  
*Remote and Plug in R290 open and closed Low multidecks*



Serie / Series

## VEX

Vitrina supermercado Experience para carne y charcutería  
*Experience Supermarket Counter for meat and deli*

### VEXCP



### VEX



### VEXCB



### VEXCA



### VEXCPHT



# 03

## VITRINAS SUPERMARKET

*Refrigeration Supermarket counters*

Serie / Series

### VEE

Vitrina estrecha comida preparada "Experience for eat"  
*"Experience for eat" Narrow display counters for ready meals (take away, grab and go)*

### VEE



### VEECA



### VEEHT



### VEEGC



### VEES



### VEEN



Serie / Series

## VEU

Vitrina serie Europa para carne y charcutería

*Europe supermarket display counter for meat and deli*

### VEURCP



### VEUSCP



### VEUR



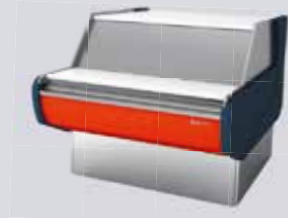
### VEUS



### VEUSCB



### VEUM



Serie / Series

## VBC

Vitrina serie Barcelona para carne y charcutería

*Barcelona supermarket display counter for meat and deli*

### VBCRCP



### VBCSCP



### VBCR





# 03 VITRINAS SUPERMARKET

*Refrigeration Supermarket counters*

## VBCS



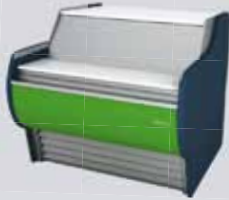
## VBCSCB



## VBCSUCBCP



## VBCM



Serie / Series

## VMD

Vitrina serie Madrid para carne y charcutería  
*Madrid supermarket display counter for meat and deli*

## VMDR



## VMDS



## VMDM



Serie / Series

Serie / Series

## VVL

Vitrina promocional de autoservicio serie Valencia  
*Self-service promotional display counter Valencia series*

Carta de colores Vitrinas  
*Supermarket Counter color chart*

## VVL







VEX

Vitrina Supermarket Experience para carne y charcutería  
*Experience Supermarket Display counter for meat and deli*





VEE

Vitrina estrecha comida preparada "Experience for eat"  
*"Experience for eat" Narrow display counters for ready meals*



Serie / Series

Descripción / Description



**GD**

Isla panorámica estática congelado

*Panoramic static frozen island*



**AS25**

Armario superior congelado

*Frozen upper half glass doors*



**EHC**

Arcón simple Supermercado congelado

*Frozen single horizontal Supermarket*



**EHCD**

Arcón doble Supermercado congelado




*Frozen double horizontal Supermarket*

# 04

## ISLAS

### Refrigeration Supermarket counters



	Serie / Series	Descripción / Description
	<b>IL</b>	<p>Conservadora puerta cristal congelado</p> <p><i>Sliding glass Lid freezer</i></p>
	<b>HF</b>	<p>Conservadora congelado tapa abatible y puerta corredera</p> <p><i>Freezer with hinged lid and sliding door</i></p>
	<b>CARTA DE COLORES</b>	<p>carta de colores islas</p> <p><i>Island color chart</i></p>







GD

Isla para productos congelados  
*Island for frozen products*



Serie / Series

Descripción / Description



**VLY**

Vitrina expositora para pastelería serie Lyon

*Lyon series pastry display cases*



**VNZ**

Vitrina expositora para pastelería serie Niza

*Niza series pastry showcase*



**VBR**

Vitrina expositora para pastelería serie Ámbar

*Ambar series pastry display cases*



**VON**

Vitrina de pastelería serie Onix en acero inoxidable




*Onix series pastry display counter in stainless steel*

# 05

## VITRINAS PASTERERÍA Y HELADOS

*Pastry and gelato counter display cases*



Serie / Series	Descripción / Description
	<p><b>VCO</b></p> <p>Vitrina expositora para cafetería y pastelería serie Combo</p> <p><i>Combo range display case for bakery</i></p>
	<p><b>VCB VAR</b></p> <p>Vitrinas de helados series coral y Aries</p> <p><i>Coral and Aries series ice cream display counter</i></p>
	<p><b>CARTA DE COLORES</b></p> <p>Carta de colores vitrinas pastelería</p> <p><i>Pastry display counter color chart</i></p>





VCB / VAR

Vitrinas de helados series coral y Aries  
*Coral and Aries series ice cream display counter*



VBR

Vitrina expositora para pastelería serie Ámbar  
*Ambar series pastry display cases*



VLY

Vitrina expositora para pastelería serie Lyon  
*Lyon series pastry display cases*

VCO

Vitrina expositora para cafetería y pastelería serie Combo

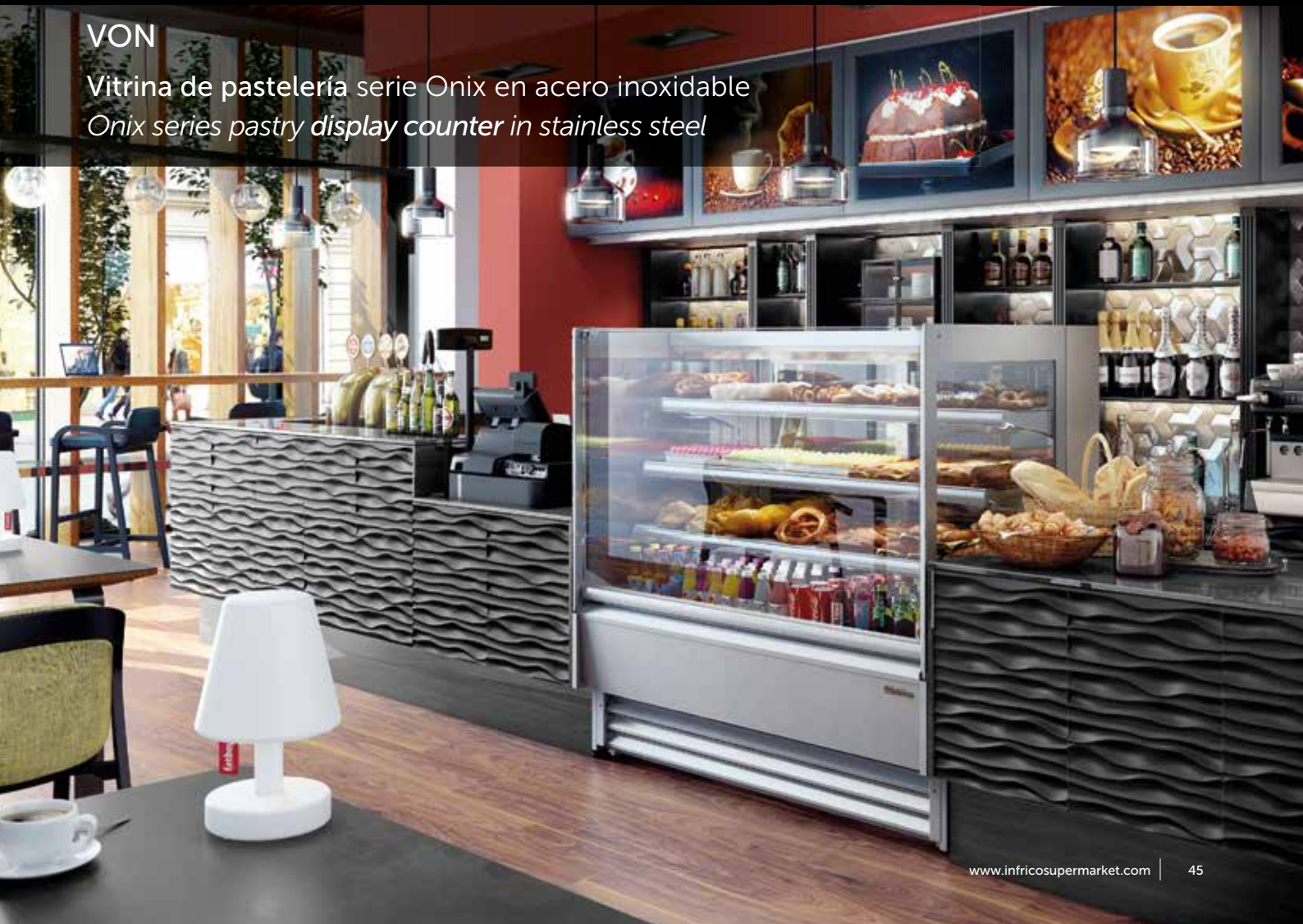
*Combo range display case for bakery*



VON

Vitrina de pastelería serie Onix en acero inoxidable

*Onix series pastry display counter in stainless steel*





	Serie / Series	Descripción / Description
	<b>ABT</b>	Abatidores de temperatura <i>Blast chillers and freezers</i>
	<b>AMC AGB</b>	Armarios maduradores de carne <i>Dry-aging meat cabinets</i>
	<b>LO</b>	Armarios expositores <i>Exhibiting cupboard</i>
	<b>EVV LOV</b>	Expositores de vino <i>Wine cellars</i>
	<b>ERV</b>	Armario expositor refrigerado vertical <i>Glass door merchandiser</i>



# 06

## HORECA HORECA



Serie / Series	Descripción / Description
	<p><b>ERC</b></p> <p>Armario expositor refrigerado vertical puerta display.</p> <p><i>Glass door merchandiser</i></p>
	<p><b>NEC</b></p> <p>Armario expositor refrigerado puerta display batiente.</p> <p><i>Hinged glass door merchandiser</i></p>
	<p><b>NACIONAL 500 / 1000L</b></p> <p>Armarios de refrigeración y congelación inoxidable</p> <p><i>Bottom mounted reach in freezer</i></p>
	<p><b>FH D</b></p> <p>Fabricador de hielo</p> <p><i>Ice maker</i></p>
	<p><b>BMPP BMGN</b></p> <p>Mesas refrigeradas</p> <p><i>Undercounter refrigerator</i></p>

# Infrico Horeca







 **Infrico**  
Supermarket

Instalaciones industriales  
Ctra. A-318 Estepa Guadix km 33,800  
14900 LUCENA (Córdoba)  
+34 957 51 30 68  
info@infricosupermarket.com

[infricosupermarket.com](http://infricosupermarket.com)

GRUPO   
**Infrico**®